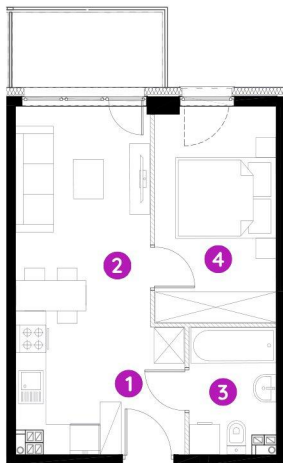


Murapol Portovo

Gdańsk | ul. Mostek

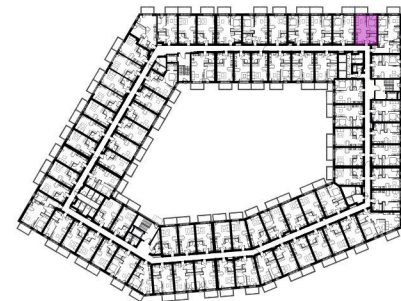


lokal	1.B.1.30
budynek	1
piętro	pierwsze

1. przedpokój	4,50 m ²
2. salon z aneksem kuch.	15,41 m ²
3. sypialnia	4,10 m ²
4. sypialnia	10,20 m ²

metraż **34,21 m²**

balkon 4,50 m²



0 1 2 5m

Podziałka podana z tolerancją +/- 5%
Aranżacja mieszkania ma charakter poglądowy.

Biurow Sprzedaży: Gdańsk, ul. Mostek 4 - T: 58 355 53 33, M: gdansk@murapol.pl. Centrala: Bielsko-Biała, ul. Dworkowa 4, T: 33 819 33 33, M: sekretariat@murapol.pl, murapol.pl

UWAGA: Powierzchnia liczona wg PN-ISO 9836; 2022. Na etapie projektu wykonawczego i realizacji obiektu mogą wystąpić korekty w powierzchni lokali i układzie ścian, powierzchnia liczona w stanie wykończonym. Do obliczeń przyjęto 1,5 cm tynku.