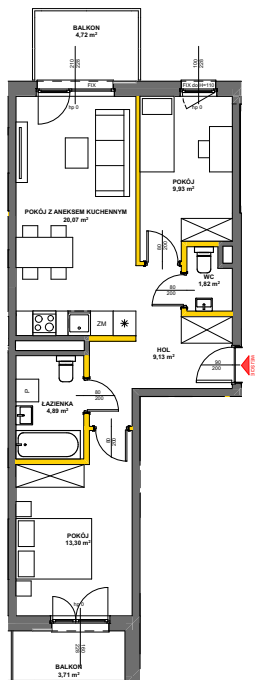


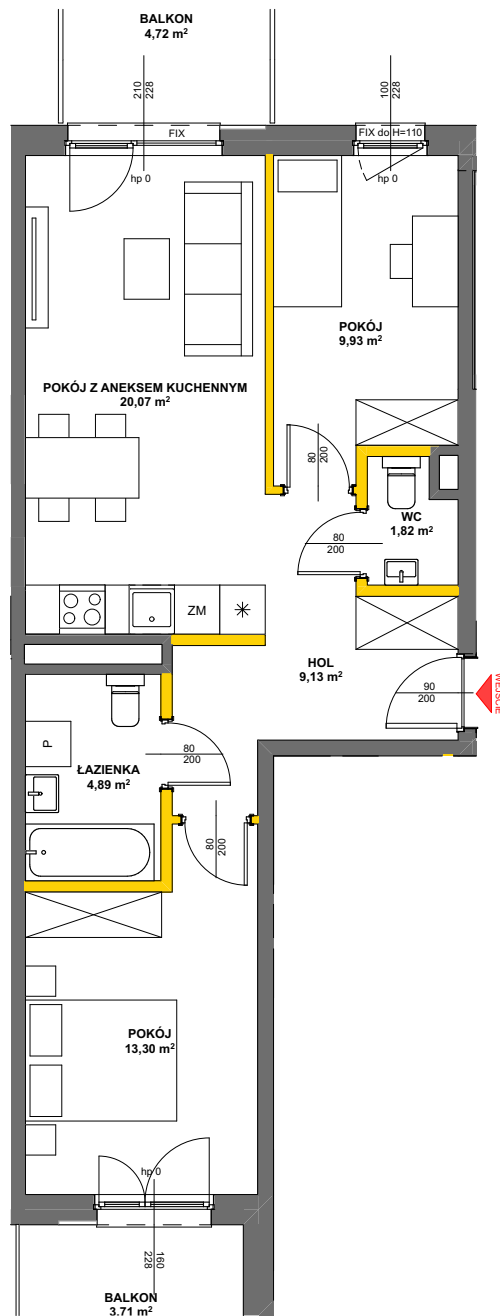
## lokal mieszkalny

karta informacyjna inwestycji



### LEGENDA

- ścianki działowe nadające się do demontażu
- ściany i obudowy pionów instalacyjnych
- kanały instalacyjne obudowane



GDYNIA 2023

Powierzchnia lokalu obliczona została zgodnie z Polską Normą PN-ISO 9836:2015-12, powołaną w rozporządzeniu Ministra Rozwoju z dnia 11 września 2020 roku w sprawie szczegółowego zakresu i formy projektu budowlanego. Powierzchnia rozliczeniowa lokalu, uwzględniająca powierzchnię pod ściankami działowymi, służy do ustalenia ceny sprzedaży. Powierzchnia użytkowa lokalu służy do celów ewidencyjnych i wieczystoksięgowych. Instalacja wodna i kanalizacyjna doprowadzona do kuchni, łazienki i WC, zakończona korkami, nie schowana w ścianach. Rozprowadzenie instalacji pod przybory leży po stronie Nabywcy. Meble, biały montaż oraz drzwi wewnętrzne nie stanowią elementu wyposażenia lokalu. Deweloper zastrzega sobie możliwość wprowadzenia niewielkich zmian w dalszym etapie inwestycji. Przedstawiona aranżacja lokalu jest przykładowa. Wymiary okienne podane są w świetle muru od strony zewnętrznej.

Miasteczko  
Julianów

data sporządzenia karty: 11.09.2024

LOKAL NR 30

PIĘTRO 2  
POKOJE 3  
KLATKA 2

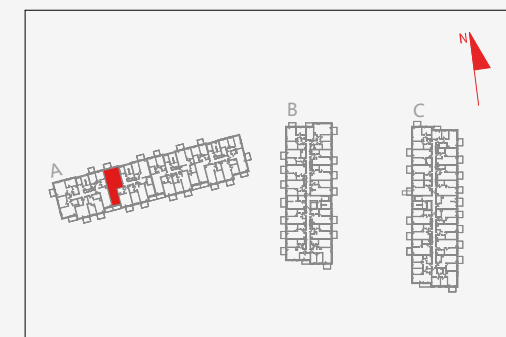
POWIERZCHNIA ROZLICZENIOWA 61.36m<sup>2</sup>  
POWIERZCHNIA UŻYTKOWA 59.14m<sup>2</sup>

HOL	9,13 m <sup>2</sup>
WC	1,82 m <sup>2</sup>
ŁAZIENKA	4,89 m <sup>2</sup>
POKÓJ	13,30 m <sup>2</sup>
POKÓJ	9,93 m <sup>2</sup>
POKÓJ Z ANEKSEM KUCHENNYM	20,07 m <sup>2</sup>

POWIERZCHNIA POD  
ŚCIANKAMI DZIAŁOWYMI  
NADAJĄCYMI SIĘ DO DEMONTAŻU 2.22m<sup>2</sup>

BALKON 4.72m<sup>2</sup>  
3.71m<sup>2</sup>

### POŁOŻENIE LOKALU W BUDYNKU A



MIESZKANIE POWTARZALNE: 26, 34

Adres inwestycji: Julianów, ul. Urbanistów 16

BIURO SPRZEDAŻY

22 12 30 740