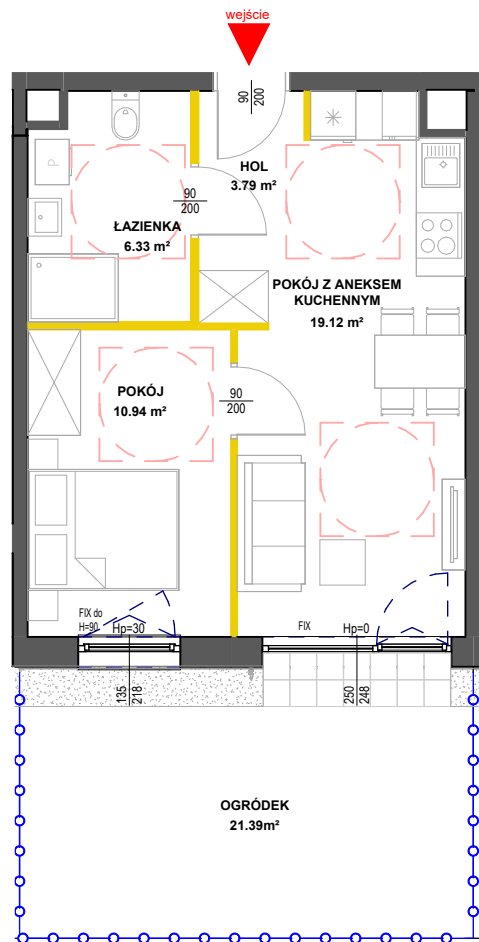


## lokal mieszkalny

karta informacyjna inwestycji



### LEGENDA

- ścianki działowe nadające się do demontażu
- ściany i obudowy pionów instalacyjnych
- wpust terenowy



## FALA DEVELOPMENT 2

Powierzchnia lokalu obliczona została zgodnie z Polską Normą PN-ISO 9836:2022-07, powołaną w rozporządzeniu Ministra Transportu, Budownictwa i Gospodarki Morskiej z dnia 11 września 2020 roku w sprawie szczegółowego zakresu i formy projektu budowlanego. Powierzchnia rozliczeniowa lokalu, uwzględniająca powierzchnię pod ściankami działowymi oraz powierzchnię pod schodami, służy do ustalenia ceny sprzedaży. Powierzchnia użytkowa lokalu służy do celów ewidencyjnych i wieczystoksięgowych. Instalacja wodna i kanalizacyjna doprowadzona do kuchni, łazienki i WC, zakończona korkami, nie schowana w ścianach. Stopnie schodowe prowadzące na taras, ogródek, na drugą kondygnację mieszkań dwupoziomowych – ażurowe, demontowalne, rozwiązanie docelowe po stronie Nabywcy. Rozprowadzenie instalacji pod przybory leży po stronie Nabywcy. Meble, biały montaż oraz drzwi wewnętrzne nie stanowią elementu wyposażenia lokalu. Deweloper zastrzega sobie możliwość wprowadzenia niewielkich zmian w dalszym etapie inwestycji. Przedstawiona aranżacja lokalu jest przykładowa

# miasteczko nova fala



data sporządzenia karty 19.12.2024

### LOKAL NR 54

PIĘTRO 0  
POKOJE 2  
KLATKA B

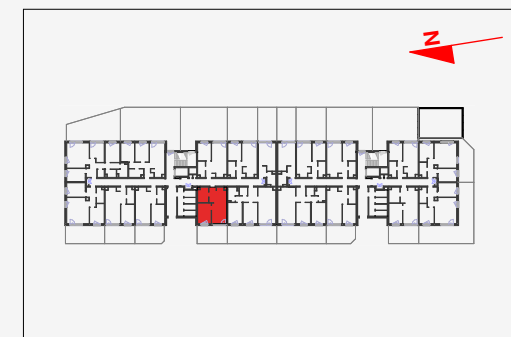
POWIERZCHNIA ROZLICZENIOWA 41.17 m<sup>2</sup>  
POWIERZCHNIA UŻYTKOWA 40.18 m<sup>2</sup>

HOL 3.79 m<sup>2</sup>  
POKÓJ Z ANEKSEM KUCHENNYM 19.12 m<sup>2</sup>  
POKÓJ 10.94 m<sup>2</sup>  
ŁAZIENKA 6.33 m<sup>2</sup>

POWIERZCHNIA POD  
ŚCIANKAMI DZIAŁOWYMI  
NADAJĄCYMI SIĘ DO DEMONTAŻU 0.99 m<sup>2</sup>

OGRÓDEK 21.39 m<sup>2</sup>

### POŁOŻENIE LOKALU W BUDYNKU



Adres inwestycji: GDYNIA, ul. Chyłońska 264

BIURO SPRZEDAŻY

☎ 58 350 25 40