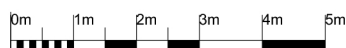
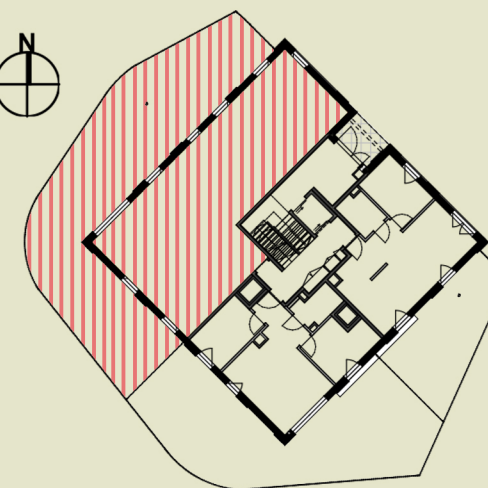
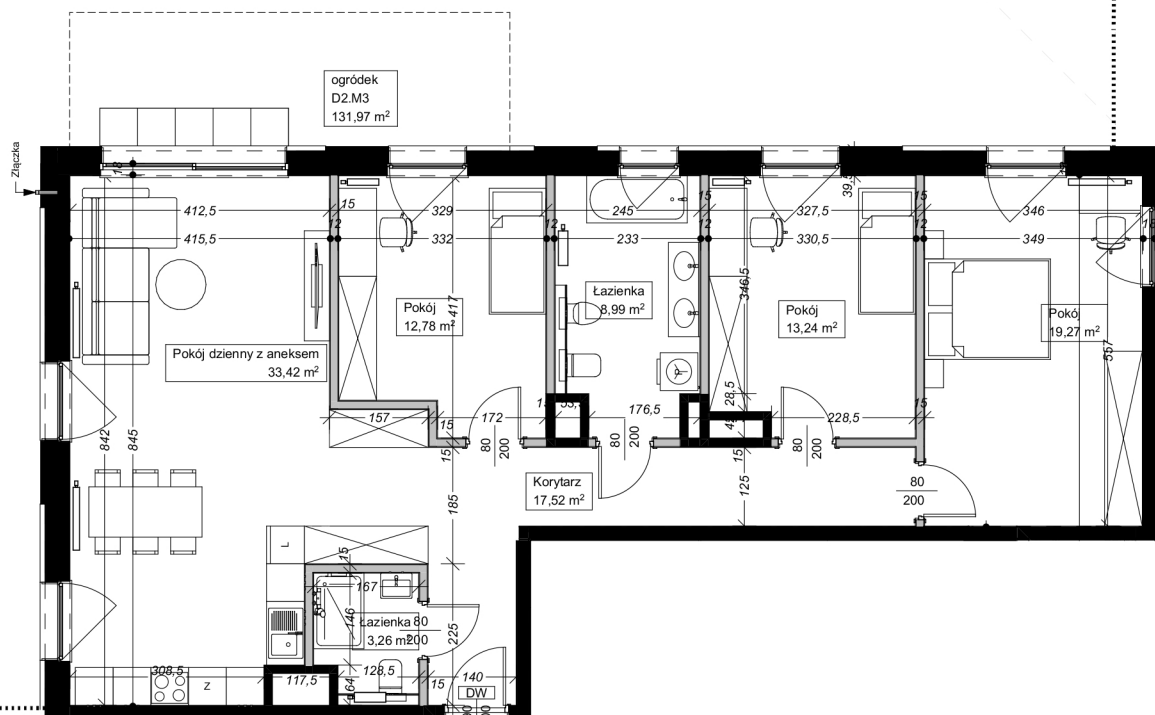


**Apartamenty**  
przy Parku Szczytnickim

## MIESZKANIE D2.M3

Powierzchnia: 108,48 m<sup>2</sup>  
 Pokoje: 4  
 Piętro: 0

- |                          |                       |
|--------------------------|-----------------------|
| 1. korytarz              | 17,52 m <sup>2</sup>  |
| 2. łazienka              | 3,26 m <sup>2</sup>   |
| 3. łazienka              | 8,99 m <sup>2</sup>   |
| 4. pokój                 | 12,78 m <sup>2</sup>  |
| 5. pokój                 | 13,24 m <sup>2</sup>  |
| 6. pokój                 | 19,27 m <sup>2</sup>  |
| 7. pokój dzienny + aneks | 33,42 m <sup>2</sup>  |
| ogródek                  | 131,97 m <sup>2</sup> |



grzejnik

Uwaga: Niniejsza karta lokalu nie stanowi oferty w rozumieniu przepisów Kodeksu Cywilnego i ma wyłącznie charakter poglądowy, przedstawione powierzchnie podano na podstawie projektu budowlanego. Możliwe jest wystąpienie niewielkich zmian w projekcie wykonawczym.

Różyckiego 1C, Wrocław  
 sprzedaz@apartamentyszczytnickie.pl  
 +48 536 160 000