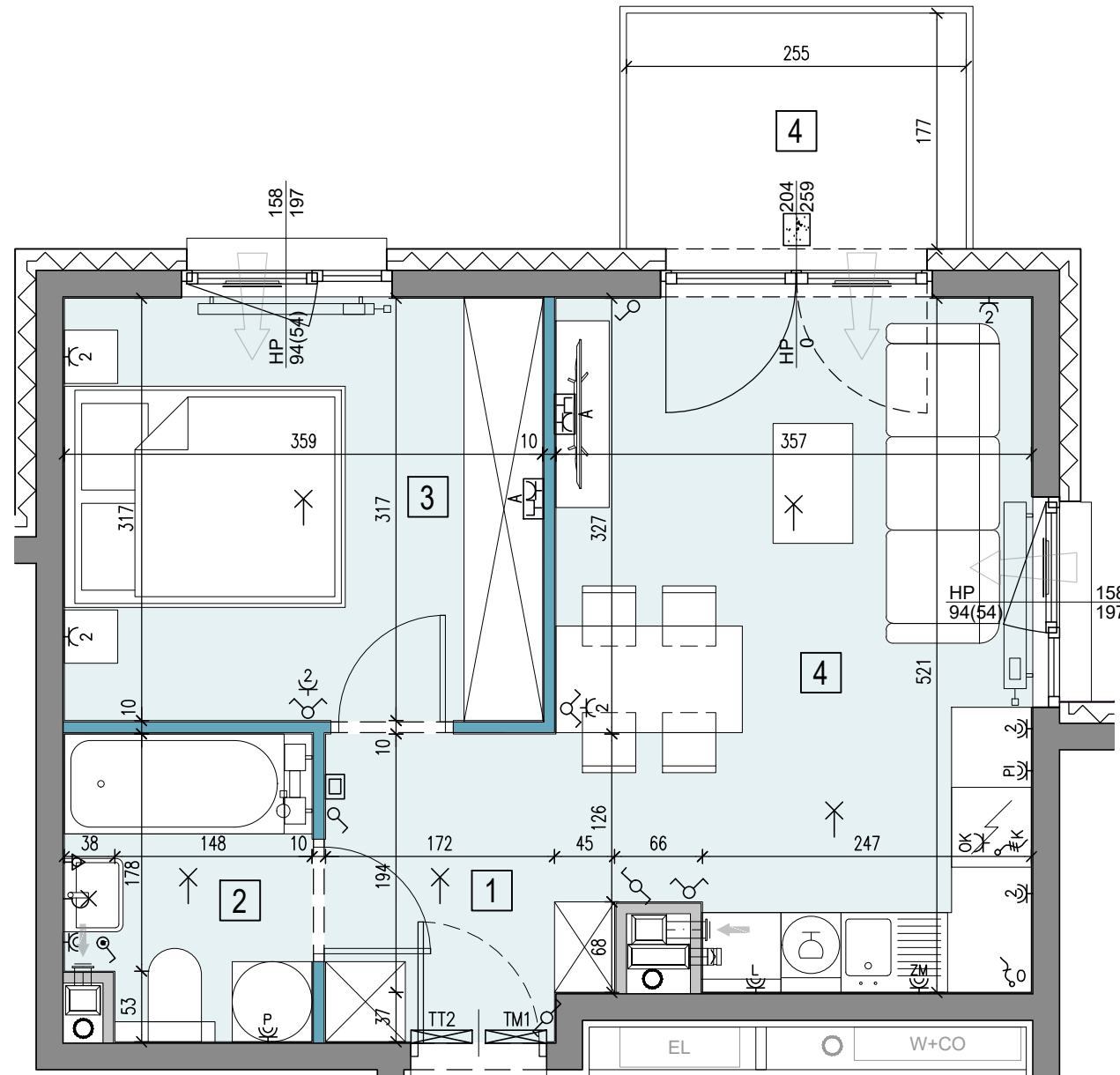
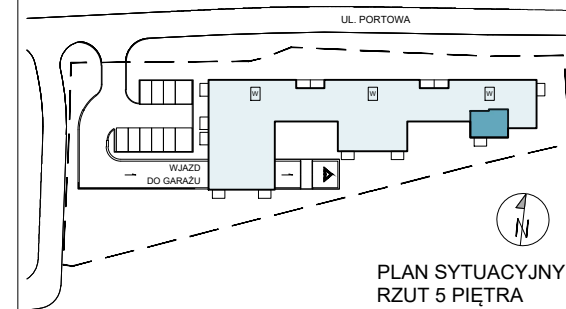


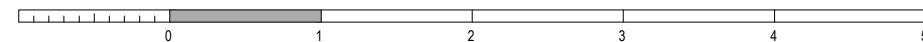
# Portowa

APARTAMENTY

tel: +48 530 100 501  
www.apartamentyportowa.pl



  
**POR-C.05.02**



**LEGENDA:**

- |                            |   |  |   |   |   |
|----------------------------|---|--|---|---|---|
| SZYB WINDOWY               | ŚCIANY ŻELBETOWE  | ŚCIANY MUROWANE                                | ŚCIANY DEMONTOWALNE                     | NUMER POMIESZCZENIA                     | NAWIEWNIK OKIENNY   |
| ŚCIANY MUROWANE            | PIONY WENTYLACYJNE:<br>- kuchnia - okap<br>- łazienka<br>/garderoba | PION KANALIZACJI<br>ZAWÓR CZERPALNY W OGRODZIE | GRZEJNIK ŚCIENNY<br>GRZEJNIK ŁAZIENKOWY | TABLICA ELEKTRYCZNA MIESZKANIOWA        | TELETECHNICZNA SKRZYNIKA MIESZKANIOWA   |
| WIDEODOMOFON               | OPRAWA OŚW. ZEWNĘTRZNA  | WYPUST OŚW. WEWNĘTRZNY                         | OPRAWA OŚW. TYPU "KINKIET"              | ŁĄCZNIK INST. 1-BIEGUNOWY               | ŁĄCZNIK INST. SCHODOWY  |
| ŁĄCZNIK INST. ŚWIECZNIKOWY | ŁĄCZNIK INST. KRZYŻOWY  | GNIAZDO POJEDYNCZE                             | GNIAZDO PODWÓJNE                        | GNIAZDO DO ZAS. PRALKI                  | GNIAZDO DO ZAS. LODÓWKI   |
| GNIAZDO DO ZAS. ZMYWARKI   | GNIAZDO DO ZAS. PIEKARNIKA  | GNIAZDO DO ZAS. OKAPU                          | WYPUST KABLOWY DO ZASILANIA KUCHNI      | WYPUST KABLOWY DO ZASILANIA OŚWIETLENIA | ZESTAW GNIAZD TYPU "A" (TV)<br>2*230V/16A, 1*RTV-SAT (RTV-2*SAT), 1* RJ45 KAT. 5E |
| LOKALNA SZYNA UZIEMIĄJĄCA  | BALUSTRADA SZKLANA / STALOWA  | OKNO BALKONOWE                                 | OKNO Z PARAPETEM                        | OKNO PRZESUWNE                          | KARTA KATALOGOWA JEST ZAŁĄCZNIKIEM DO UMOWY                                       |

Zgodnie z PN ISO 9836 1997, powierzchnia użytkowa lokalu jest obliczana w metrach kwadratowych z dokładnością do dwóch miejsc po przecinku, dla wymiarów lokalu w stanie wykończonym na poziomie podłogi. Wymiary podane są w stanie wykończonym. Wymiary, powierzchnie oraz rozmieszczenie instalacji (elektryczne, sanitarne) mogą ulec nieznacznym zmianom. Instalacje oraz urządzenia elektryczne, sanitarne i drzwi wewnętrzne nie stanowią wyposażenia lokali. Przedstawiono przykładowe rozmieszczenie urządzeń sanitarnych i kuchennych. Podłoga pod posadzką wykonaną ze szlichty. Na warstwy wykończeniowe podłóg przewidziano 2 cm. Zabrania się ingerencji w elementy nośne budynku oraz szachty instalacyjne.

PIĘTRO 5

INWESTYCJA KLATKA PIĘTRO LOKAL

## MIESZKANIE POR-C.05.02

LICZBA POKOI	POWIERZCHNIA UŻYTKOWA	WYSOKOŚĆ (W STANIE DEWELOPERSKIM)
2	37,62 m <sup>2</sup>	2,67 m

WYKAZ POWIERZCHNI POMIESZCZEŃ

NR	NAMIE	POWIERZCHNIA
1	KOMUNIKACJA	4,85 m <sup>2</sup>
2	ŁAZIENKA	4,10 m <sup>2</sup>
3	POKÓJ SYPIALNY	11,38 m <sup>2</sup>
4	POKÓJ DZIENNY + ANEKS KUCHENNY	17,29 m <sup>2</sup>
5	BALKON	4,51 m <sup>2</sup>

INNE MIESZKANIA O PODOBNYM UKŁADZIE

PIĘTRO	0	1	2	3	4	5	6	7
NR	-	POR C.01.02	POR C.02.02	POR C.03.02	POR C.04.02	-	POR C.06.02	-



Matexi Polska Kraków Sp. z o.o.  
Biuro Sprzedaży, Kraków - Stare Podgórze, ul. Limanowskiego 5  
www.matexpolska.pl

JEDNOSTKA PROJEKTOWA



MANUFATURA ARCHITEKTURY SP. Z O.O.  
31-066 KRAKÓW, UL. SKAWIŃSKA 23/1