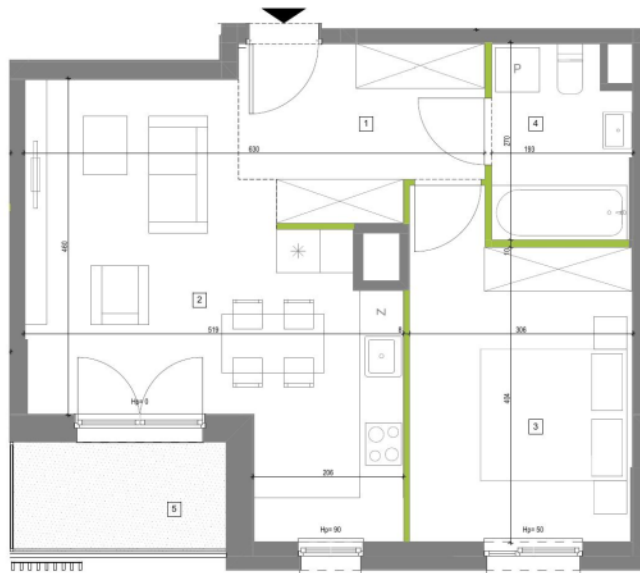


PIĘTRO		6
LOKAL MIESZKALNY		C.4.7.105
nr	nazwa pomieszczenia	pow (m ²)
1	KOMUNIKACJA	7,27 m ²
2	POKÓJ DZIENNY Z ANEKSEM	22,39 m ²
3	SYPIALNIA	13,13 m ²
4	ŁAZIENKA	4,81 m ²
POWIERZCHNIA POD ŚCIANKAMI DZIAŁOWYMI		0,96 m ²
POWIERZCHNIA		48,56 m²
5	BALKON	4,26 m ²



- Przedstawione w tym materiale elementy wyposażenia mają jedynie charakter poglądowy, stanowią propozycję aranżacji i nie są objęte ofertą sprzedaży lokalu mieszkalnego/usługowego przedstawioną przez AGC 22 Sp. z o.o.
- Powierzchnia użytkowa pomieszczeń obliczona jest wg normy PN-ISO 9836:1997 „Pole powierzchni podane są w m² z dokładnością do dwóch miejsc po przecinku”. Powierzchnia użytkowa jest obliczana dla wymiarów budowlanych w stanie wykończonym, na poziomie podłogi nie łączy się powierzchni przyległych, stróżów itp. - Do powierzchni użytkowej mieszkalnej „odliczane są także elementy nawiązujące do demontażu takie jak: ścianki działowe, rury, kanały”.
- Powierzchnie pomiarowe zostaną ponownie określone w dokumentacji powykonawczej na podstawie pomiarów geodezyjnych dokonanych zgodnie z obowiązującymi przepisami prawa i w związku z tym mogą ulec nieznacznej zmianie w stosunku do podanych w tym materiale.
- Wymiary pomieszczeń, lokalizację przyborów sanitarnych, podłączeń pod urządzenia sanitarne itp. podano zgodnie z projektem budowlanym. Mogą wystąpić niewielkie różnice wymiarów i istnienia elementów powstałe w trakcie realizacji prac budowlanych.
- Podane wymiary linowe nie uwzględniają wykończenia tylnicem.
- Pomiarów pod projekt aranżacji, tak jak mebli, urządzeń i wyposażenia należy dokonać z natury po zakończeniu realizacji.

LEGENDA:

	ŚCIANA NIEROZBIERALNA
	ŚCIANKA DZIAŁOWA NADAJĄCA SIĘ DO DEMONTAŻU
$H_p =$	WYSOKOŚĆ PARAPETU/PRZROGU
	TARAS - POWIERZCHNIA UŻYTKOWA