

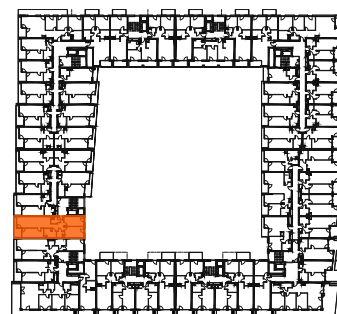
Mieszkanie 079

4 pokoje z aneksem

| | |
|-------------|---------------------|
| klatka | B |
| nr lokalu | 079 |
| piętro | 5 |
| kondygnacja | 6 |
| loggia | 6.79 m ² |

oznaczenia pomieszczeń

| | | |
|-----|-----------------|----------------------|
| 01. | przedpokój | 9.31 m ² |
| 02. | salon z aneksem | 26.08 m ² |
| 03. | pokój | 13.86 m ² |
| 04. | łazienka | 6.32 m ² |
| 05. | wc | 2.87 m ² |
| 06. | pokój | 14.86 m ² |
| 07. | pokój | 12.28 m ² |
| 08. | garderoba | 2.89 m ² |



Budynek B

pow. użytkowa 88.47 m²

ściany działowe nadające się do demontażu
 konstrukcja i szachty instalacyjne