

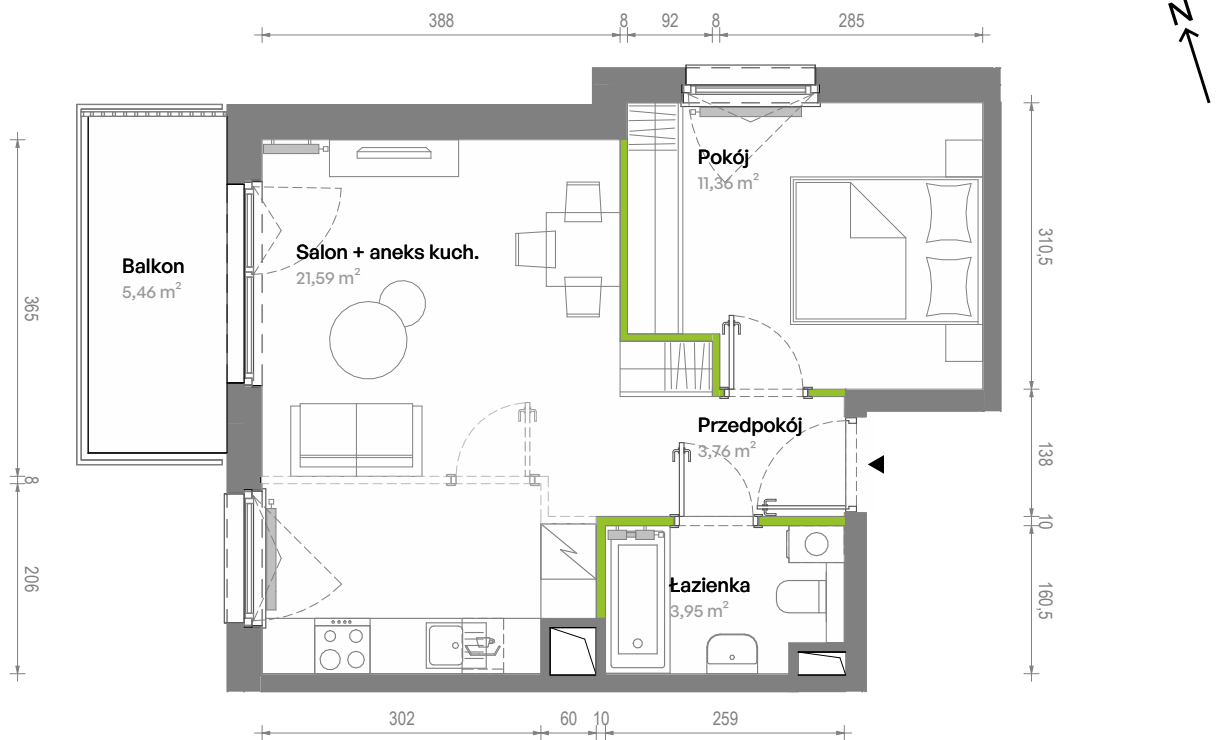
Południe Vita.

nr A1.03.37



Powierzchnia **40,66 m²**

Piętro **3**



Aranżacja mieszkania jest przykładowa.
Podano orientacyjne wymiary pomieszczeń.

Powierzchnia **użytkowa**

Rzut kondygnacji **Piętro 3**

Plan osiedla **Budynek A1**

Przedpokój	3,76 m ²
Salon + aneks kuch.	21,59 m ²
Pokój	11,36 m ²
Łazienka	3,95 m ²
Razem	40,66 m²
+ Balkon	5,46 m ²

U nas nigdy nie płacisz za powierzchnię pod ścianami działowymi

