



03-017 Warszawa
ul. Cieślowskich 53
tel. 22 545 70 20
www.novisa.pl

Biurow sprzedaży
03-017 Warszawa
ul. Cieślowskich 53

ZAŁĄCZNIK NR 1 DO PROSPEKTU INFORMACYJNEGO

Inwestycja: Boska Ksawerowska
Łódź, ul. Pabianicka
Oznaczenie lokalu: 38

Lokal na piętrze z holem i wejściem na parterze

Powierzchnia balkonu ok. 6,67 m²

Powierzchnia Użytkowa

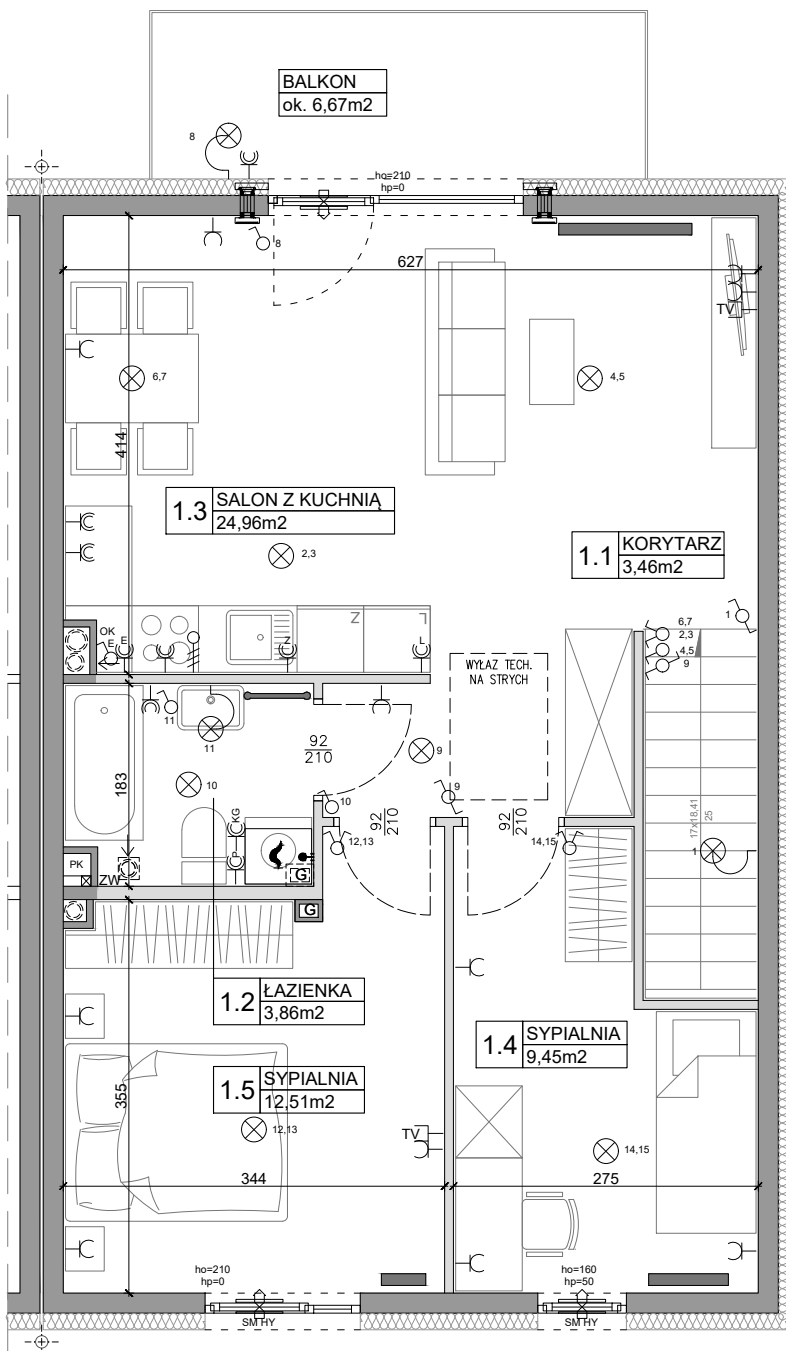
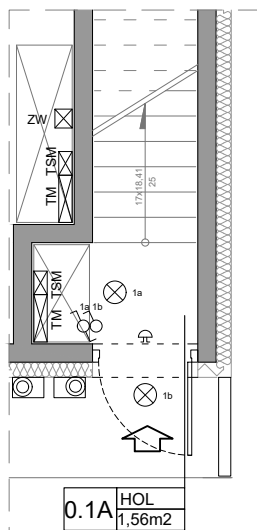
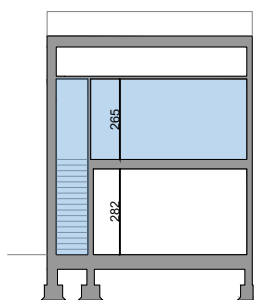
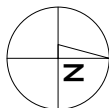
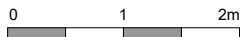
Powierzchnia pod Ściankami i Schodów

Łączna Powierzchnia Lokalu

55,80 m²

6,15 m²

61,95 m²



L.p.	Pomieszczenie	Powierzchnia użytkowa [m ²]*	Powierzchnia o wysokości 1,40m ≤ h ≤ 2,20m (wliczona do pow. uż. lokalu w 50%)	Powierzchnia o wysokości h ≤ 1,40m (nie wliczona do pow. uż. lokalu)
0.1A	HOL	1,56	0,00	0,00
1.1	KORYTARZ	3,46	0,00	0,00
1.2	ŁAZIENKA	3,86	0,00	0,00
1.3	SALON Z KUCHNIĄ	24,96	0,00	0,00
1.4	SYPIALNIA	9,45	0,00	0,00
1.5	SYPIALNIA	12,51	0,00	0,00
RAZEM		55,80	0,00	0,00
POWIERZCHNIA UŻYTKOWA		55,80		
POWIERZCHNIA POD ŚCIANKAMI I SCHODÓW		6,15		
RAZEM		61,95		

POMIARU POWIERZCHNI UŻYTKOWEJ BUDYNKU MIESZKALNEGO I LOKALU DOKONUJE SIĘ NA ZASADACH OKREŚLONYCH W ROZPORZĄDZENIU MINISTRA ROZWOJU Z DNIA 11 WRZEŚNIA 2020 ROKU W SPRAWIE SZCZEGÓLOWEGO ZAKRESU I FORMY PROJEKTU BUDOWLANEGO (DZ.U. Z 2022 R., POZ.1679), PRZY CZYM POMIARU DOKONUJE SIĘ NA POZIOMIE PODŁOGI, Z DOKŁADNOŚCIĄ DO 0,01M² (JEDNA SETNA METRA KWADRATOWEGO), W MIESZKANIU W STANIE CAŁKOWICIE WYKONCZONYM, A WIĘC Z TYNKAMI, JEDNOCZEŚNIE ŁĄCZNA POWIERZCHNIA LOKALU UWZGLĘDNIĄ POWIERZCHNIĘ UŻYTKOWĄ ORAZ POWIERZCHNIĘ POD ŚCIANKAMI I SCHODÓW. WYMIARY PODANE NA RYSUNKU ODNOSZĄ SIĘ DO STANU SUROWEGO BUDYNKU (NIE UWZGLĘDNIĄ GRUBOŚCI TYNKU).

OZNACZENIA ELEKTRYCZNE:

TM TABLICA MIESZKANIOWA
TSM SKRZYŃKA TELETECHNICZNA

ŁĄCZNIK DZWONKOWY
 WYPUST DZWONKA
 WYPUST ŚWIETLNY
 WYPUST ŚWIETLNY ŚCIENNY
 ŁĄCZNIK JEDNOBIEGUNOWY
 ŁĄCZNIK SCHODOWY
 ŁĄCZNIK GRUPOWY
 GNIAZDO 1xL+N+PE
 GNIAZDO 1-f Z BOLCEM OCHRONNYM 16A, IP44
 WYPUST TRÓJFAZOWY
 GNIAZDO ANTENOWE
 WYPUST JEDNOFAZOWY (DO WENTYLATORA)

OZNACZENIA Gniazd:

L - lodówka, h= 0,6m
OK - okap, h= 2,0m
K - kuchnia, h= 0,6m
Z - zmywarka, h= 0,6m
P - pralka, h= 1,1m
E - oświetlenie szafek h= 2,2m
G - gniazdo grzałki grzejnikowej
pozostałe gniazda:
kuchnia, łazienka - h= 1,1m
pozostałe pom. - h= 0,3m

OZNACZENIA C.O. I GAZ:

GRZEJNIK PŁYTOWY
 GRZEJNIK ŁAZIENKOWY
- - - GAZ
 KOCIOL GAZOWY

OZNACZENIA WENTYLACJI:

WYWIEW (W ZABUDOWIE SUFITOWEJ GK)
OK WYWIEW OD OKAPU
 NAWIETRZNIK OKIENNY
 NAWIETRZNIK ŚCIENNY

OZNACZENIA WOD-KAN:

PK PION KANALIZACYJNY
ZW ZAWÓR WODY
 KRAN ZEWNĘTRZNY

OZNACZENIA POZOSTAŁE:

ho= WYSOKOŚĆ OKNA
hp= WYSOKOŚĆ PARAPETU WEWNĘTRZNEGO

ŚCIANY ZEWNĘTRZNE LOKALU I SZCZYTU
 ŚCIANKI MOŻLIWE DO REANALIZACJI

UWAGI:

- WYMIARY OTWORÓW DRZWIOWYCH PODANO W ŚWIETLE OŚCIEŻY.
- PODANA SKALA DOTYCZY STANU SUROWEGO I MA CHARAKTER ORIENTACYJNY.
- PODANE POWIERZCHNIE I WYMIARY LINIOWE MAJĄ CHARAKTER ORIENTACYJNY I MOGĄ ULEC KOREKCIOM NA PODSTAWIE INWENTARYZACJI WG OBIAMU PO WYKONANIU BUDYNKU.
- PUNKTY INSTALACJI ELEKTRYCZNYCH I SANITARNYCH MOGĄ ULEC KOREKCIOM ZE WZGLĘDÓW TECHNICZNYCH.