

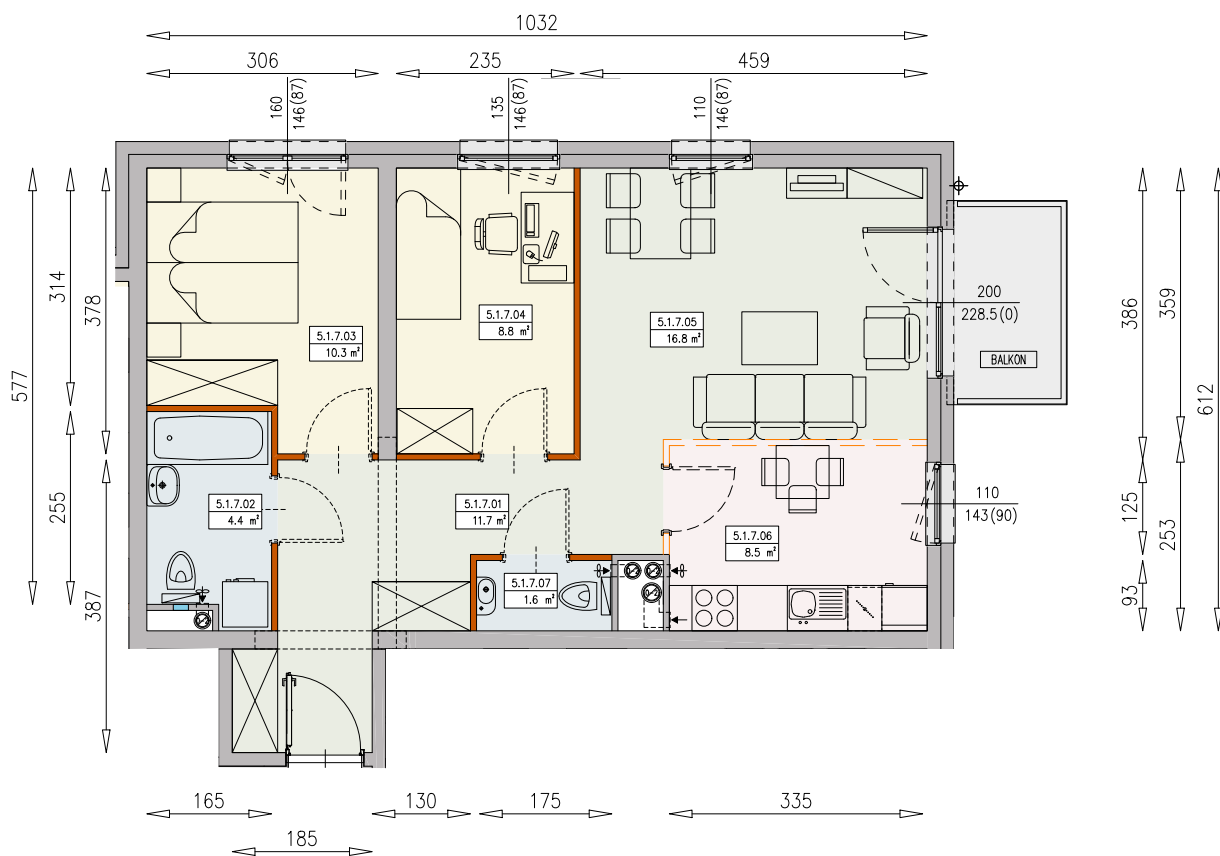


MIESZKANIE

B-5/1/7/3k - 62,1 m²

3 POKOJE, 1 PIĘTRO

PW



Legenda:

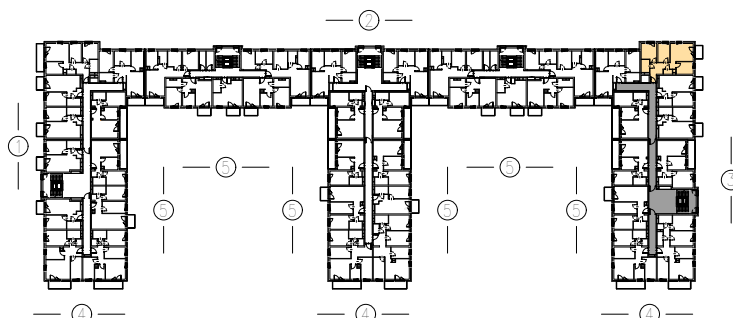
- ścianka działowa rozbierna
- możliwa lokalizacja dodatkowej ścianki działowej
- podciąg
- beton prefabrykowany
- szafka wodomierzowa
- wentylacja
- lodówka
- zmywarka
- pralka
- okno/drzwi balkonowe
kwatera okna nieotwieralna

Wysokość mieszkania h=2,56m

UWAGI:

- aranżacja wnętrz (meble, urządzenia) służyć wyłącznie celom ilustracyjnym,
- podejścia instalacyjne wyprowadzone na szachtach i zakończone przyłączami - do własnej aranżacji,
- powierzchnie podane wg normy PN-ISO 9836,
- wymiary podane w świetle murów, bez tynków,
- wymiary balkonów/loggi liczonej od ściany do końca płyty,
- wysokość mieszkania nie uwzględnia lokalnych obniżzeń,
- tolerancja wysokości +/- 5cm.

szerokość okna
200
228.5(0)
wysokość okna
wysokość parapetu



Widoki z okien:

- 1 widok na ul. Blizanowicką
- 2 widok na bud. A1 i C

- 3 widok na zielen Natura 2000
- 4 widok na zielen na działce sąsiedniej
- 5 widok na wewnętrzny zielony dziedzińiec

