

**lokal mieszkalny**  
karta informacyjna inwestycji

miasteczko  
**Nova Sfera**

data sporządzenia karty 21.12.2021

**LOKAL NR 193**

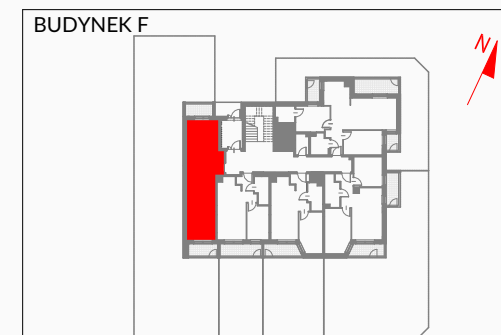
**PIĘTRO** 0  
**POW. UŻYTKOWA** 40,03m<sup>2</sup>  
**POKOJE** 2

HOL 4,85m<sup>2</sup>  
POKÓJ Z ANEKSEM KUCHENNYM 19,98m<sup>2</sup>  
POKÓJ 10,43m<sup>2</sup>  
ŁAZIENKA 4,10m<sup>2</sup>

LOGGIA 1 4,04m<sup>2</sup>  
LOGGIA 2 3,82m<sup>2</sup>  
OGRÓDEK LOKATORSKI 218,24m<sup>2</sup>

POWIERZCHNIA POD ŚCIANKAMI  
DZIAŁOWYMI NADAJĄCYMI SIĘ  
DO DEMONTAŻU 0,67m<sup>2</sup>

**POŁOŻENIE LOKALU W BUDYNKU**

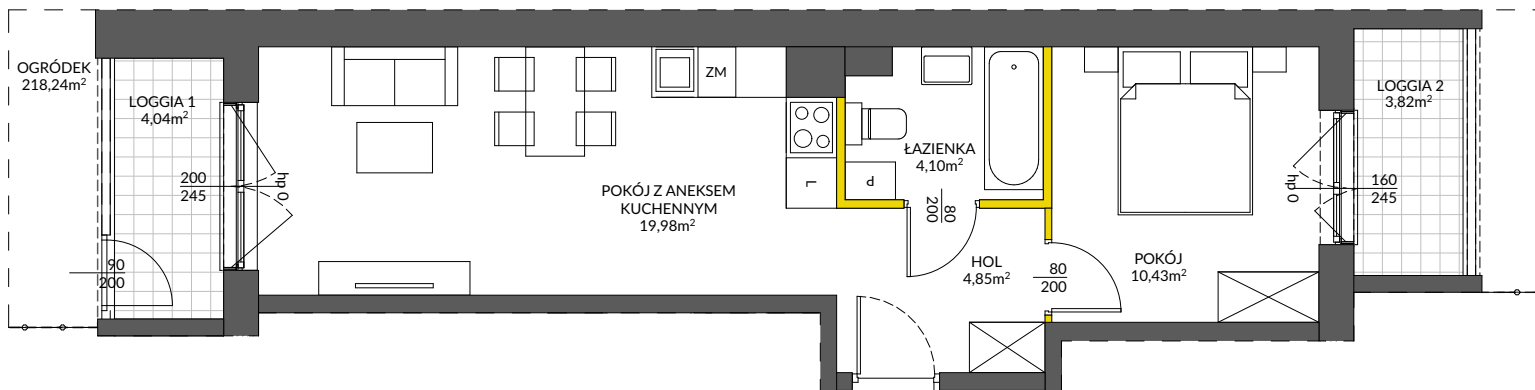


MIESZKANIE POWTARZALNE: brak

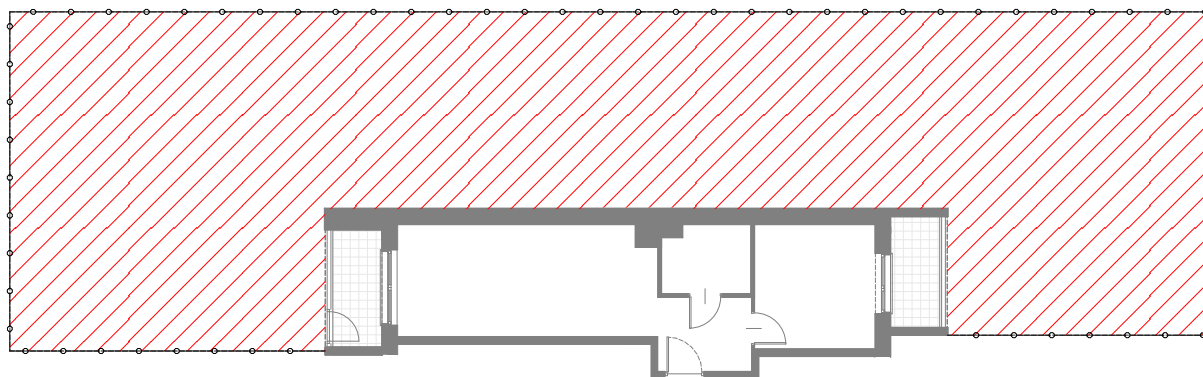
Adres inwestycji: Warszawa, ul. Marywilska

**BIURO SPRZEDAŻY**

☎ 22 123 94 44



wejście



**LEGENDA:**

- ścianki działowe nadające się do demontażu
- ścianki obudowy pionów instalacyjnych



**VICTORIA DOM**

Na podstawie art. 26 ustawy z dnia 13 lutego 2020 roku o zmianie ustawy - Prawo budowlane oraz niektórych innych ustaw, dokumentacja projektowa została sporządzona w oparciu o przepisy w brzmieniu obowiązującym do dnia 19 września 2020 roku, w konsekwencji czego pomiar powierzchni dokonany został według Polskiej Normy PN-ISO 9836:1997. Powierzchnię użytkową wskazano w stanie wykończonym, z uwzględnieniem tynków. Wymiary liniowe pomieszczeń podano w ścianach bez tynków. Do powierzchni użytkowej wlicza się powierzchnię pod ścianami działowymi nadającymi się do demontażu. Instalacja wodna i kanalizacyjna doprowadzona do kuchni, łazienki i WC, zakończona korkami, nie schowana w ścianach. Rozprowadzenie instalacji pod przybory leży po stronie nabywcy. Meble, biały montaż oraz drzwi wewnętrzne nie stanowią elementu wyposażenia lokalu. Deweloper zastrzega sobie możliwość wprowadzenia niewielkich zmian w dalszym etapie inwestycji. Aranżacja lokalu przedstawiona na rysunku jest przykładowa.