

lokal mieszkalny

karta informacyjna inwestycji



METRO 13

art

data sporządzenia karty: 20.08.2024

LOKAL NR 22

PIĘTRO 3
POKOJE 3
KLATKA A

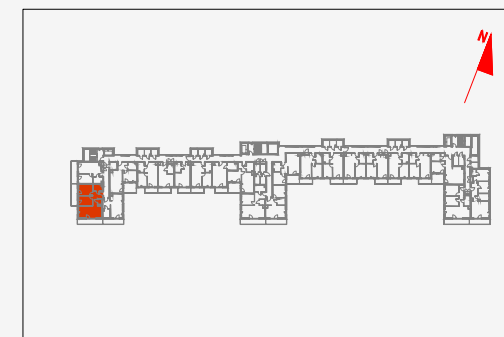
POWIERZCHNIA ROZLICZENIOWA 59.52m²
POWIERZCHNIA UŻYTKOWA 57.12m²

HOL	8.01m ²
POKÓJ Z ANEKSEM	20.48m ²
POKÓJ 1	10.54m ²
POKÓJ 2	11.84m ²
ŁAZIENKA 1	4.66m ²
ŁAZIENKA 2	1.59m ²

POWIERZCHNIA POD
ŚCIANKAMI DZIAŁOWYMI
NADAJĄCYMI SIĘ DO DEMONTAŻU 2.40m²

BALKON 1 10.48m²
BALKON 2 10.46m²

POŁOŻENIE LOKALU W BUDYNKU

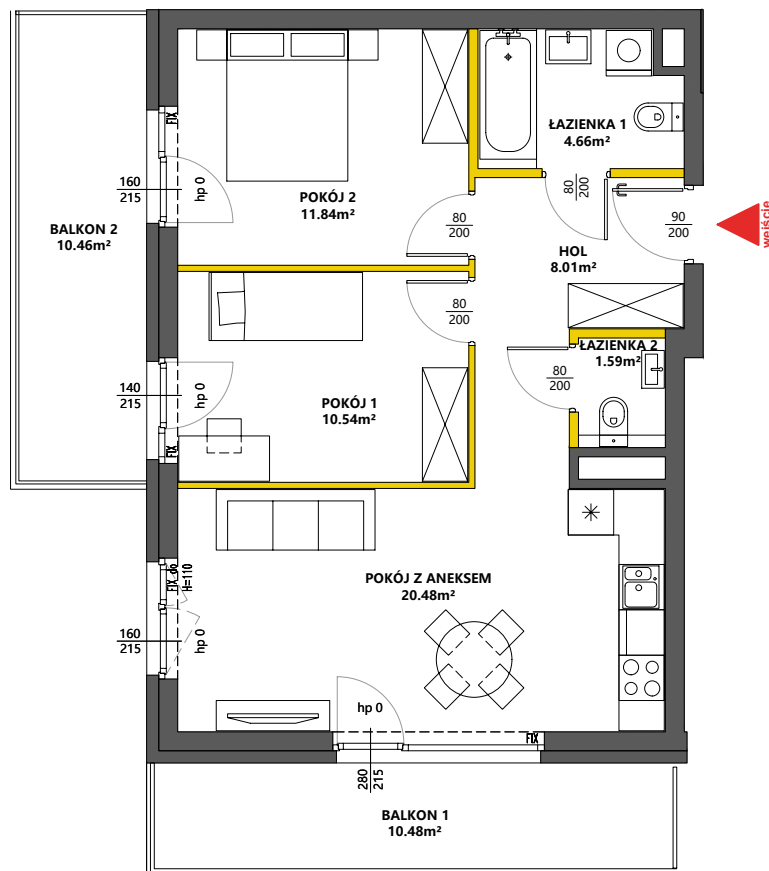


MIESZKANIE POWTARZALNE: 8,15,29,36

Adres inwestycji: Warszawa, ul. Żupnicza

BIURO SPRZEDAŻY

☎ 22 12 39 600



LEGENDA

— ścianki działowe nadające się do demontażu

— ściany i obudowy pionów instalacyjnych

□□□□ kanały instalacyjne obudowane



VICTORIA DOM

Powierzchnia lokalu obliczona została zgodnie z Polską Normą PN-ISO 9836:2015-12, powołaną w rozporządzeniu Ministra Rozwoju z dnia 11 września 2020 roku w sprawie szczegółowego zakresu i formy projektu budowlanego. Powierzchnia rozliczeniowa lokalu, uwzględniająca powierzchnię pod ściankami działowymi, służy do ustalenia ceny sprzedaży. Powierzchnia użytkowa lokalu służy do celów ewidencyjnych i wyczystoksięgowych. Instalacja wodna i kanalizacyjna doprowadzona do kuchni, łazienki i WC, zakończona korkami, nie schowana w ścianach. Rozprowadzenie instalacji pod przybory leży po stronie Nabywcy. Meble, biały montaż oraz drzwi wewnętrzne nie stanowią elementu wyposażenia lokalu. Deweloper zastrzega sobie możliwość wprowadzenia niewielkich zmian w dalszym etapie inwestycji. Przedstawiona aranżacja lokalu jest przykładowa. Wymiary okienne podane są w świetle muru od strony zewnętrznej.