

SYMBOL MIESZKANIA

A3.0.04

BUDYNEK

A3

PIĘTRO

0

MIESZKANIE

04

LICZBA POKOI

1

STRONA ŚWIATA

PŁD. - ZACH.

POWIERZCHNIA UŻYTKOWA

34,83 m²

POWIERZCHNIA KOMERCYJNA

35,59 m²

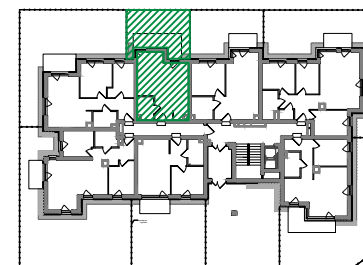
CENA 1 m² BRUTTO

zł

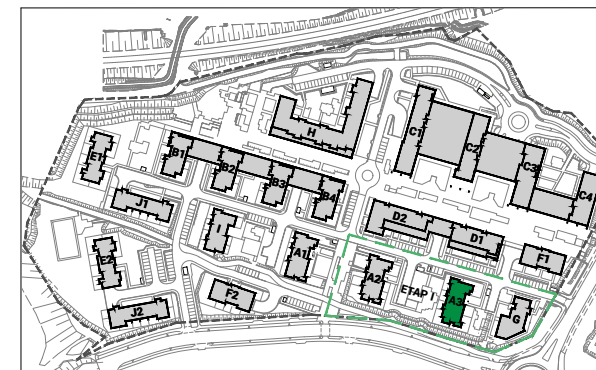
CENA MIESZKANIA

zł

RZUT KONDYGNACJI



PLAN OSIEDLA



1. Powierzchnie, lokalizację przyborów sanitarnych i inne podano na podstawie projektu budowlanego. Ze względu na trwające prace projektowe mogą wystąpić zmiany w planie mieszkania.
2. Widoczne wyposażenie mieszkania nie stanowi zobowiązania umownego.

