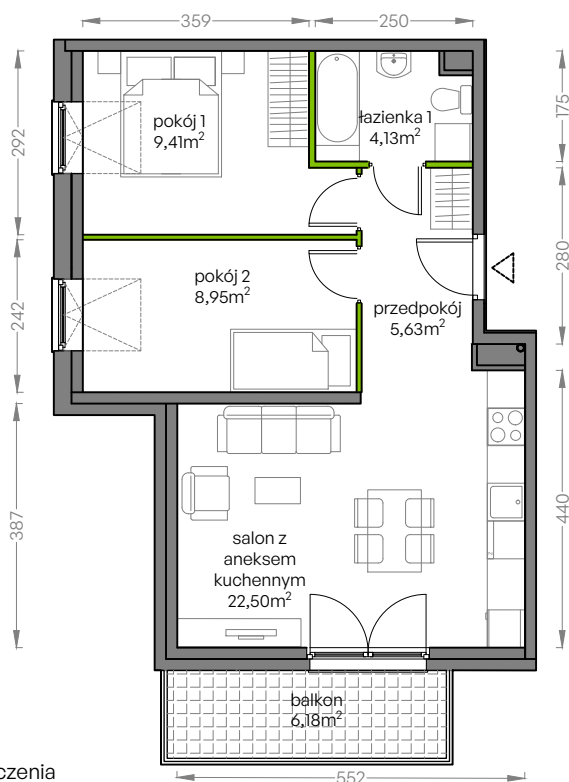


# Niepołomicka Vita.

nr A/4/50

Powierzchnia **50,62 m<sup>2</sup>** Piętro **4**

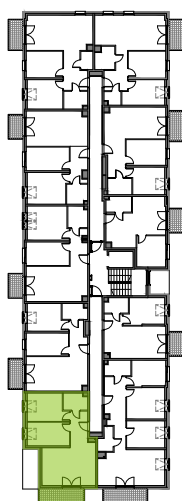


Aranżacja mieszkania jest przykładowa  
Podano orientacyjne wymiary pomieszczenia

## Powierzchnia **użytkowa**

|                           |                           |
|---------------------------|---------------------------|
| salon z aneksem kuchennym | 22,50m <sup>2</sup>       |
| pokój 1                   | 9,41m <sup>2</sup>        |
| pokój 2                   | 8,95m <sup>2</sup>        |
| łazienka                  | 4,13m <sup>2</sup>        |
| przedpokój                | 5,63m <sup>2</sup>        |
| <b>Razem</b>              | <b>50,62m<sup>2</sup></b> |
| +balkon                   | 6,18m <sup>2</sup>        |

## Rzut kondygnacji **Piętro 4**



## Plan osiedla **Budynek A**

