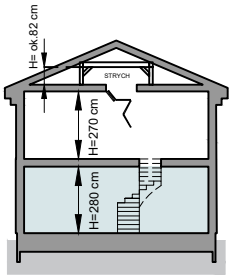
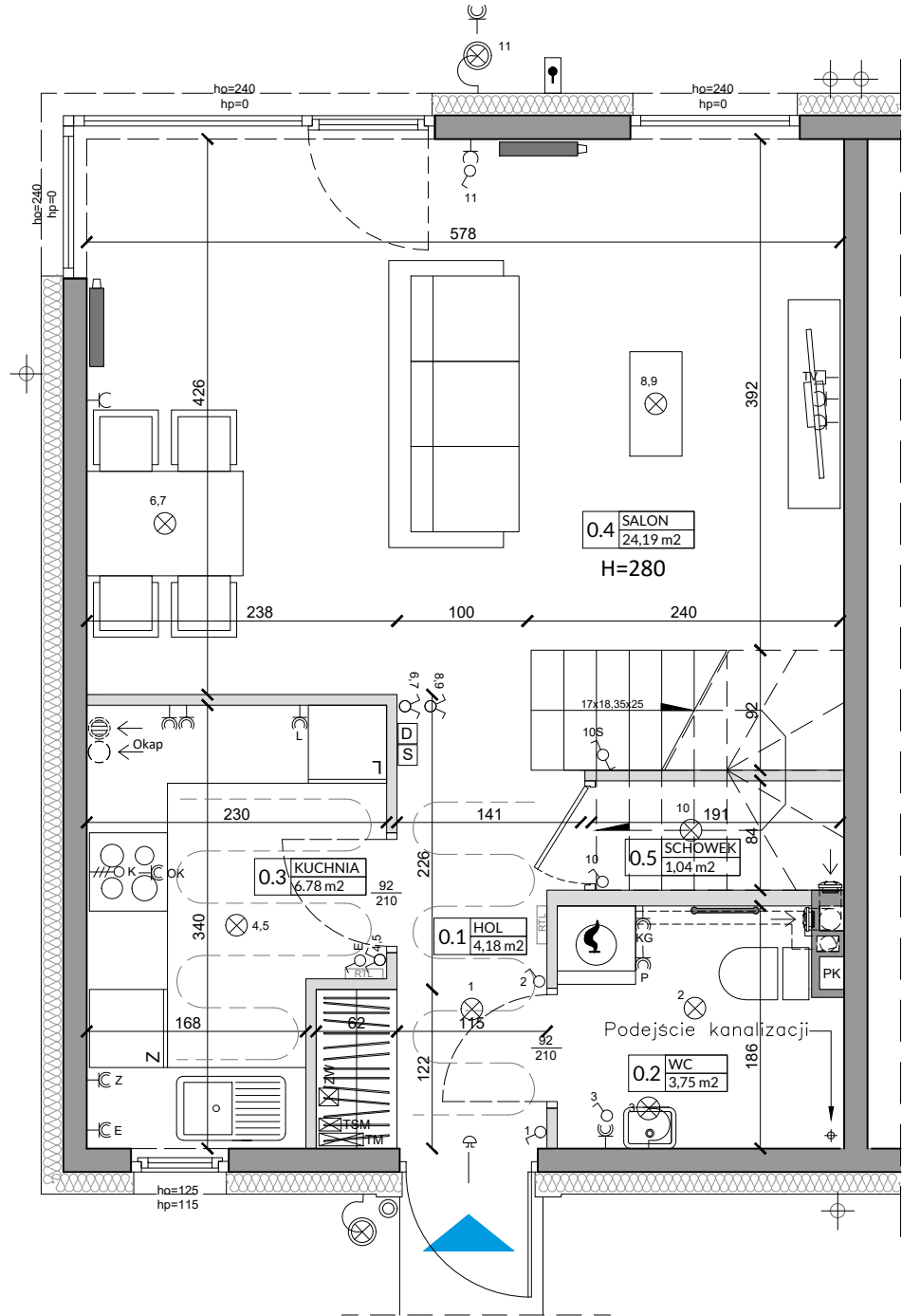


ZAŁĄCZNIK NR 1 DO PROSPEKTU INFORMACYJNEGO

Inwestycja: Zielono Mi
Podolszyn, ul. Zielona
Oznaczenie lokalu: 34A

Parter 45,35 m²
Piętro 40,66 m²
Razem Łączna Powierzchnia Lokalu 86,01 m²
Powierzchnia ogrodu ok. 95,0 m²

Powierzchnia Użytkowa 78,63 m²
Powierzchnia pod Ściankami i Schodów 7,38 m²
Łączna Powierzchnia Lokalu 86,01 m²



Lp.	Pomieszczenie	Powierzchnia użytkowa [m ²]*	Powierzchnia o wysokości 1,40m ≤ h ≤ 2,20m (wliczona do pow. uż. lokalu w 50%)	Powierzchnia o wysokości h ≤ 1,40m (nie wliczona do pow. uż. lokalu)
0.1	HOL	4,18	0,00	0,00
0.2	WC	3,75	0,00	0,00
0.3	KUCHNIA	6,78	0,00	0,00
0.4	SALON	24,19	0,00	2,14
0.6	SCHOWEK	1,04	0,90	0,00
RAZEM		39,94	0,90	2,14

POMIARU POWIERZCHNI UŻYTKOWEJ BUDYNKU MIESZKALNEGO I LOKALU DOKONUJE SIĘ NA ZASADACH OKREŚLONYCH W ROZPORZĄDZENIU MINISTRA ROZWOJU Z DNIA 11 WRZEŚNIA 2020 ROKU W SPRAWIE SZCZEGÓŁOWEGO ZAKRESU I FORMY PROJEKTU BUDOWLANEGO (DZ.U. Z 2022 R., POZ.1679), PRZY CZYM POMIARU DOKONUJE SIĘ NA POZIOMIE PODŁOGI, Z DOKŁADNOŚCIĄ DO 0,01M² (JEDNA SETNA METRA KWADRATOWEGO), W MIESZKANIU W STANIE CAŁKOWICIE WYKONCZONYM, A WIEC Z TYNKAMI, JEDNOCZEŚNIE ŁĄCZNA POWIERZCHNIA LOKALU UWZGLĘDNIĄ POWIERZCHNIĘ UŻYTKOWĄ ORAZ POWIERZCHNIĘ POD ŚCIANKAMI I SCHODÓW.

WYMIARY PODANE NA RYSUNKU ODNOSZĄ SIĘ DO STANU SUROWEGO BUDYNKU (NIE UWZGLĘDNIĄJĄ GRUBOŚCI TYNKU).

POWIERZCHNIA UŻYTKOWA	39,94
POWIERZCHNIA POD ŚCIANKAMI I SCHODÓW	5,41
RAZEM	45,35

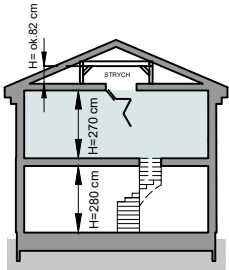
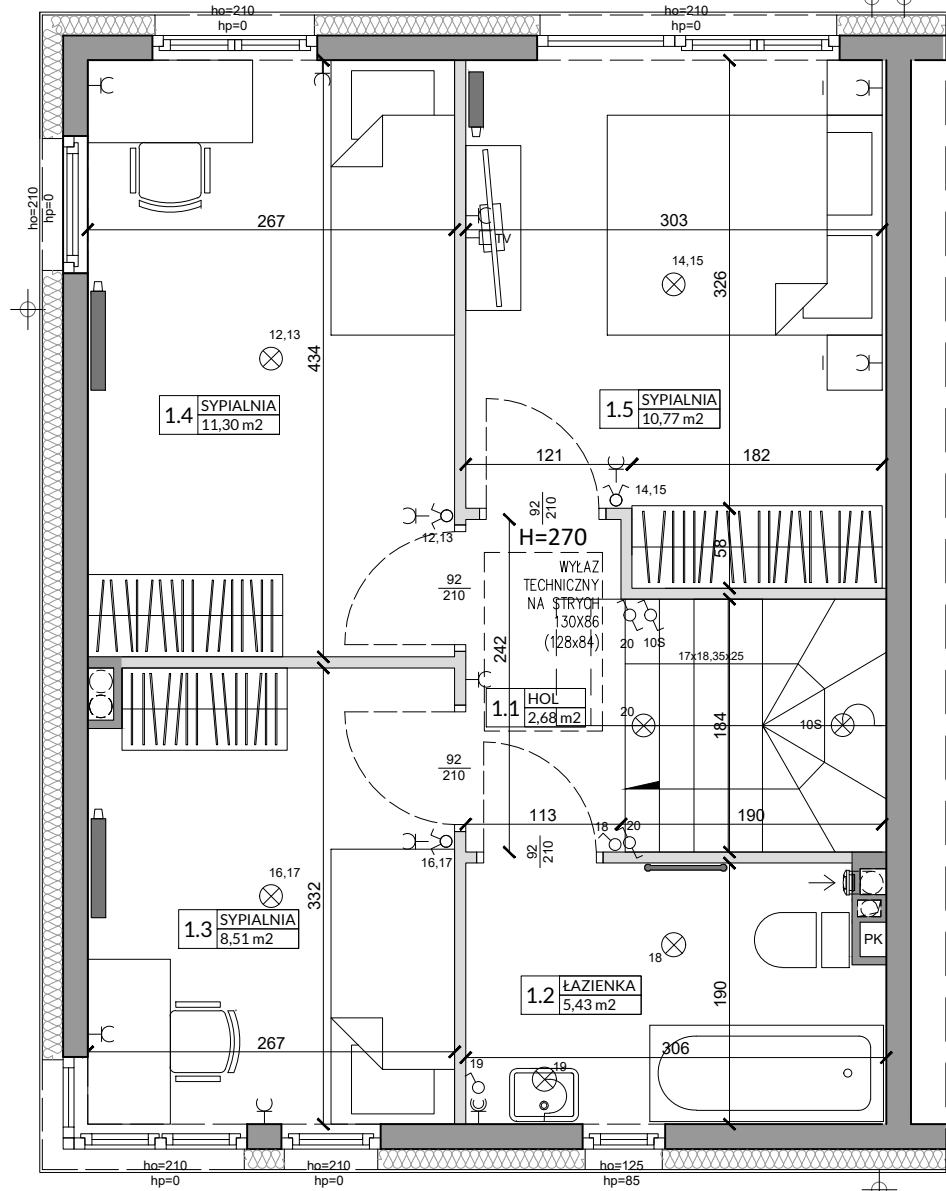
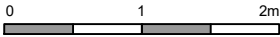
OZNACZENIA ELEKTRYCZNE:		OZNACZENIA GNIAZD:		OZNACZENIA POZOSTAŁE:	
TM	TABLICA MIESZKANIA	L	- lodówka, h=0,6m	ho=	WYSOKOŚĆ OKNA
TSM	SKRZYŃKA TELETECHNICZNA	OK	- okap, h=2,0m	hp=	WYSOKOŚĆ PARAPETU WEWNĘTRZNEGO
D	DOMOFON	K	- kuchnia, h=0,6m		ŚCIANY ZEWNĘTRZNE LOKALU ELEMENTY KONSTRUKCYJNE I SZACHTY (NIE PODLEGAJĄ ARANŻACJI I USUNIĘCIU)
S	STEROWNIK C.O.	Z	- zmywarka, h=0,6m		ŚCIANKI MOŻLIWE DO REARANŻACJI
⊕	ŁĄCZNIK DZWONKOWY	P	- pralka, h=1,1m		KRATKA SUFITOWA WENTYLACJI MECH.
⊕	WYPUST DZWONKA	E	- oświetlenie szafek h=2,2m		KRATKA ŚCIENNA WENTYLACJI MECH.
⊕	WYPUST ŚWIETLNY	G	- gniazdo grzałki grzejnikowej		RURY SPUSTOWE
⊕	WYPUST ŚWIETLNY ŚCIENNY	pozostałe gniazda:	kuchnia, łazienka - h=1,1m		
⊕	ŁĄCZNIK JEDNOBIEGUNOWY	pozostałe pom.	- h=0,3m		
⊕	ŁĄCZNIK SCHODOWY				
⊕	ŁĄCZNIK GRUPOWY				
⊕	GNIAZDO 1xL+N+PE				
⊕	GNIAZDO 1-f BOLCEM OCHRONNYM 16A, IP44				
⊕	WYPUST TRÓJFAZOWY				
⊕	GNIAZDO ANTENOWE				
⊕	WYPUST JEDNOFAZOWY (DO WENTYLATORA)				
⊕	CZUJNIK RUCHU				

ZAŁĄCZNIK NR 1 DO PROSPEKTU INFORMACYJNEGO

Investycja: Zielono Mi
Podolszyn, ul. Zielona
Oznaczenie lokalu: 34A

Parter 45,35 m²
Piętro 40,66 m²
Razem łączna Powierzchnia Lokalu 86,01 m²
Powierzchnia ogrodu ok. 95,0 m²

Powierzchnia Użytkowa 78,63 m²
Powierzchnia pod Ściankami i Schodów 7,38 m²
Łączna Powierzchnia Lokalu 86,01 m²



Lp.	Pomieszczenie	Powierzchnia użytkowa [m ²]*	Powierzchnia o wysokości 1,40m ≤ h ≤ 2,20m (wliczona do pow. uż. lokalu w 50%)	Powierzchnia o wysokości h ≤ 1,40m (nie wliczona do pow. uż. lokalu)
1.1	HOL	2,68	0,00	0,00
1.2	ŁAZIENKA	5,43	0,00	0,00
1.3	SYPIALNIA	8,51	0,00	0,00
1.4	SYPIALNIA	11,30	0,00	0,00
1.5	SYPIALNIA	10,77	0,00	0,00
RAZEM		38,69	0,00	0,00

POMIARU POWIERZCHNI UŻYTKOWEJ BUDYNKU MIESZKALNEGO I LOKALU DOKONUJE SIĘ NA ZASADACH OKREŚLONYCH W ROZPORZĄDZENIU MINISTRA ROZWOJU Z DNIA 11 WRZEŚNIA 2020 ROKU W SPRAWIE SZCZEGÓŁOWEGO ZAKRESU I FORMY PROJEKTU BUDOWLANEGO (DZ.U. Z 2022 R. POZ. 1679), PRZY CZYM POMIARU DOKONUJE SIĘ NA POZIOMIEJ PODOLOGII, Z DOKŁADNOŚCIĄ DO 0,01M² JEDNĄ SETNĄ METRA KWADRATOWEGO), W MIESZKANIU W STANIE CAŁKOWICIE WYKONCZONYM, A WIĘC Z TYNKAMI, JEDNOCZEŚNIE ŁĄCZNA POWIERZCHNIA LOKALU UWZGLĘDNIĄ POWIERZCHNIĘ UŻYTKOWĄ ORAZ POWIERZCHNIĘ POD ŚCIANKAMI I SCHODÓW.
 WYMIARY PODANE NA RYSUNKU ODNOSZĄ SIĘ DO STANU SUROWEGO BUDYNKU (NIE UWZGLĘDNIJĄ GRUBOŚCI TYNKU).

POWIERZCHNIA UŻYTKOWA	38,69
POWIERZCHNIA POD ŚCIANKAMI I SCHODÓW	1,97
RAZEM	40,66

OZNACZENIA ELEKTRYCZNE:

- TM [Symbol] TABLICA MIESZKANIA
- TSM [Symbol] SKRZYŃKA TELETECHNICZNA
- [Symbol] DOMOFON
- [Symbol] STEROWNIK C.O.
- [Symbol] ŁĄCZNIK DZWONKOWY
- [Symbol] WYPUST DZWONKA
- [Symbol] WYPUST ŚWIETLNY
- [Symbol] WYPUST ŚWIETLNY ŚCIENNY
- [Symbol] ŁĄCZNIK JEDNOBIEGUNOWY
- [Symbol] ŁĄCZNIK SCHODOWY
- [Symbol] ŁĄCZNIK GRUPOWY
- [Symbol] GNIAZDO 1xL+N+PE
- [Symbol] GNIAZDO 1-FZ BOLCEM OCHRONNYM 16A, IP44
- [Symbol] WYPUST TRÓJFAZOWY
- [Symbol] GNIAZDO ANTENOWE
- [Symbol] WYPUST JEDNOFAZOWY (DO WENTYLATORA)
- [Symbol] CZUJNIK RUCHU

OZNACZENIA GNIAZD:

- L - lodówka, h=0,6m
- OK - okap, h=2,0m
- K - kuchnia, h=0,6m
- Z - zmywarka, h=0,6m
- P - pralka, h=1,1m
- E - oświetlenie szafek h=2,2m
- G - gniazdo grzałki grzejnikowej

pozostałe gniazda:
kuchnia, łazienka - h=1,1m
pozostałe pom. - h=0,3m

OZNACZENIA C.O. I GAZ:

- [Symbol] GRZEJNIK PŁYTOWY
- [Symbol] GRZEJNIK ŁAZIENKOWY
- [Symbol] OGRZEWANIE PODŁOG.
- [RTL] REGULATOR TEMP. OGRZEWANIA PODŁOG.
- [Symbol] KOCIOŁ GAZOWY
- [GAZ] SZAFKA GAZOWA

OZNACZENIA WOD-KAN:

- PK PION KANALIZACYJNY
- ZW ZAWÓR WODY
- [Symbol] KRAN ZEWNĘTRZNY

OZNACZENIA POZOSTAŁE:

- ho= WYSOKOŚĆ OKNA
- hp= WYSOKOŚĆ PARAPETU WEWNĘTRZNEGO
- [Symbol] ŚCIANKI ZEWNĘTRZNE LOKALU, ELEMENTY KONSTRUKCYJNE I SZACHTY (NIE PODLEGAJĄ ARANŻACJI I USUNIĘCIU)
- [Symbol] ŚCIANKI MOŻLIWE DO REARANŻACJI
- [Symbol] KRATKA SUFITOWA WENTYLACJI MECH.
- [Symbol] KRATKA ŚCIENNA WENTYLACJI MECH.
- [Symbol] RURY SPUSTOWE

UWAGI:

- WYMIARY OTWORÓW DRZWIOWYCH PODANO W ŚWIETLE OŚCIEŻY.
- PODANA SKALA DOTYCZY STANU SUROWEGO I MA CHARAKTER ORIENTACYJNY.
- PODANE POWIERZCHNIE I WYMIARY LINIOWE MAJĄ CHARAKTER ORIENTACYJNY I MOGĄ ULEĆ KOREKCJI NA PODSTAWIE INWENTARYZACJI Wg OBIEMU PO WYKONANIU BUDYNKU.
- PUNKTY INSTALACJI ELEKTRYCZNYCH I SANITARNYCH MOGĄ ULEĆ KOREKTOM ZE WZGLĘDÓW TECHNICZNYCH.