

SPRZECZNA 6

Mieszkanie 22

51,84 m²

1 pokój z antresolą

4 Piętro



PRESTIŻOWA LOKALIZACJA

W samym sercu dynamicznie rozwijającej się i rewitalizowanej dzielnicy Praga



LOFTOWY CHARAKTER

8-kondygnacyjny budynek mieszkalny, z lokalami usługowymi na parterze oraz podziemnym garażem



STANDARD PREMIUM

Szereg udogodnień, m.in. klimatyzacja, ogrzewanie podłogowe, przygotowanie pod Smart Home, stolarka aluminiowa, stojaki rowerowe i inne

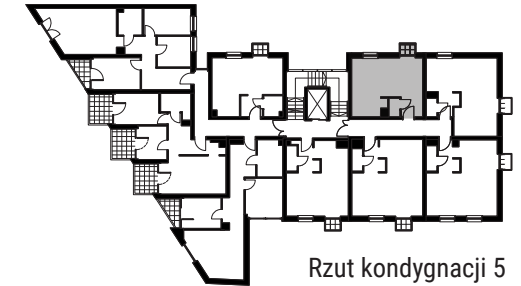


W SAMYM CENTRUM

Blisko najpiękniejszych miejsc w Warszawie, m.in. Stare Miasto, Bulwary nad Wisłą czy Park Praski



Widok od strony ulicy



Rzut kondygnacji 5



1 Hol 2,97m²

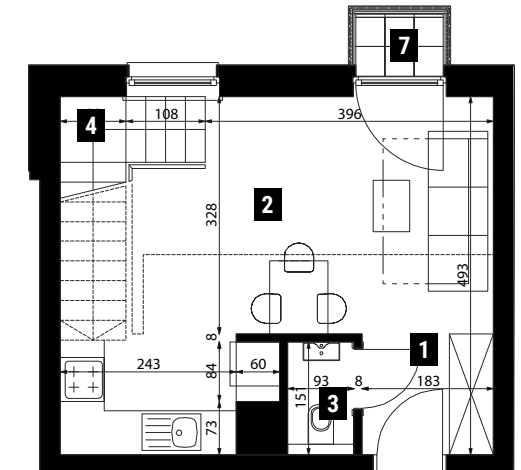
3 WC 1,39 m²

4 Schody 3,97 m²

2 Salon z aneksem kuchennym 20,52 m²

7 Balkon 0,88m²

NR	POMIESZCZENIE	POW.
1	Hol	2,97 m ²
2	Salon z aneksem kuchennym	20,52 m ²
3	WC	1,39 m ²
4	Schody	3,97 m ²
5	Antresola	18,43 m ²
6	Łazienka	4,56 m ²
SUMA		51,84 m²
7	Balkon	0,88m ²



Poziom 0

Poziom 0

BIURO SPRZEDAŻY

ul. Łazurowa 183/85, godz. 9-17

www.sprzeczna6.pl

sprzedaz@corpores.com.pl

+48 883 883 108

SPRZECZNA 6

Mieszkanie 22

51,84 m²

1 pokój
z antresolą

4 Piętro



PRESTIŻOWA LOKALIZACJA

W samym sercu dynamicznie rozwijającej się i rewitalizowanej dzielnicy Praga



LOFTOWY CHARAKTER

8-kondygnacyjny budynek mieszkalny, z lokalami usługowymi na parterze oraz podziemnym garażem



STANDARD PREMIUM

Szereg udogodnień, m.in. klimatyzacja, ogrzewanie podłogowe, przygotowanie pod Smart Home, stolarka aluminiowa, stojaki rowerowe i inne

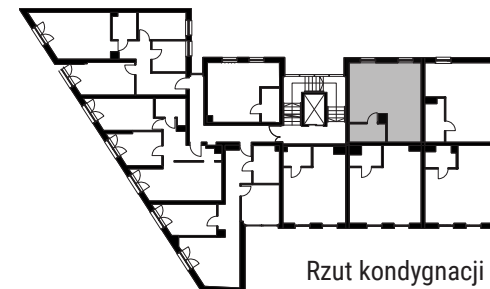


W SAMYM CENTRUM

Blisko najpiękniejszych miejsc w Warszawie, m.in. Stare Miasto, Bulwary nad Wisłą czy Park Praski



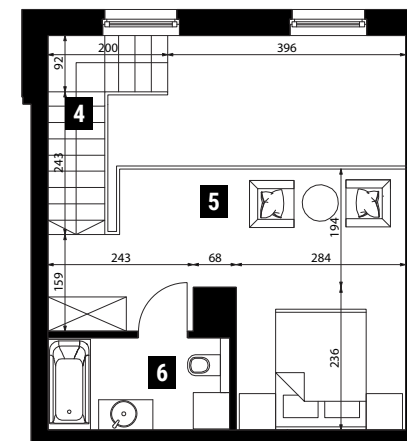
Widok od strony ulicy



Rzut kondygnacji 6



NR	POMIESZCZENIE	POW.
1	Hol	2,97 m ²
2	Salon z aneksem kuchennym	20,52 m ²
3	WC	1,39 m ²
4	Schody	3,97 m ²
5	Antresola	18,43 m ²
6	Łazienka	4,56 m ²
SUMA		51,84 m²
7	Balkon	0,88m ²



Antresola (+2,80m)

Antresola

BIURO SPRZEDAŻY

ul. Łazurowa 183/85, godz. 9-17

www.sprzeczna6.pl

sprzedaz@corpores.com.pl

+48 883 883 108