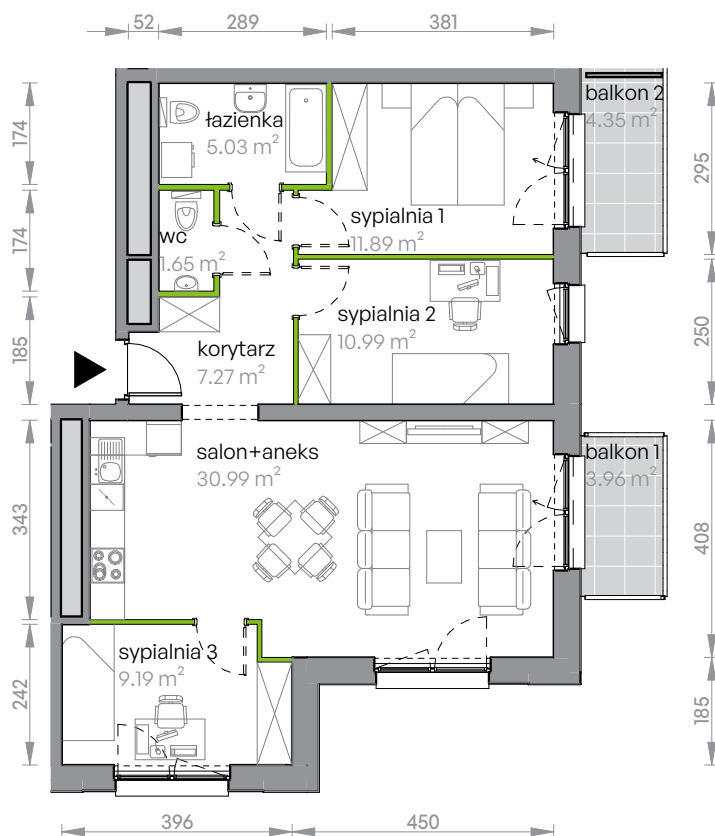


Legnicka Vita

L2/3/28

Powierzchnia **77.01 m²**

Piętro **3**



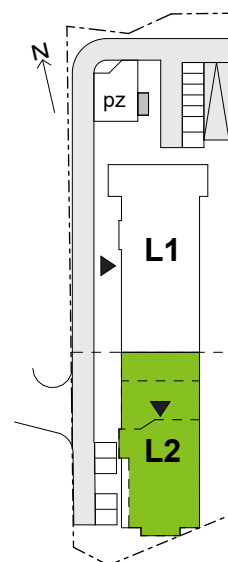
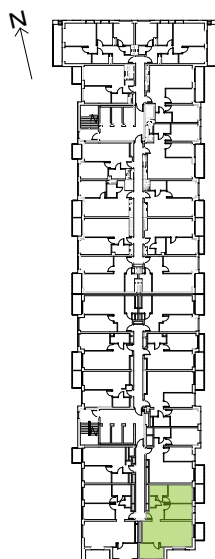
Aranżacja mieszkania jest przykładowa

Powierzchnia użytkowa

Rzut kondygnacji Piętro 3

Plan osiedla Budynek L2

korytarz	7.27 m ²
salon+aneks	30.99 m ²
sypialnia 1	11.89 m ²
sypialnia 2	10.99 m ²
sypialnia 3	9.19 m ²
wc	1.65 m ²
łazienka	5.03 m ²
Razem	77.01 m²
+ balkon 1	3.96 m ²
+ balkon 2	4.35 m ²



U nas nigdy nie płacisz za powierzchnię pod ścianami działowymi