

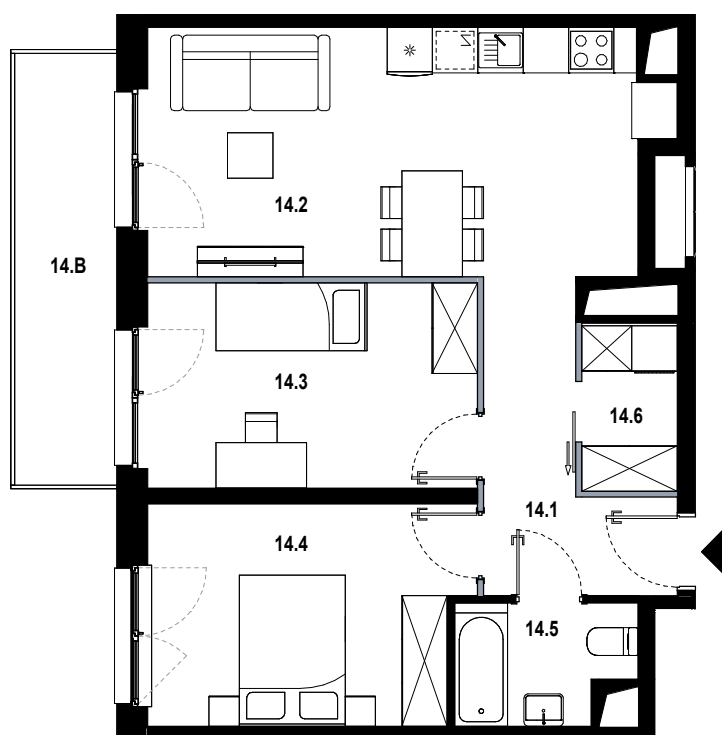
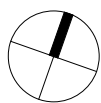
BUDYNEK D2

LOKAL MIESZKALNY NR 14

POWIERZCHNIA 58.94 m²



OSIEDLE MOZAIKA



14.1	hol	6.88 m ²
14.2	pokój dzienny z aneksem	21.73 m ²
14.3	pokój	11.84 m ²
14.4	pokój	12.13 m ²
14.5	łazienka	3.56 m ²
14.6	pralnia	2.80 m ²
14.B	balkon	7.67 m ²

■ ŚCIANKA DZIAŁOWA NADAJĄCA SIĘ DO DEMONTAŻU

ORIENTACJA MIESZKANIA:
ZACHÓD

UL. PĘKOWICKA, 31-262 KRAKÓW

BUDYNEK D2

PIĘTRO 1

SKALA 1:100

www.osiedlemozaika.pl

nr telefonu: +48 882 364 039

- Powierzchnia użytkowa obliczana według normy PN-ISO 9836:2015-12
- Rzut mieszkania został sporządzony na podstawie projektu budowlanego, zastrzega się możliwość zmian w układzie mieszkań i podanych powierzchniach, zgodnie z zapisami umowy deweloperskiej
- W związku z opracowaniem projektu wykonawczego ze względów konstrukcyjnych, instalacyjnych i architektonicznych mogą wystąpić zmiany w zakresie pionów i kominów oraz korekty otworów okiennych