

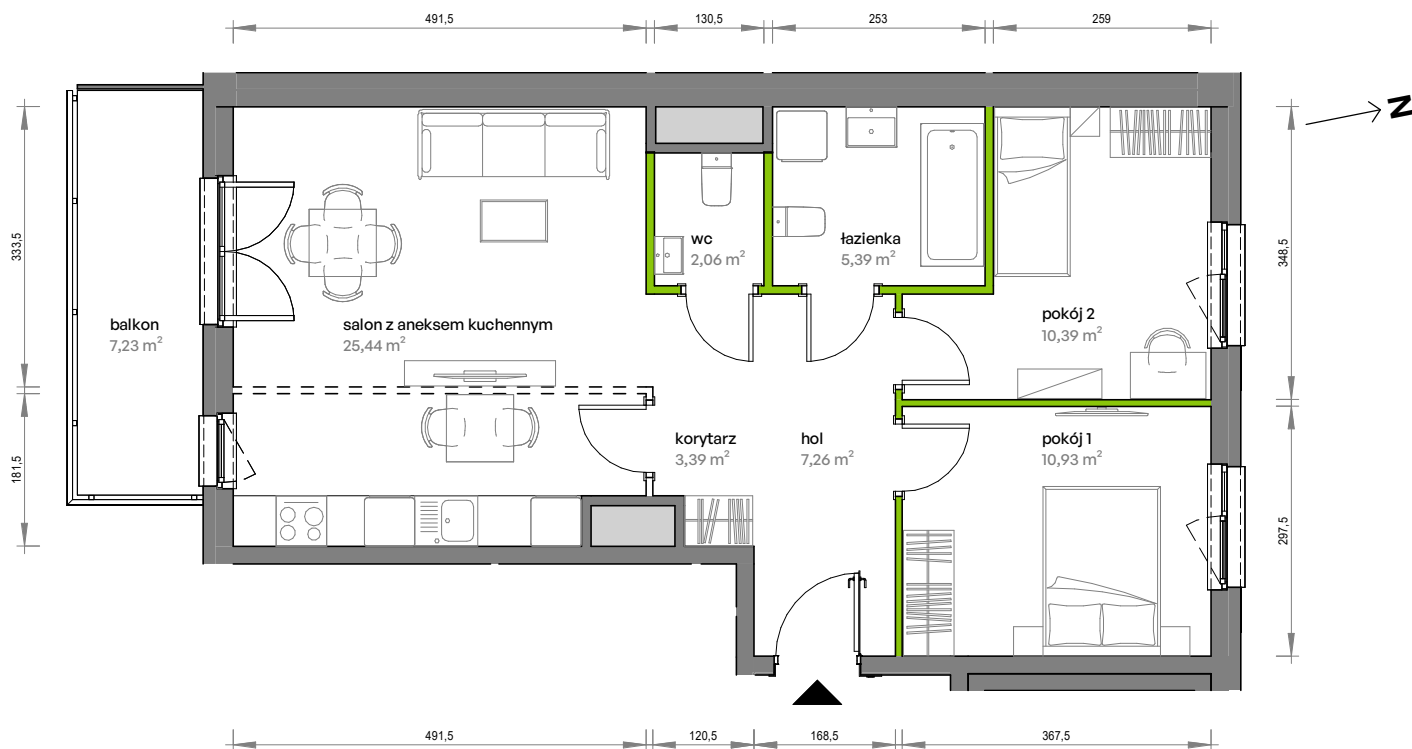
# Unii Lubelskiej Vita.

nr B.07.172



Powierzchnia **64,86 m<sup>2</sup>**

Piętro 7

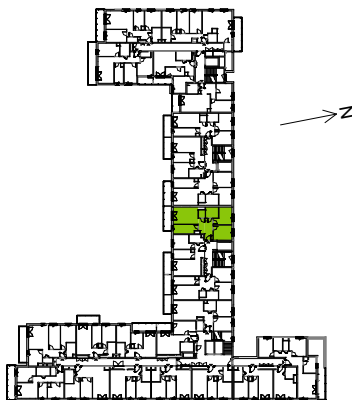


Aranżacja mieszkania jest przykładowa

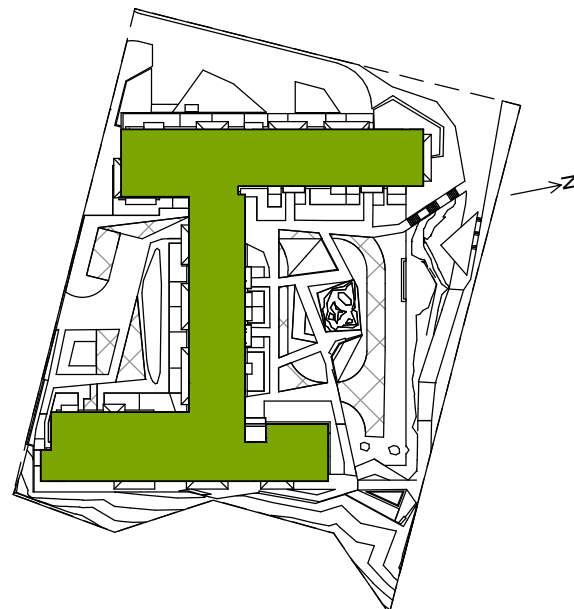
## Powierzchnia użytkowa

hol	7,26 m <sup>2</sup>
korytarz	3,39 m <sup>2</sup>
pokój 1	10,93 m <sup>2</sup>
pokój 2	10,39 m <sup>2</sup>
salon z aneksem kuchennym	25,44 m <sup>2</sup>
wc	2,06 m <sup>2</sup>
łazienka	5,39 m <sup>2</sup>
<b>Razem</b>	<b>64,86 m<sup>2</sup></b>
+ balkon	7,23 m <sup>2</sup>

## Rzut kondygnacji Piętro 7



## Plan osiedla



U nas nigdy nie płacisz za powierzchnię pod ścianami działowymi