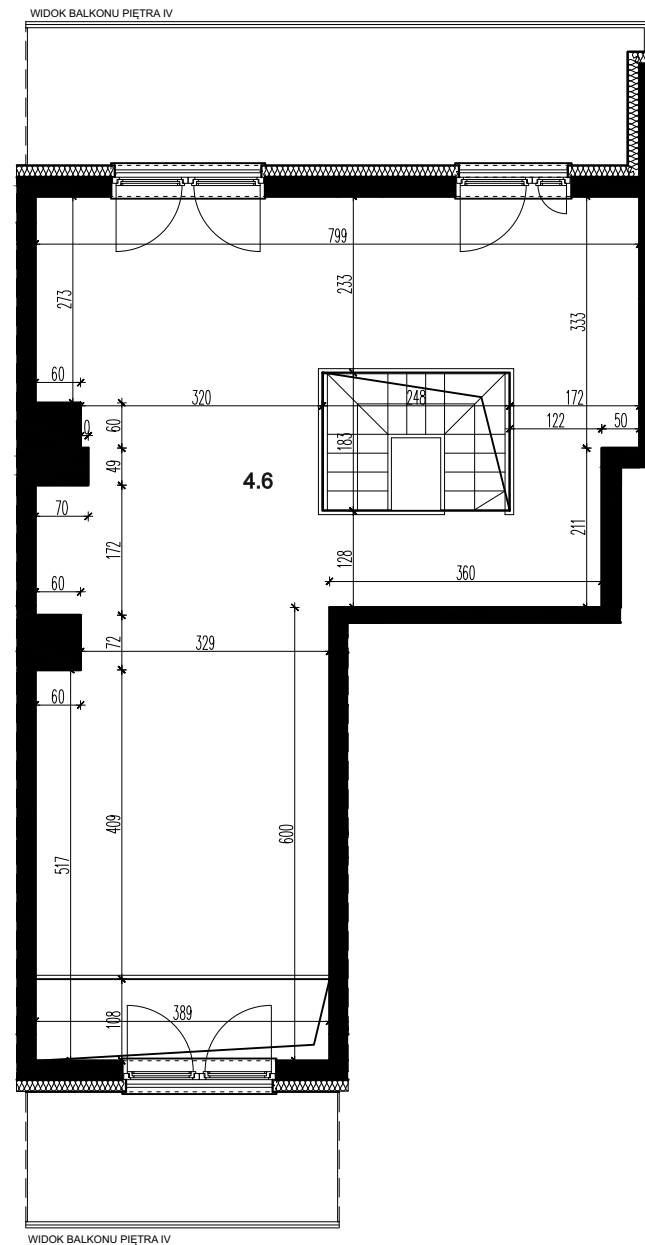


LOKAL MIESZKALNY 76		
nr	nazwa	pow. m <sup>2</sup>
4.1	PRZEDPOKÓJ	15,46
4.2	POKÓJ DZIENNY	22,12
4.3	ŁAZIENKA	4,77
4.4	KUCHNIA	10,96
4.5	POKÓJ	8,79
SUMA		62,10
4.6	ANTRESOLA	55,48
SUMA		117,58

B76.1	BALKON	7,05
B76.2	BALKON	14,51



**BUDYNEK MIESZKALNY WIELORODZINNY C, SEGMENT C2 Z GARAŻEM PODZIEMNYM  
PRZY UL. CENTRALNEJ W KRAKOWIE**

LOKAL MIESZKALNY 76, RZUT PIĘTRA IV + ANTRESOLA, SKALA 1:100

