





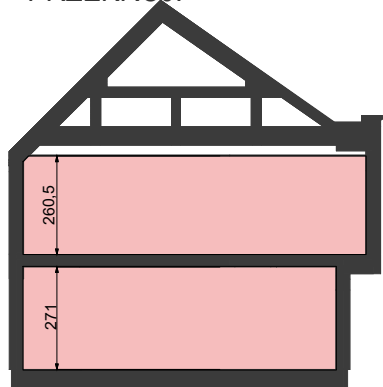
KARTA LOKALU

BUDYNEK JEDNORODZINNY W ZABUDOWIE BLIŹNIECZEJ

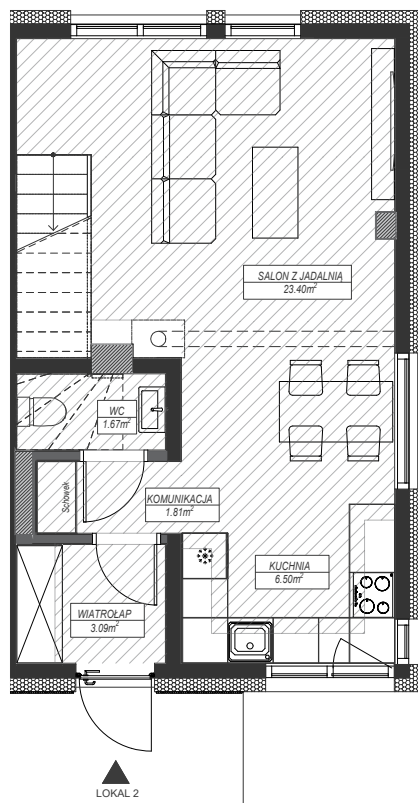
LEGENDA:

| | |
|---|----------------------|
|  | ŚCIANY NOŚNE |
|  | ŚCIANY DZIAŁOWE |
|  | Ocieplenie |
|  | OGRZEWANIE PODLOGOWE |
|  | ELEMENTY TECHNICZNE |
|  | KONDYGNACJA |

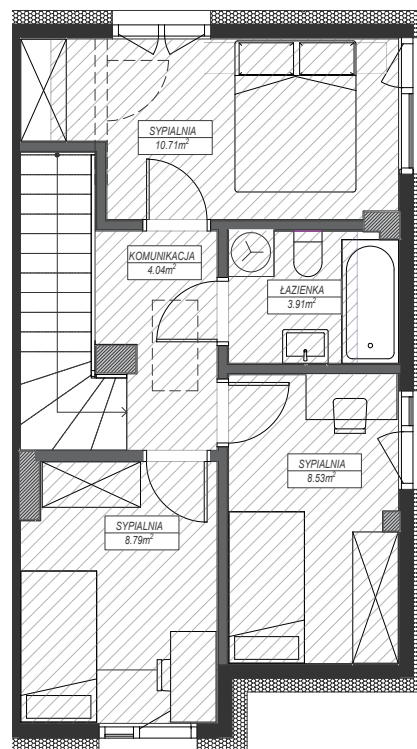
PRZEKRÓJ:



RZUT PARTERU



RZUT PIĘTRA

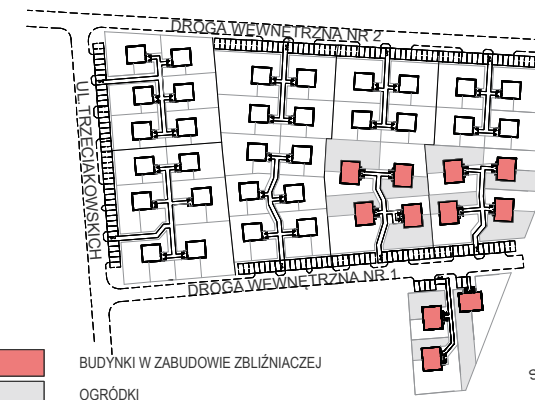




TYP LOKALU: L

KONDYGNACJA | III

ZESTAWIENIE

| | |
|-------------------------------------|---|
| POWIERZCHNIA WEWNĘTRZNA LOKALU | 84,65m ² |
| POWIERZCHNIA UŻYTKOWA | 72,44m ² |
| POWIERZCHNIA SCHODÓW | 4,31m ² |
| POWIERZCHNIA ŚCIAN WEWNĘTRZNYCH | 3,98m ² |
| POWIERZCHNIA ELEMENTÓW TECHNICZNYCH | 1,23m ² |
| POWIERZCHNIA OGRODU | OD 122m ² DO 315m ² |
| MIEJSCE POSTOJOWE | 1 MIEJSCE |



 BUDYNKI W ZABUDOWIE ZBLIŹNIACZEJ
 OGRODKI



ZAŁOŻENIA I UWAGI

- Aranżacja lokalu mieszkalnego przedstawiona na rzucie jest przykładowa. Niniejsza karta katalogowa opracowana została na podstawie projektu budowlanego. W toku dalszego projektowania lub zmian lokatorskich mogą nastąpić zmiany do informacji zawartych na karcie katalogowej, w szczególności w układzie pomieszczeń, usytuowania elementów nadających się do demontażu, takich jak np. ścianki działowe.
- Powierzchnia wewnętrzna jest zdefiniowana zgodnie z Polską Normą PN-ISO 9836:2022-07.
- Powierzchnia wewnętrzna lokalu nie podlega redukcji ze względu na wysokość pomieszczenia lub jego części oraz jest niezależna od stopnia zamknięcia.
- Wizualizacja ma charakter poglądowy. Wygląd budynku oraz zagospodarowanie terenu mogą ulec nieznacznie zmianie na etapie realizacji inwestycji o czym nabywca lokalu zostanie poinformowany.
- Wszystkie wymiary podane są z projektu w stanie wykończonym z uwzględnieniem tynków w pomieszczeniach, w których były one zaprojektowane.
- „Powierzchnia użytkowa” lokalu, jako definicja z normy PN - ISO9836 : 2022-07 oraz pomieszczeń przynależnych określona /uszczegółowiona jest również na podstawie rozporządzenia w sprawie szczegółowego zakresu i formy projektu budowlanego z dnia 11/09/2020r.
- Nazwy pomieszczeń czy granice liczenia powierzchni pomieszczeń mogą różnić się na etapie uzyskiwania zaświadczeń o samodzielności lokali i zakładania kart lokali.
- Powierzchnia użytkowa budynku (zgodnie z rozporządzeniem w sprawie szczegółowego zakresu i formy projektu budowlanego z dnia 11/09/2020r.) :
-pominięta się o powierzchnie : przekroju poziomego wszystkich wewnętrznych przegród budowlanych, przejść i otworów w tych przegrodach, przejść w przegrodach zewnętrznych, balkonów, tarasów, loggii, schodów wewnętrznych i podestów w lokalach mieszkalnych wielopoziomowych, nieużytkowych poddaszy,
-powiększa się o powierzchnie: antresole, ogrodów zimowych wbudowanych, ściennych szaf, schowków i garderób,
-przy określaniu powierzchni użytkowej powierzchni pomieszczeń lub ich części o wysokości w świetle równej lub większej od 2,20 m zalicza się do obliczeń w 100 %, o wysokości równej lub większej od 1,40 m, lecz mniejszej od 2,20 m - w 50%, natomiast o wysokości mniejszej od 1,40 m pomija się całkowicie.
- Powierzchnia ogrodu uwzględnia tereny zielone od tyłu i przodu budynku.