

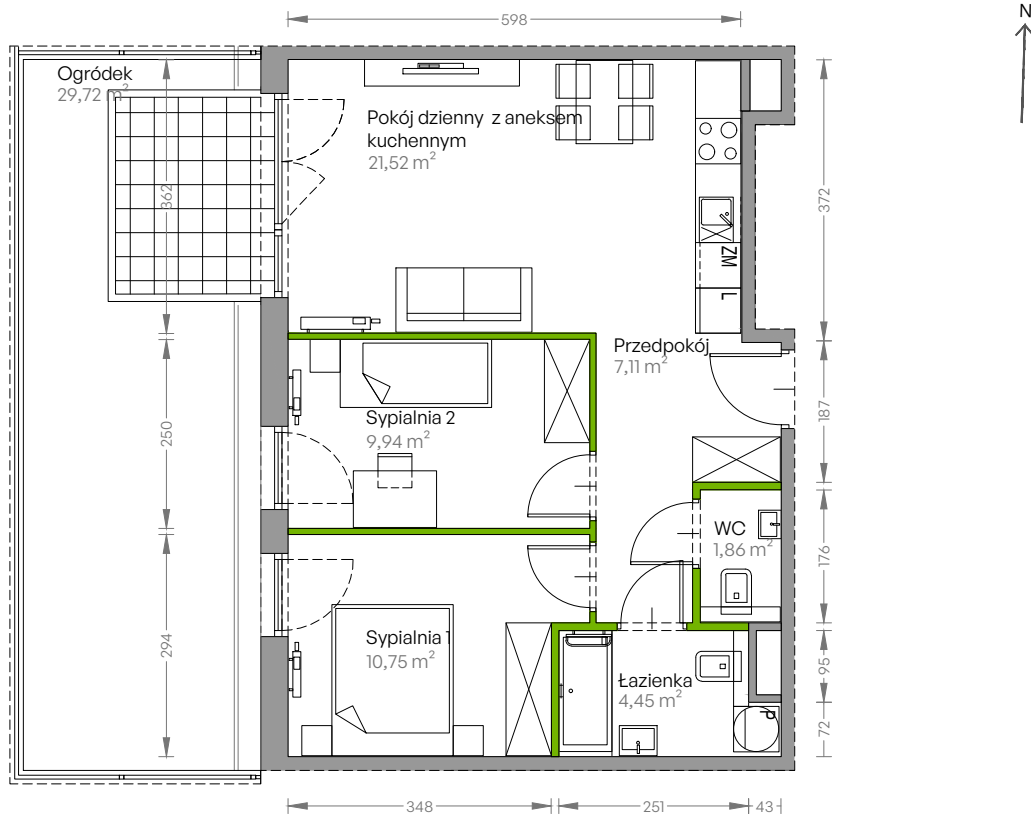
Centralna Vita.

nr E.134



Powierzchnia **55,63 m²**

Parter

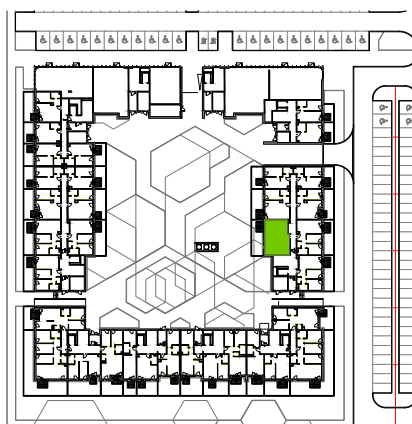


Aranżacja mieszkania jest przykładowa

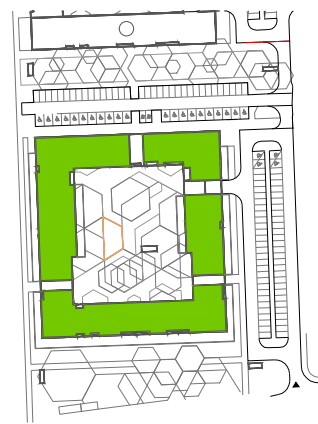
Powierzchnia użytkowa

przedpokój	7,11 m ²
sypialnia 1	10,75 m ²
sypialnia 2	9,94 m ²
pokój dzienny z aneksem kuchennym	21,52 m ²
łazienka	4,45 m ²
wc	1,86 m ²
Razem	55,63 m²
+ogródek	29,72 m ²

Rzut kondygnacji **Parter**



Plan osiedla **Budynek E**



U nas nigdy nie płacisz za powierzchnię pod ścianami działowymi!

Powierzchnia użytkowa wg PN-ISO 9836:1997