

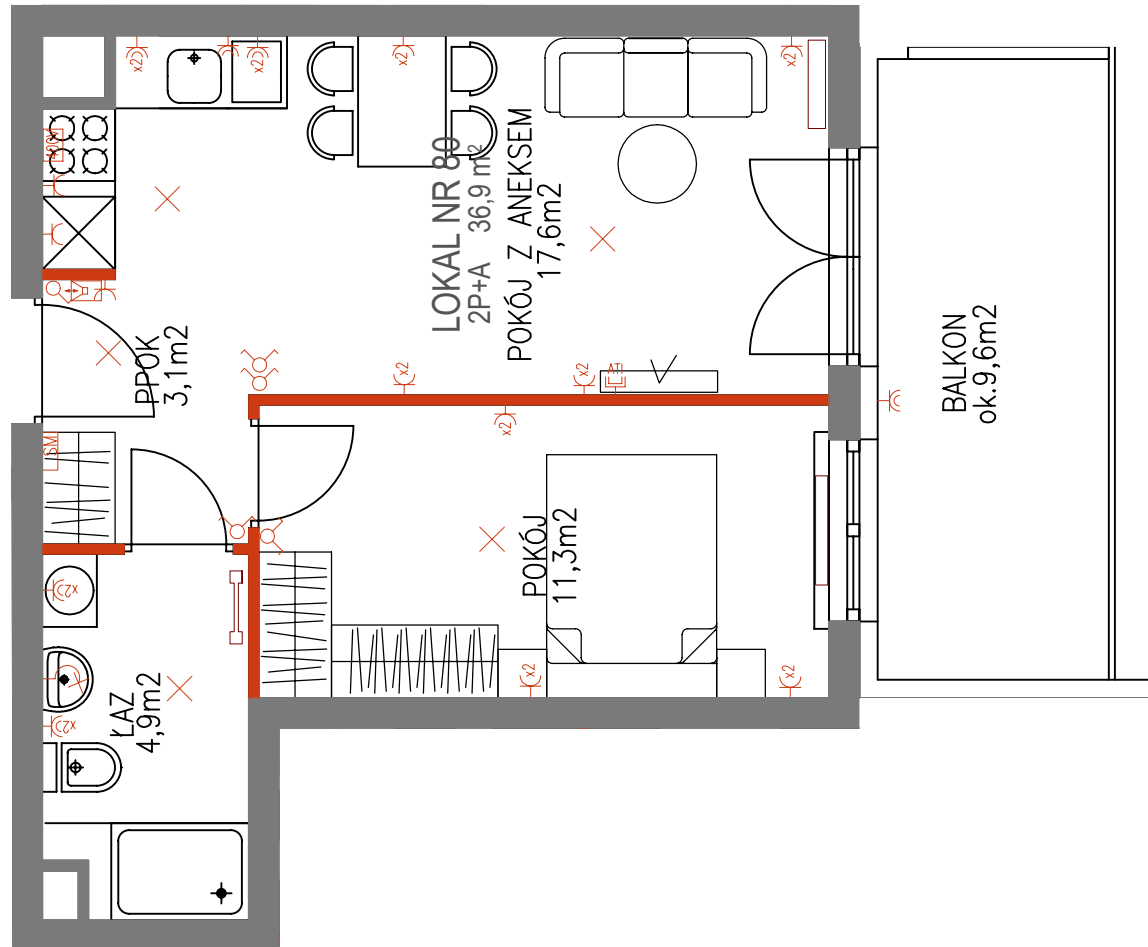
Lokal nr **80**

2 POKOJE
 ANEKS KUCHENNY
 BALKON

36,9 m²
 Powierzchnia użytkowa

ok. **9,6 m²**
 Powierzchnia balkonu

Warszawa, ul. Dionizosa 6A
 piętro 3 | klatka B



OZNACZENIA ŚCIAN:

- Ściany nośne i obudowy kominów
- Ściany działowe



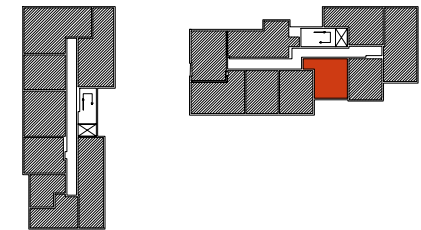
UWAGI:

Powierzchnia mierzona w świetle ścian zgodnie z normą PN-70/B-02365, nie zawiera powierzchni pod ścianami działowymi. Powierzchnie podawane są orientacyjnie. Wymiary pomieszczeń mogą ulec niewielkiej zmianie.

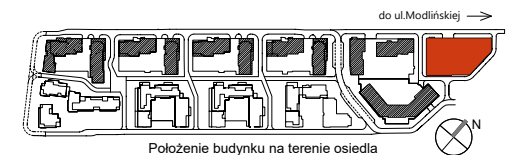
Powierzchnia balkonów/tarasów jest mierzona po obrysie zewnętrznym płyty.

Lokalizacja i rozmiar osprzętu elektrycznego grzejników i okien może ulec zmianie.

Wyposażenie: meble, biały montaż, drzwi wewnętrzne, parapety przedstawiają jedynie przykładową aranżację i nie stanowią wyposażenia lokalu.



Położenie mieszkania w budynku



Położenie budynku na terenie osiedla



02-002 Warszawa
 ul. Nowogrodzka 62C
 tel. 224 878 221

BIURO SPRZEDAŻY
 03-151 Warszawa
 ul. Modlińska 309
 tel. 224 878 224

DATA SPORZĄDZENIA KARTY: 10.09.2024r.
 DATA AKTUALIZACJI KARTY: