

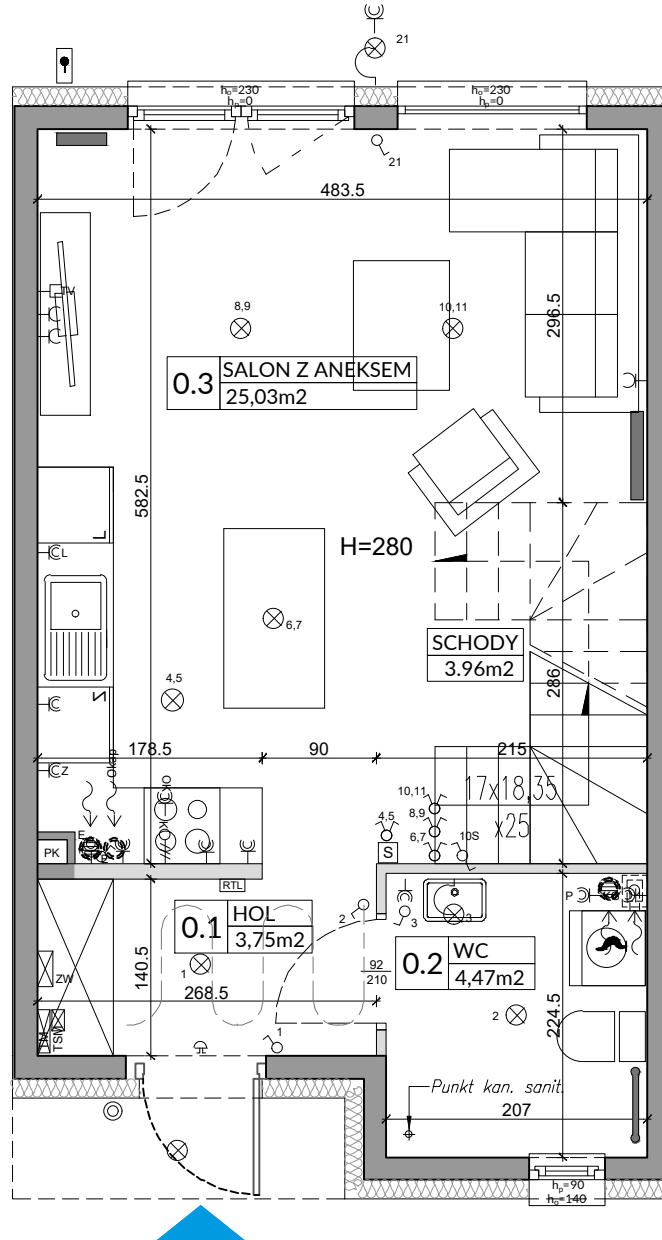
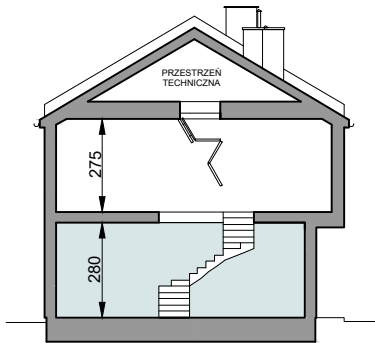
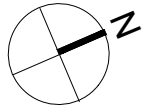
## ZAŁĄCZNIK NR 1 DO PROSPEKTU INFORMACYJNEGO

Inwestycja: Osiedle Nova Magdalena 5  
Słomin, ul. Piaseczyńska

Oznaczenie lokalu: **58B**

Parter 37,87 m<sup>2</sup>  
Piętro 35,03 m<sup>2</sup>  
Razem łączna Powierzchnia Lokalu 72,90 m<sup>2</sup>  
Powierzchnia ogrodo ok. 27 m<sup>2</sup>

Powierzchnia Użytkowa 66,83 m<sup>2</sup>  
Powierzchnia pod Ściankami i Schodów 6,07 m<sup>2</sup>  
**Łączna Powierzchnia Lokalu 72,90 m<sup>2</sup>**



| L.p.  | Pomieszczenie   | Powierzchnia użytkowa [m <sup>2</sup> ]* | Powierzchnia o wysokości 1,40m ≤ h ≤ 2,20m (wliczona do pow. uż. lokalu w 50%) | Powierzchnia o wysokości h ≤ 1,40m (nie wliczona do pow. uż. lokalu) |
|---|-----------------|--|--|--|
| 0.1   | HOL             | 3,75                                     | 0,00   | 0,00   |
| 0.2   | WC              | 4,47                                     | 0,00   | 0,00   |
| 0.3   | SALON Z ANEKSEM | 25,03                                    | 1,30   | 1,96   |
| <b>RAZEM</b>  |                 | <b>33,25</b>                             | <b>1,30</b>  | <b>1,96</b>  |
| POMIARU POWIERZCHNI UŻYTKOWEJ BUDYNKU MIESZKALNEGO I LOKALU DOKONUJE SIĘ NA ZASADACH OKREŚLONYCH W ROZPORZĄDZENIU MINISTRA ROZWOJU Z DNIA 11 WRZEŚNIA 2020 ROKU W SPRAWIE SZCZEGÓŁOWEGO ZAKRESU I FORMY PROJEKTU BUDOWLANEGO (DZ.U. Z 2022 R., POZ.1679), PRZY CZYM POMIARU DOKONUJE SIĘ NA POZIOMIE PODŁOGI, Z DOKŁADNOŚCIĄ DO 0,01M <sup>2</sup> (JEDNA SETNA METRA KWADRATOWEGO), W MIESZKANIU W STANIE CAŁKOWICIE WYKOŃCZONYM, A WIĘC Z TYNKAMI. JEDNOCZEŚNIE ŁĄCZNA POWIERZCHNIA LOKALU UWZGLĘDNIĄ POWIERZCHNIĘ UŻYTKOWĄ ORAZ POWIERZCHNIĘ POD ŚCIANKAMI I SCHODÓW. WYMIARY PODANE NA RYSUNKU ODNOSZĄ SIĘ DO STANU SUROWEGO BUDYNKU (NIE UWZGLĘDNIAJĄ GRUBOŚCI TYNKU). |                 |  |  |  |
| <b>POWIERZCHNIA UŻYTKOWA</b>  |                 | <b>33,25</b>                             |  |  |
| <b>POWIERZCHNIA POD ŚCIANKAMI I SCHODÓW</b>   |                 | <b>4,62</b>                              |  |  |
| <b>RAZEM</b>  |                 | <b>37,87</b>                             |  |  |

### OZNACZENIA ELEKTRYCZNE:

|     |  |
|-----|--|
| TM  | TABLICA MIESZKANIOWA                     |
| TSM | SKRZYŃKA TELETECHNICZNA                  |
| S   | STEROWNIK C.O.                           |
| ⊕   | ŁĄCZNIK DZWONKOWY                        |
| ⊖   | WYPUST DZWONKA                           |
| ⊗   | WYPUST ŚWIETLNY                          |
| ⊗   | WYPUST ŚWIETLNY ŚCIENNY                  |
| ⊗   | ŁĄCZNIK JEDNOBIEGUNOWY                   |
| ⊗   | ŁĄCZNIK SCHODOWY                         |
| ⊗   | ŁĄCZNIK GRUPOWY                          |
| ⊗   | GNIAZDO 1xL+N+PE                         |
| ⊗   | GNIAZDO 1-f z BOLCEM OCHRONNYM 16A, IP44 |
| ⊗   | WYPUST TRÓJFAZOWY                        |
| ⊗   | GNIAZDO ANTENOWE                         |
| ⊗   | WYPUST JEDNOFAZOWY (DO WENTYLATORA)      |
| ⊗   | GNIAZDO INTERNETOWE                      |

### OZNACZENIA GNIAZD:

|    |                                |
|----|--------------------------------|
| L  | - lodówka, h= 0,6m             |
| OK | - okap, h= 2,0m                |
| K  | - kuchnia, h= 0,6m             |
| Z  | - zmywarka, h= 0,6m            |
| P  | - pralka, h= 1,1m              |
| E  | - oświetlenie szafek h= 2,2m   |
| G  | - gniazdo grzałki grzejnikowej |
|    | pozostałe gniazda:             |
|    | kuchnia, łazienka - h= 1,1m    |
|    | pozostałe pom. - h= 0,3m       |

### OZNACZENIA C.O. I GAZ:

|     |                                   |
|-----|-----------------------------------|
| ▬   | GRZEJNIK PŁYTOWY                  |
| ▬   | GRZEJNIK ŁAZIENKOWY               |
| ▬   | OGRZEWANIE PODŁÓG.                |
| RTL | REGULATOR TEMP. OGRZ. PODŁOGOWEGO |
| ⊗   | KOCIÓŁ GAZOWY                     |

### OZNACZENIA WOD-KAN:

|    |                    |
|----|--------------------|
| PK | PION KANALIZACYJNY |
| ZW | ZAWÓR WODY         |
| ⊗  | KRAN ZEWNĘTRZNY    |

### OZNACZENIA POZOSTAŁE:

|     |                                    |
|-----|------------------------------------|
| ho= | WYSOKOŚĆ OKNA                      |
| hp= | WYSOKOŚĆ PARAPETU WEWNĘTRZNEGO     |
| ▬   | ŚCIANY ZEWNĘTRZNE LOKALU I SZACHTY |
| ▬   | ŚCIANKI MOŻLIWIE DO REARANŻACJI    |

### OZNACZENIA WENTYLACJI:

|   |                                  |
|---|----------------------------------|
| ⊗ | KRATKA SUFITOWA WENTYLACJI MECH. |
| ⊗ | KRATKA ŚCIENNA WENTYLACJI MECH.  |

### UWAGI:

- WYMIARY OTWORÓW DRZWIOWYCH PODANO W ŚWIELE OŚCIEŻY.
- PODANA SKALA DOTYCZY STANU SUROWEGO I MA CHARAKTER ORIENTACYJNY.
- PODANE POWIERZCHNIE I WYMIARY LINIOWE MAJĄ CHARAKTER ORIENTACYJNY I MOGĄ ULEĆ KOREKCJE NA PODSTAWIE INWENTARYZACJI WG OBMIARU PO WYKONANIU BUDYNKU.
- PUNKTY INSTALACJI ELEKTRYCZNYCH I SANITARNYCH MOGĄ ULEĆ KOREKTOM ZE WZGLĘDÓW TECHNICZNYCH.



03-017 Warszawa  
ul. Cieśliewskich 53  
tel. 22 545 70 20  
www.novisa.pl

Biuro sprzedaży  
03-017 Warszawa  
ul. Cieśliewskich 53

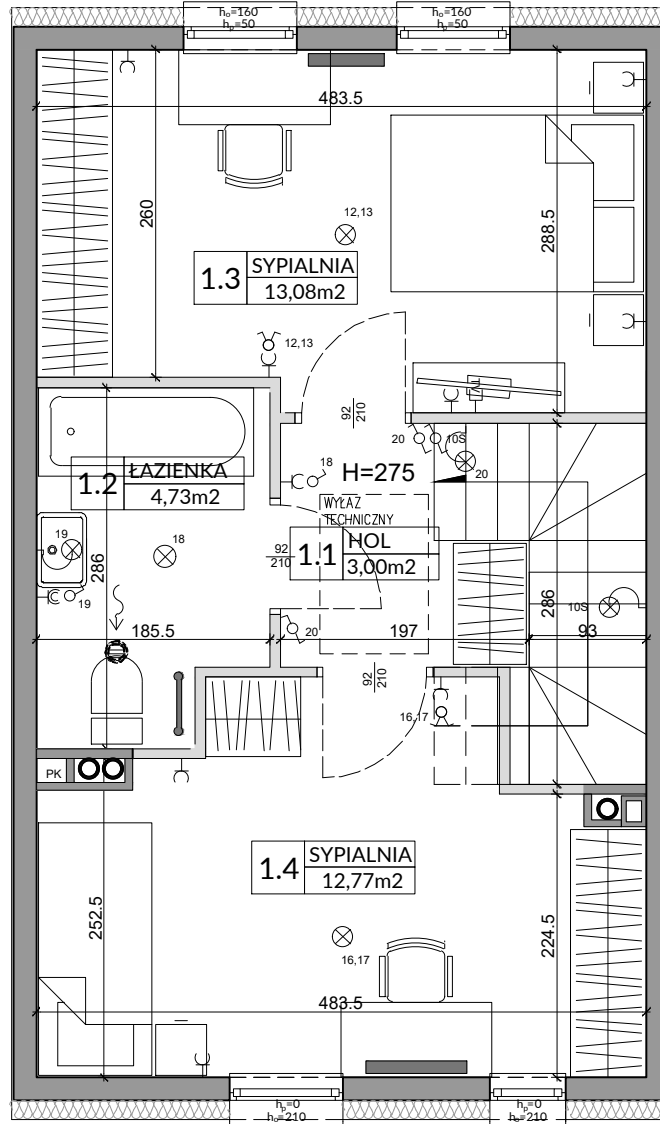
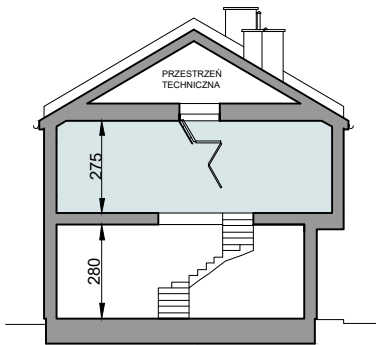
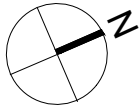
## ZAŁĄCZNIK NR 1 DO PROSPEKTU INFORMACYJNEGO

Inwestycja: Osiedle Nova Magdalenka 5  
Słomin, ul. Piaseczyńska

Oznaczenie lokalu: **58B**

Parter 37,87 m<sup>2</sup>  
Piętro 35,03 m<sup>2</sup>  
Razem Łączna Powierzchnia Lokalu 72,90 m<sup>2</sup>  
Powierzchnia ogrodu ok. 27 m<sup>2</sup>

Powierzchnia Użytkowa 66,83 m<sup>2</sup>  
Powierzchnia pod Ściankami i Schodów 6,07 m<sup>2</sup>  
**Łączna Powierzchnia Lokalu 72,90 m<sup>2</sup>**



| L.p.  | Pomieszczenie | Powierzchnia użytkowa [m <sup>2</sup> ]* | Powierzchnia o wysokości 1,40m ≤ h ≤ 2,20m (wliczona do pow. uż. lokalu w 50%) | Powierzchnia o wysokości h ≤ 1,40m (nie wliczona do pow. uż. lokalu) |
|---|---------------|--|--|--|
| 1.1   | HOL           | 3,00                                     | 0,00   | 0,00   |
| 1.2   | ŁAZIENKA      | 4,73                                     | 0,00   | 0,00   |
| 1.3   | SYPIALNIA     | 13,08                                    | 0,00   | 0,00   |
| 1.4   | SYPIALNIA     | 12,77                                    | 0,00   | 0,00   |
| <b>RAZEM</b>                                |               | <b>33,58</b>                             | <b>0,00</b>  | <b>0,00</b>  |
| <b>POWIERZCHNIA UŻYTKOWA</b>                |               | <b>33,58</b>                             |  |  |
| <b>POWIERZCHNIA POD ŚCIANKAMI I SCHODÓW</b> |               | <b>1,45</b>                              |  |  |
| <b>RAZEM</b>                                |               | <b>35,03</b>                             |  |  |

POMIARU POWIERZCHNI UŻYTKOWEJ BUDYNKU MIESZKALNEGO I LOKALU DOKONUJE SIĘ NA ZASADACH OKREŚLONYCH W ROZPORZĄDZENIU MINISTRA ROZWOJU Z DNIA 11 WRZEŚNIA 2020 ROKU W SPRAWIE SZCZEGÓŁOWEGO ZAKRESU I FORMY PROJEKTU BUDOWLANEGO (DZ.U. Z 2022 R., POZ.1679), PRZY CZYM POMIARU DOKONUJE SIĘ NA POZIOMIE PODŁOGI, Z DOKŁADNOŚCIĄ DO 0,01M<sup>2</sup> (JEDNA SETNA METRA KWADRATOWEGO), W MIESZKANIU W STANIE CAŁKOWICIE WYKOŃCZONYM, A WIĘC Z TYNKAMI. JEDNOCZEŚNIE ŁĄCZNA POWIERZCHNIA LOKALU UWZGLĘDNIĄ POWIERZCHNIĘ UŻYTKOWĄ ORAZ POWIERZCHNIĘ POD ŚCIANKAMI I SCHODÓW. WYMIARY PODANE NA RYSUNKU ODNOSZĄ SIĘ DO STANU SUROWEGO BUDYNKU (NIE UWZGLĘDNIJĄ GRUBOŚCI TYNKU).

### OZNACZENIA ELEKTRYCZNE:

- TM TABLICA MIESZKANIOWA
- TSM SKRZYNKA TELETECHNICZNA
- STEROWNIK C.O.
- ŁĄCZNIK DZWONKOWY
- WYPUST DZWONKA
- WYPUST ŚWIETLNY
- WYPUST ŚWIETLNY ŚCIENNY
- ŁĄCZNIK JEDNOBIEGUNOWY
- ŁĄCZNIK SCHODOWY
- ŁĄCZNIK GRUPOWY
- GNIAZDO 1xL-N+PE
- GNIAZDO 1-f z BOLCEM OCHRONNYM 16A, IP44
- WYPUST TRÓJFAZOWY
- GNIAZDO ANTENOWE
- WYPUST JEDNOFAZOWY (DO WENTYLATORA)
- GNIAZDO INTERNETOWE

### OZNACZENIA GNIAZD:

- L - lodówka, h= 0,6m
  - OK - okap, h= 2,0m
  - K - kuchnia, h= 0,6m
  - Z - zmywarka, h= 0,6m
  - P - pralka, h= 1,1m
  - E - oświetlenie szafek h= 2,2m
  - G - gniazdo grzałki grzejnikowej
- pozostałe gniazda:  
kuchnia, łazienka - h= 1,1m  
pozostałe pom. - h= 0,3m

### OZNACZENIA C.O. I GAZ:

- GRZEJNIK PŁYTOWY
- GRZEJNIK ŁAZIENKOWY
- OGRZEWANIE PODŁOG.
- REGULATOR TEMP. OGRZ. PODŁOGOWEGO
- KOCIOL GAZOWY

### OZNACZENIA WOD-KAN:

- PK - PION KANALIZACYJNY
- ZW ZAWÓR WODY
- KRAN ZEWNĘTRZNY

### OZNACZENIA POZOSTAŁE:

- ho= WYSOKOŚĆ OKNA
- hp= WYSOKOŚĆ PARAPETU WEWNĘTRZNEGO
- ŚCIANY ZEWNĘTRZNE LOKALU I SZACHTY
- ŚCIANKI MOŻLIWIE DO REARANZACJI

### OZNACZENIA WENTYLACJI:

- KRATKA SUFITOWA WENTYLACJI MECH.
- KRATKA ŚCIENNA WENTYLACJI MECH.

### UWAGI:

- WYMIARY OTWORÓW DRZWIOWYCH PODANO W ŚWIETLE OŚCIEŻY.
- PODANA SKALA DOTYCZY STANU SUROWEGO I MA CHARAKTER ORIENTACYJNY.
- PODANE POWIERZCHNIE I WYMIARY LINIOWE MAJĄ CHARAKTER ORIENTACYJNY I MOGĄ ULEĆ KOREKCI NA PODSTAWIE INWENTARYZACJI WG OBMIARU PO WYKOŃCZENIU BUDYNKU.
- PUNKTY INSTALACJI ELEKTRYCZNYCH I SANITARNYCH MOGĄ ULEĆ KOREKTOM ZE WZGLĘDÓW TECHNICZNYCH.