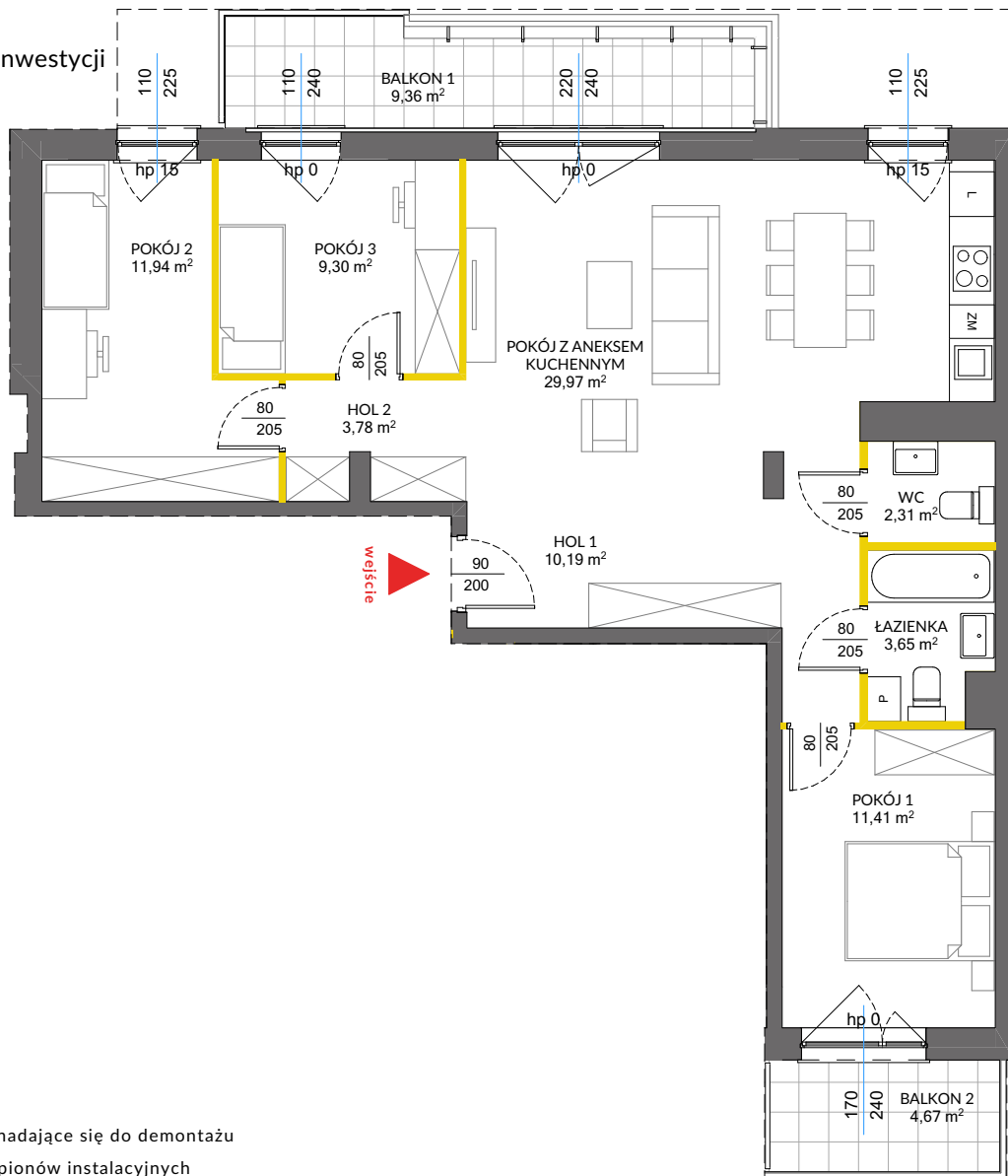


lokal mieszkalny
karta informacyjna inwestycji



LEGENDA:

- ścianki działowe nadające się do demontażu
- ścianki obudowy pionów instalacyjnych



VICTORIA DOM

Na podstawie art. 26 ustawy z dnia 13 lutego 2020 roku o zmianie ustawy - Prawo budowlane oraz niektórych innych ustaw, dokumentacja projektowa została sporządzona w oparciu o przepisy w brzmieniu obowiązującym do dnia 19 września 2020 roku, w konsekwencji czego pomiar powierzchni dokonany został według Polskiej Normy PN-ISO 9836:1997. Powierzchnię użytkową wskazano w stanie wykończonym, z uwzględnieniem tynków. Wymiary liniowe pomieszczeń podano w ścianach bez tynków. Do powierzchni użytkowej wlicza się powierzchnię pod ścianami działowymi nadającymi się do demontażu. Instalacja wodna i kanalizacyjna doprowadzona do kuchni, łazienki i WC, zakończona korkami, nie schowana w ścianach. Rozprowadzenie instalacji pod przybory leży po stronie nabywcy. Meble, biały montaż oraz drzwi wewnętrzne nie stanowią elementu wyposażenia lokalu. Deweloper zastrzega sobie możliwość wprowadzenia niewielkich zmian w dalszym etapie inwestycji. Aranżacja lokalu przedstawiona na rysunku jest przykładowa.

MIASTECZKO NOVA
OCHOTA 6

data sporządzenia karty 17.02.2021

LOKAL NR 23

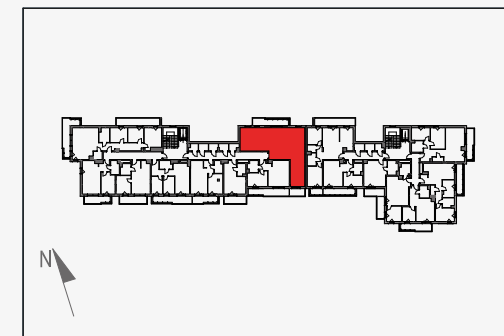
PIĘTRO	2
PÓW. UŻYTKOWA	84,18 m²
POKOJE	4
KLATKA	1

HOL1	10,19 m ²
HOL 2	3,78 m ²
POKÓJ Z ANEKSEM KUCHENNYM	29,97 m ²
POKÓJ 1	11,41 m ²
POKÓJ 2	11,94 m ²
POKÓJ 3	9,30 m ²
ŁAZIENKA	3,65 m ²
WC	2,31 m ²

BALKON 1	9,36 m²
BALKON 2	4,67 m²

POWIERZCHNIA POD ŚCIANKAMI DZIAŁOWYMI NADAJĄCYMI SIĘ DO DEMONTAŻU	1,63 m²
--	---------------------------

POŁOŻENIE LOKALU W BUDYNKU



MIESZKANIE POWTARZALNE: 39

Adres inwestycji: Warszawa, ul. Łopuszańska 53A

BIURO SPRZEDAŻY

22 228 66 80