

SPRZECZNA 6

Mieszkanie 27

54,60 m<sup>2</sup>

3 pokoje

4 Piętro



PRESTIŻOWA LOKALIZACJA

W samym sercu dynamicznie rozwijającej się i rewitalizowanej dzielnicy Praga



LOFTOWY CHARAKTER

8-kondygnacyjny budynek mieszkalny, z lokalami usługowymi na parterze oraz podziemnym garażem



STANDARD PREMIUM

Szereg udogodnień, m.in. klimatyzacja, ogrzewanie podłogowe, przygotowanie pod Smart Home, stolarka aluminiowa, stojaki rowerowe i inne

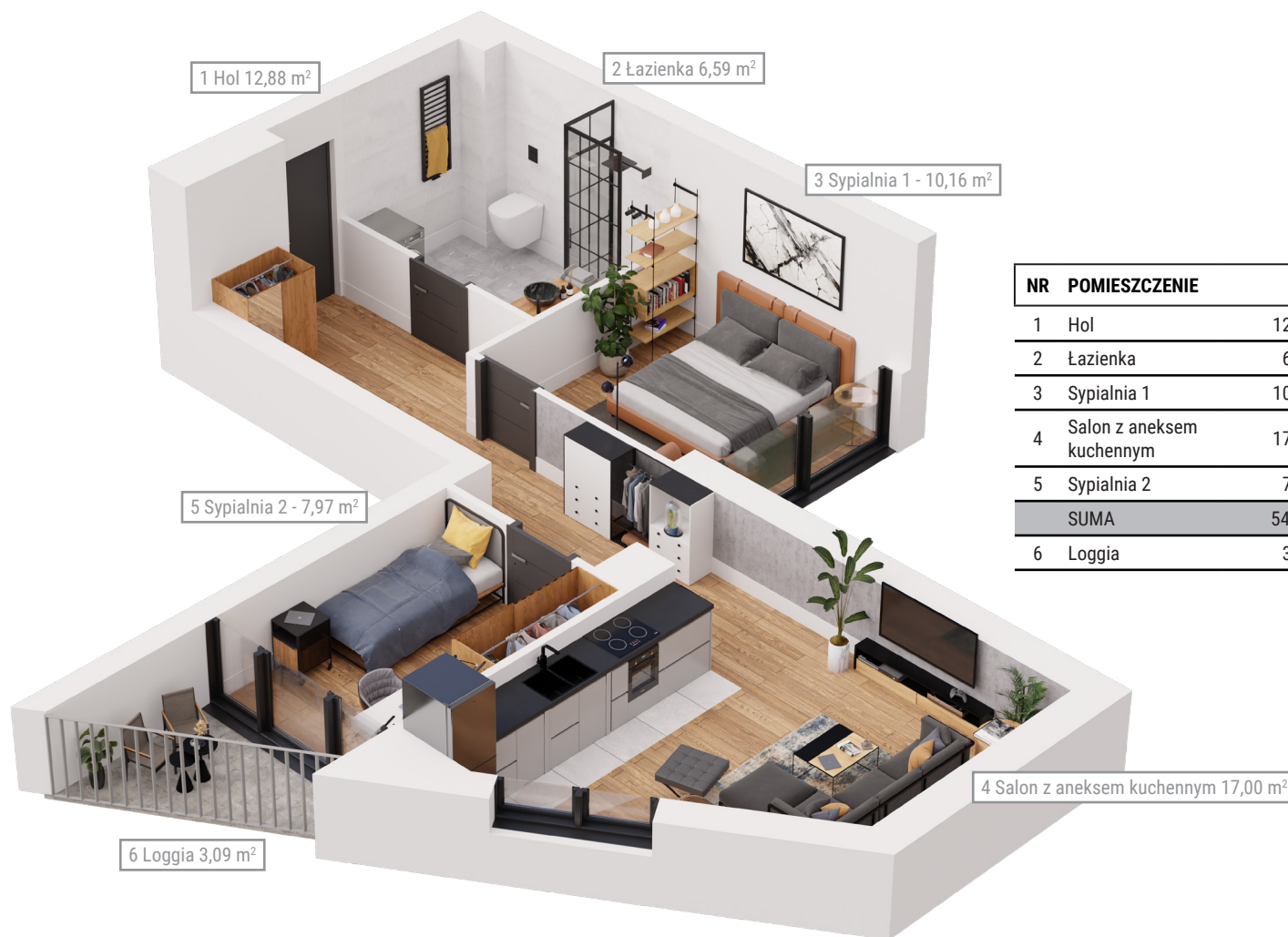


W SAMYM CENTRUM

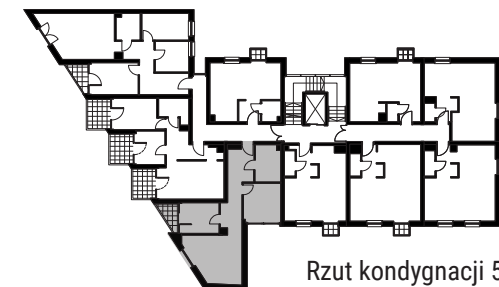
Blisko najpiękniejszych miejsc w Warszawie, m.in. Stare Miasto, Bulwary nad Wisłą czy Park Praski



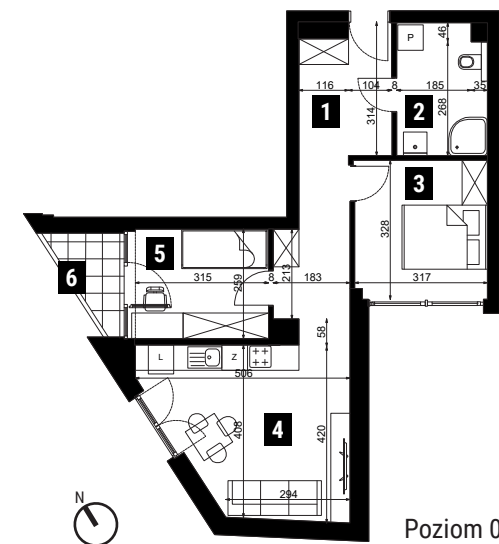
Widok od strony ulicy



NR	POMIESZCZENIE	POW.
1	Hol	12,88 m <sup>2</sup>
2	Łazienka	6,59 m <sup>2</sup>
3	Sypialnia 1	10,16 m <sup>2</sup>
4	Salon z aneksem kuchennym	17,00 m <sup>2</sup>
5	Sypialnia 2	7,97 m <sup>2</sup>
SUMA		54,60 m <sup>2</sup>
6	Loggia	3,09 m <sup>2</sup>



Rzut kondygnacji 5



**BIURO SPRZEDAŻY**

ul. Łazurowa 183/85, godz. 9-17

[www.sprzeczna6.pl](http://www.sprzeczna6.pl)

[sprzedaz@corpores.com.pl](mailto:sprzedaz@corpores.com.pl)

+48 883 883 108