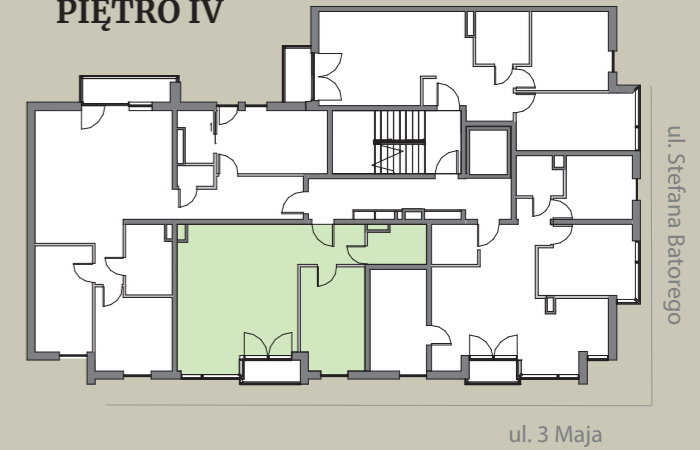


# M14

## PIĘTRO IV



<b>Powierzchnia całkowita</b>	<b>51,29m<sup>2</sup></b>
<b>Salon / Aneks</b>	<b>30,41m<sup>2</sup></b>
<b>Korytarz</b>	<b>4,38m<sup>2</sup></b>
<b>Sypialnia</b>	<b>11,70m<sup>2</sup></b>
<b>Łazienka</b>	<b>4,02m<sup>2</sup></b>
<b>Balkon</b>	<b>2,19m<sup>2</sup></b>
<b>ścianki działowe z możliwością wyburzenia</b>	<b>0,78m<sup>2</sup></b>

*la esquina*



ścianka działowa z możliwością wyburzenia



ściana nośna bez możliwości wyburzenia

1. Pomiar dokonuje się na podstawie Rozporządzenia Ministra Rozwoju z dn. 11.09.2020 r. w sprawie szczegółowego zakresu i formy projektu budowlanego (Dz. U. 2020 roku. poz. 1609), zgodnie z zasadami zawartymi w normie PN-ISO 9836:2015, tj.: powierzchnia użytkowa lokalu jest obliczana w metrach kwadratowych z dokładnością do dwóch miejsc po przecinku dla wymiarów lokalu w stanie wykończonym na poziomie podłogi, nie licząc listew przypodłogowych, progów itp. Do powierzchni użytkowej lokalu mieszkalnego wlicza się powierzchnie elementów nadających się do demontażu, w szczególności: rury, kanały, ścianki działowe. Nie są wliczone powierzchnie otworów na drzwi wejściowe, okna oraz nisze w elementach zamykających.
2. Wymiar pomieszczeń, lokalizacja przyborów sanitarnych, rozmieszczenie punktów instalacyjnych itp. podano zgodnie z projektem budowlanym. Mogą wystąpić różnice wymiarów i usytuowania elementów. Podane wymiary są wymiarami w świetle pionowych przegród (ścian) w stanie surowym.