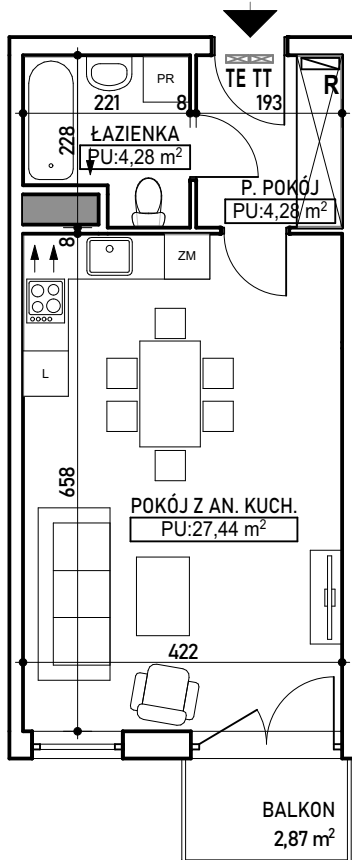
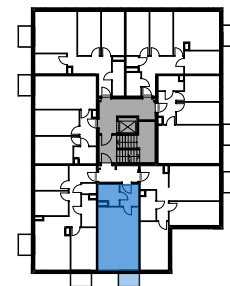


## mieszkanie 14

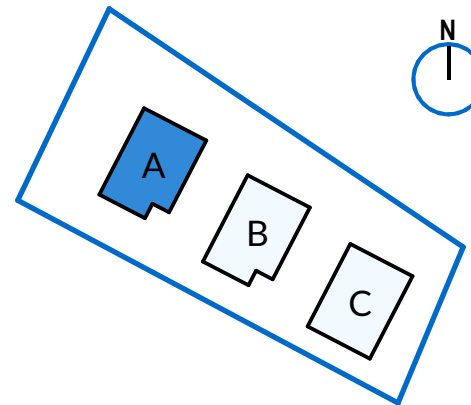
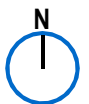


budynek	A
mieszkanie	14
piętro	2
liczba pokoi	1
powierzchnia użytkowa	36,00 m <sup>2</sup>
balkon	2,87 m <sup>2</sup>

ul. Jodłowicka 5b




RZUT KONDYGNACJI 2 PIĘTRA BUD. A  
Z ZAZNACZENIEM LOKALU MIESZKALNEGO



BUDYNEK A - LOKALIZACJA

LEGENDA:

TE  -tablice elektryczna  
TT  i teletechniczna.

R  -szafka rozdzielczowa  
centralnego ogrzewania


 -wejście do  
mieszkania

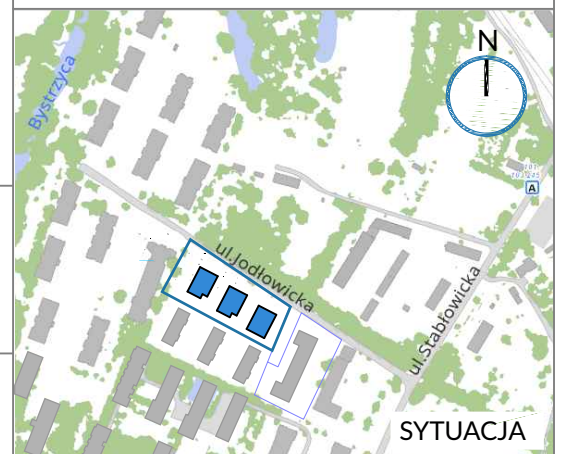
UWAGA: Plany mieszkań przedstawiają układ funkcjonalny pomieszczeń i należy traktować je poglądowo. Wymiary pomieszczeń podano w świetle muru (bez tynku). Ostateczne wymiary mogą odbiegać od przedstawionych. Zastrzega się możliwość zmian w układach lokali, zgodnie z zapisami umowy deweloperskiej. Pomiar powierzchni użytkowej według normy: PN-ISO 9836:2015-12, zgodnie z zapisami umowy deweloperskiej.

deweloper:  
[www.wrobud.pl](http://www.wrobud.pl)

biuro sprzedaży:  
605 234 900  
mieszkania@wrobud.pl

Wrobud Sp. z o.o.  
54-517 Wrocław  
ul. Szczecińska 7

 Biuro Projektów  
PRO ART  
Jacek Kowalski



SYTUACJA