

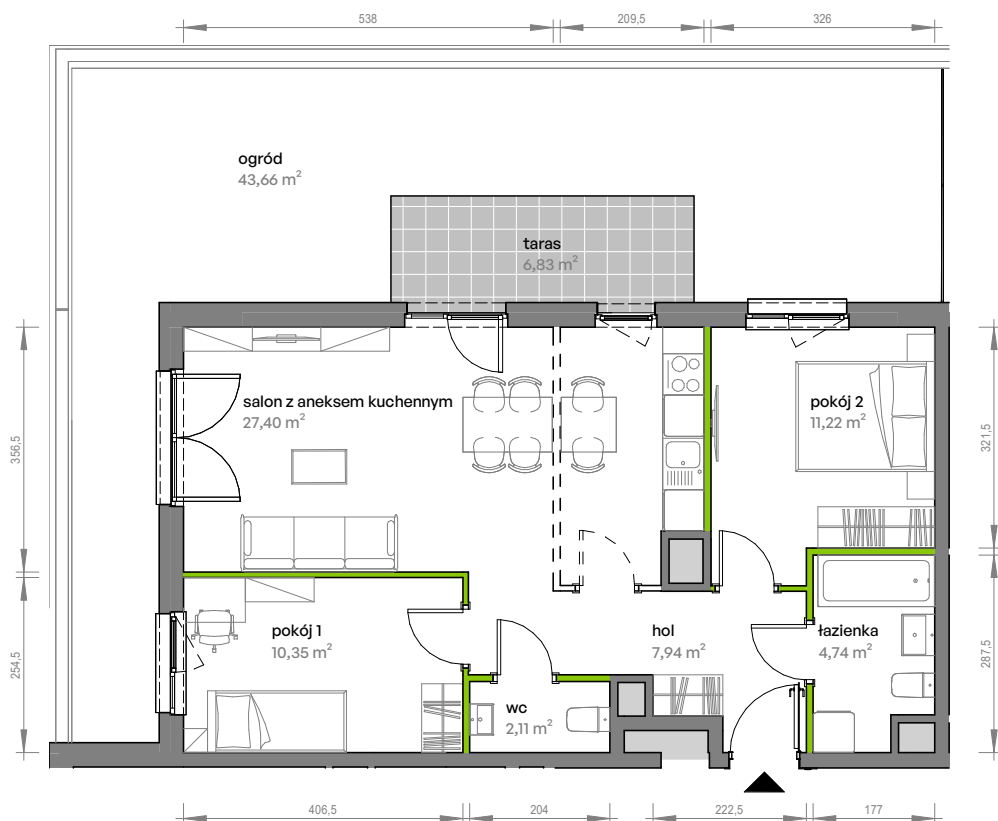
Unii Lubelskiej Vita.

nr D.00.203



Powierzchnia **63,76 m²**

Parter

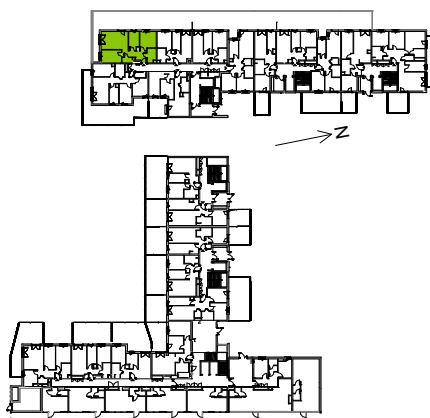


Aranżacja mieszkania jest przykładowa

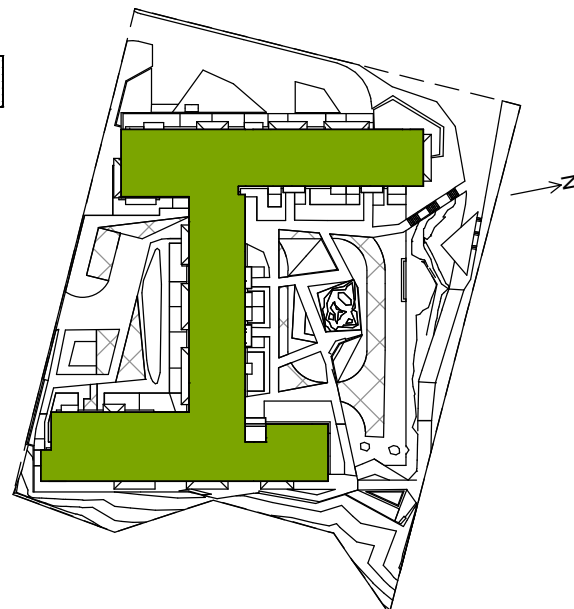
Powierzchnia użytkowa

hol	7,94 m ²
pokój 1	10,35 m ²
pokój 2	11,22 m ²
salon z aneksem kuchennym	27,40 m ²
wc	2,11 m ²
łazienka	4,74 m ²
Razem	63,76 m²
+ ogród	43,66 m ²
+ taras	6,83 m ²

Rzut kondygnacji Parter



Plan osiedla



U nas nigdy nie płacisz za powierzchnię pod ścianami działowymi