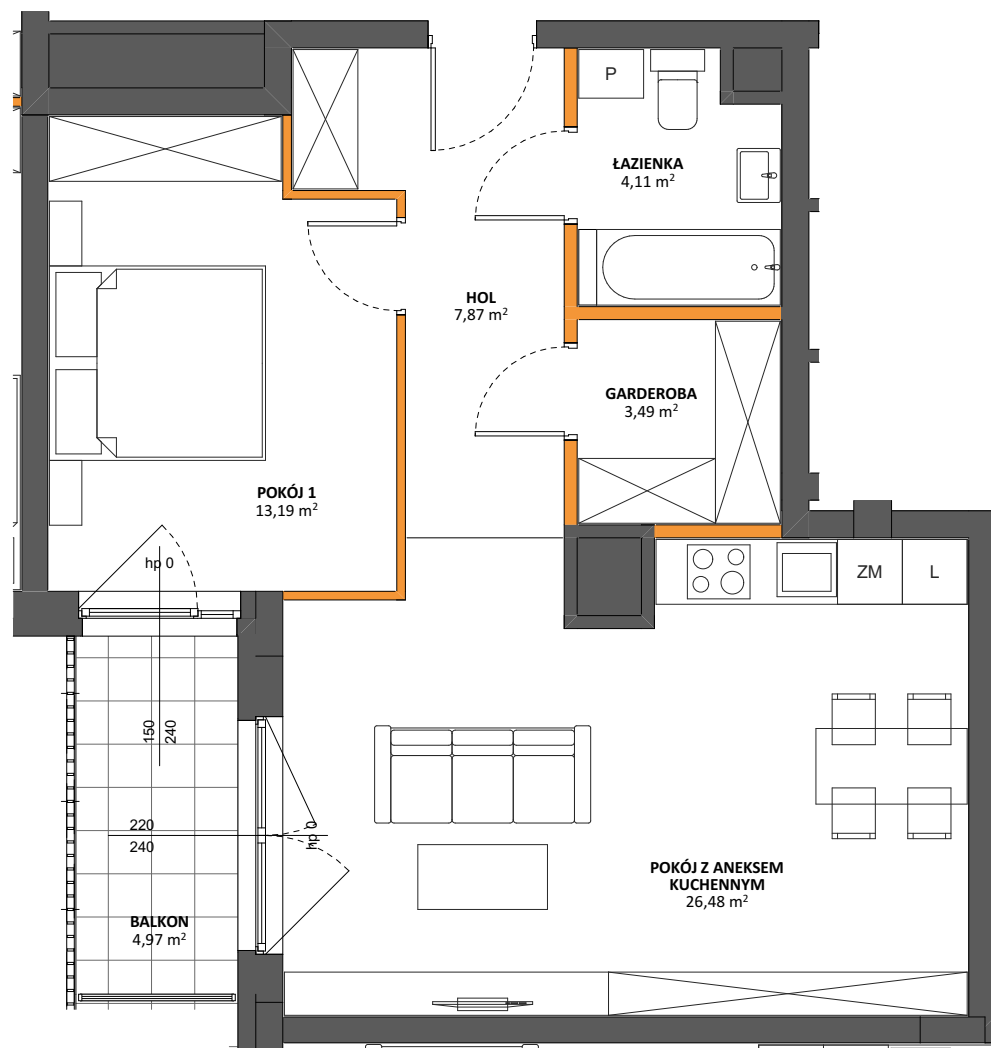


Victoria Dom

LOKAL NR 29

PIĘTRO 5
POW. UŻYTKOWA 56,98
POKOJE 2

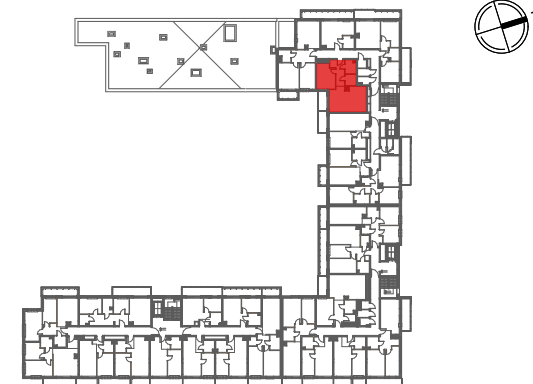
**LEGENDA**

- ścianki działowe nadające się do demontażu
- ściany i obudowy pionów instalacyjnych

HOL	7,87 m ²
POKÓJ Z AN.KUCHENNYM	26,48 m ²
POKÓJ 1	13,19 m ²
ŁAZIENKA	4,11 m ²
GARDEROBA	3,49 m ²
BALKON	4,97 m ²

**ŚCIANKI DZIAŁOWE
 NADAJĄCE SIĘ DO DEMONTAŻU 1,84 m²**

Położenie lokalu w budynku:



Mieszkania powtarzalne:

BIURO SPRZEDAŻY
22 228 66 80

MIASTECZKO NOVA
CHOTA 2

Adres inwestycji | Warszawa | ul. Łopuszańska 55 | www.victoriadom.pl