

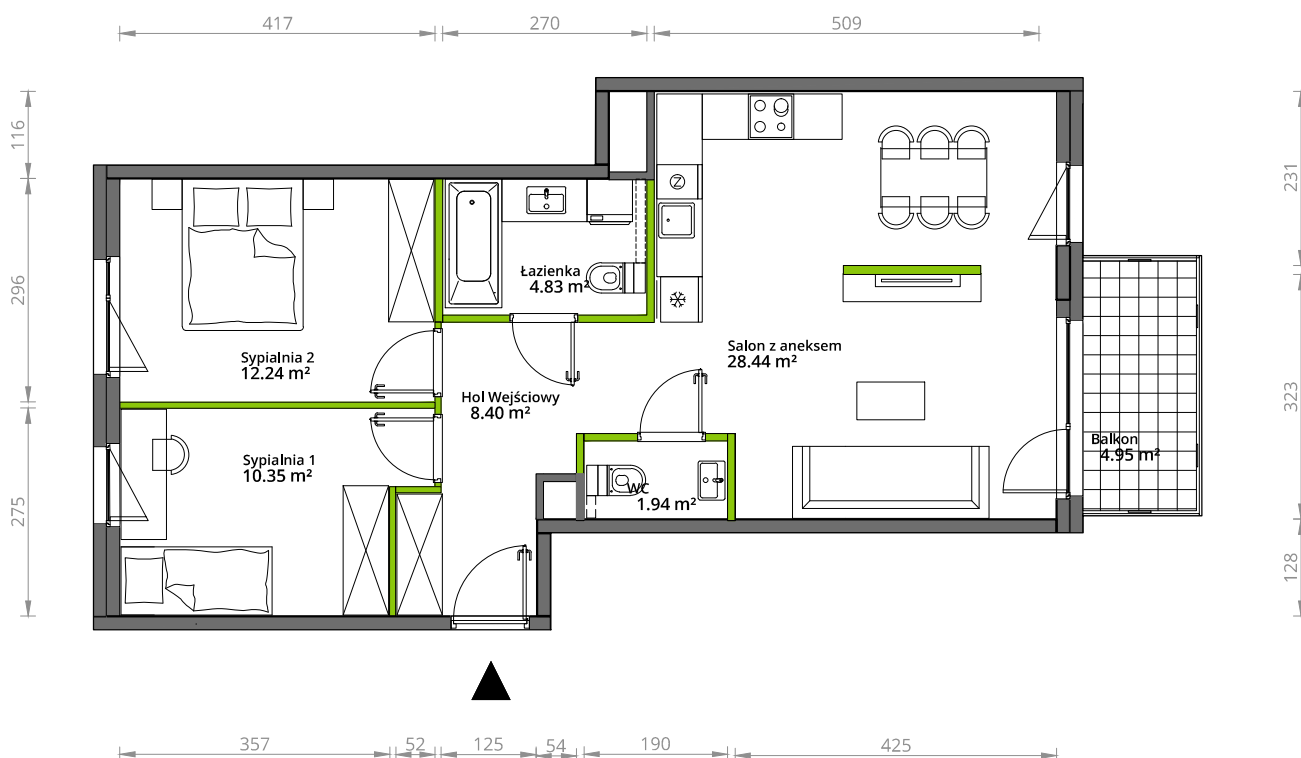
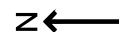
# Aleje Praskie.

## nr 131



Powierzchnia **66,20 m<sup>2</sup>**

Piętro **2**

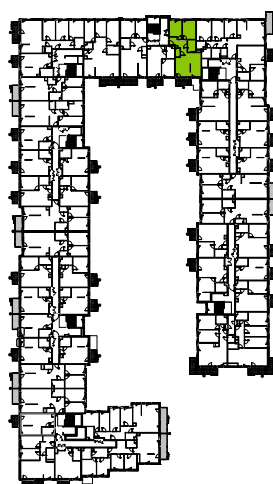


Aranżacja mieszkania jest przykładowa.

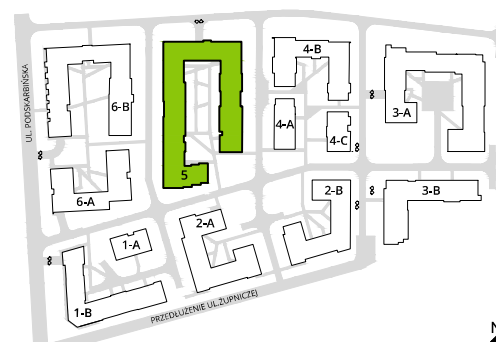
### Powierzchnia użytkowa

hol wejściowy	8.40 m <sup>2</sup>
łazienka	4.83 m <sup>2</sup>
WC	1.94 m <sup>2</sup>
sypialnia 1	10.35 m <sup>2</sup>
sypialnia 2	12.24 m <sup>2</sup>
salon z aneksem	28.44 m <sup>2</sup>
<b>Razem</b>	<b>66,20 m<sup>2</sup></b>
+balkon	4.95 m <sup>2</sup>

### Rzut kondygnacji 2



### Plan osiedla Budynek 5



U nas nigdy nie płacisz za powierzchnię pod ścianami działowymi.