



BUDYNEK MIESZKALNY WIELORODZINNY

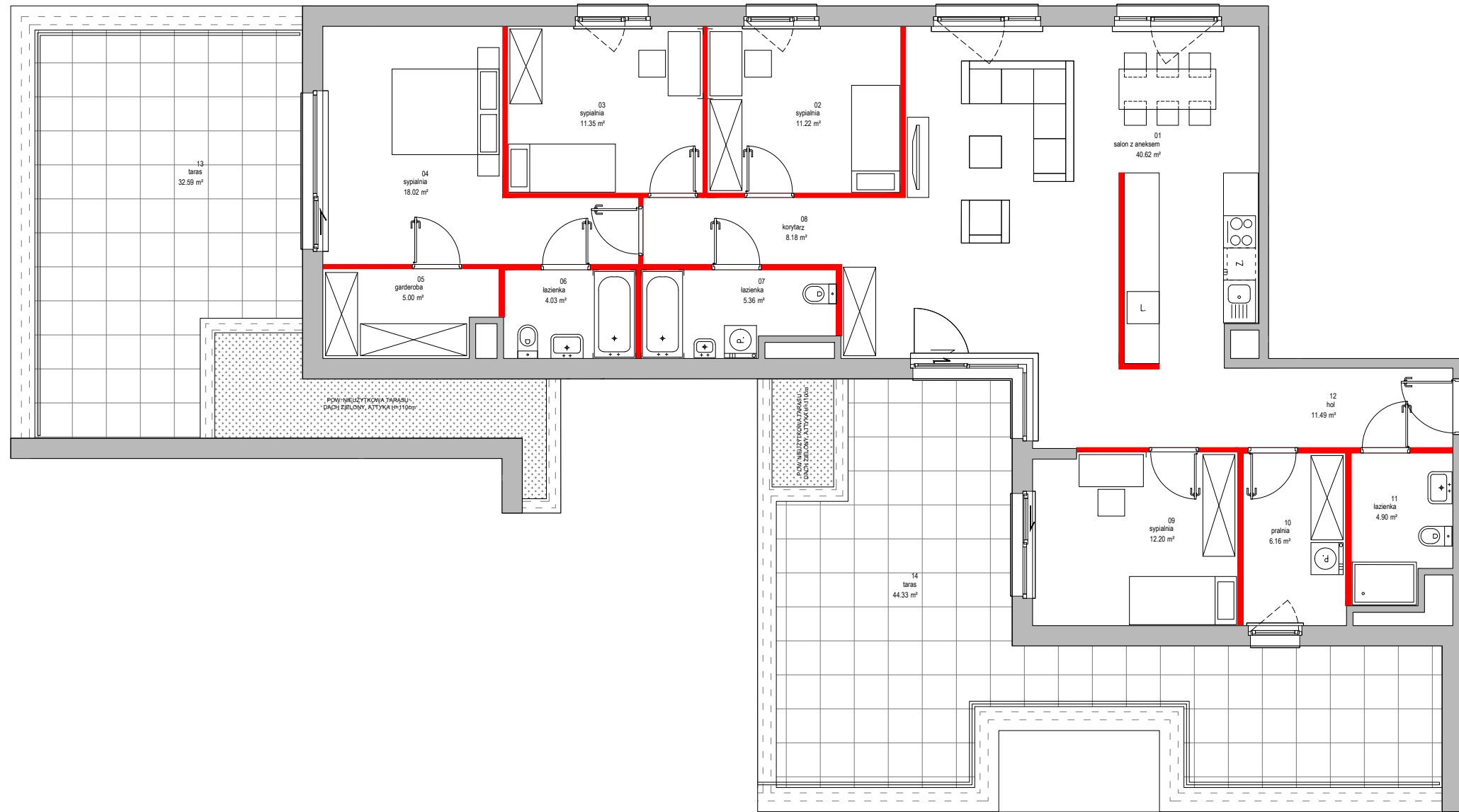
UL. WARSZAWSKA 58A, WARSZAWA-URSUS
DZ. NR 150 OBRĘB NR 2-09-04

www.warszawska58.pl
e-mail: bsmwarszawa@atal.pl
telefon: (+48) 22 614 15 13



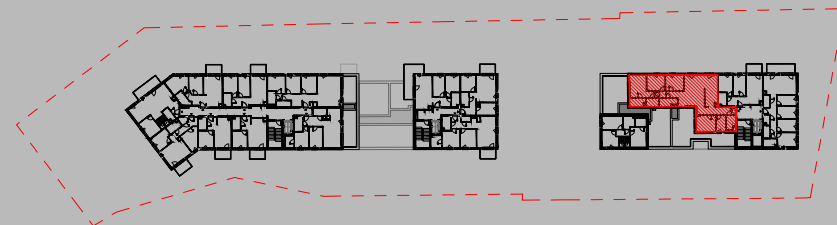
WARSZAWSKA 58A

ATAL S.A. Biuro Sprzedaży Mieszkań, 02-305 Warszawa, Aleje Jerozolimskie 142B



MIESZKANIE B.01.3.21 PIĘTRO 3

01	SALON Z ANEKSEM	40,62 m ²
02	SYPIALNIA	11,22 m ²
03	SYPIALNIA	11,35 m ²
04	SYPIALNIA	18,02 m ²
05	GARDEROBA	5,00 m ²
06	ŁAZIENKA	4,03 m ²
07	ŁAZIENKA	5,36 m ²
08	KORYTARZ	8,18 m ²
09	SYPIALNIA	12,20 m ²
10	PRALNIA	6,16 m ²
11	ŁAZIENKA	4,90 m ²
12	HOL	11,49 m ²
POWIERZCHNIA UŻYTKOWA		138,53 m ²
13	TARAS	32,59 m ²
14	TARAS	44,33 m ²



■ ŚCIANKI DZIAŁOWE MOŻLIWE DO DEMONTAŻU / WYBURZENIA



1. Wymiary pomieszczeń, lokalizację przyborów sanitarnych i inne podano na podstawie projektu budowlanego. W toku budowy mogą wystąpić różnice w stosunku do projektu, wynikające ze specyfiki prac budowlanych.

2. Powierzchnia użytkowa jest obliczona w świetle pionowych przegród w stanie wykończonym, na poziomie podłogi, bez uwzględnienia listew przypodłogowych, progów itp.

3. Powierzchnia lokali oraz pomieszczeń określona jest na podstawie rozporządzenia Ministra Rozwoju w sprawie szczegółowego zakresu i formy projektu budowlanego z dnia 11 września 2020 r. oraz przy uwzględnieniu treści Polskiej Normy PN-ISO 9836:2015.