

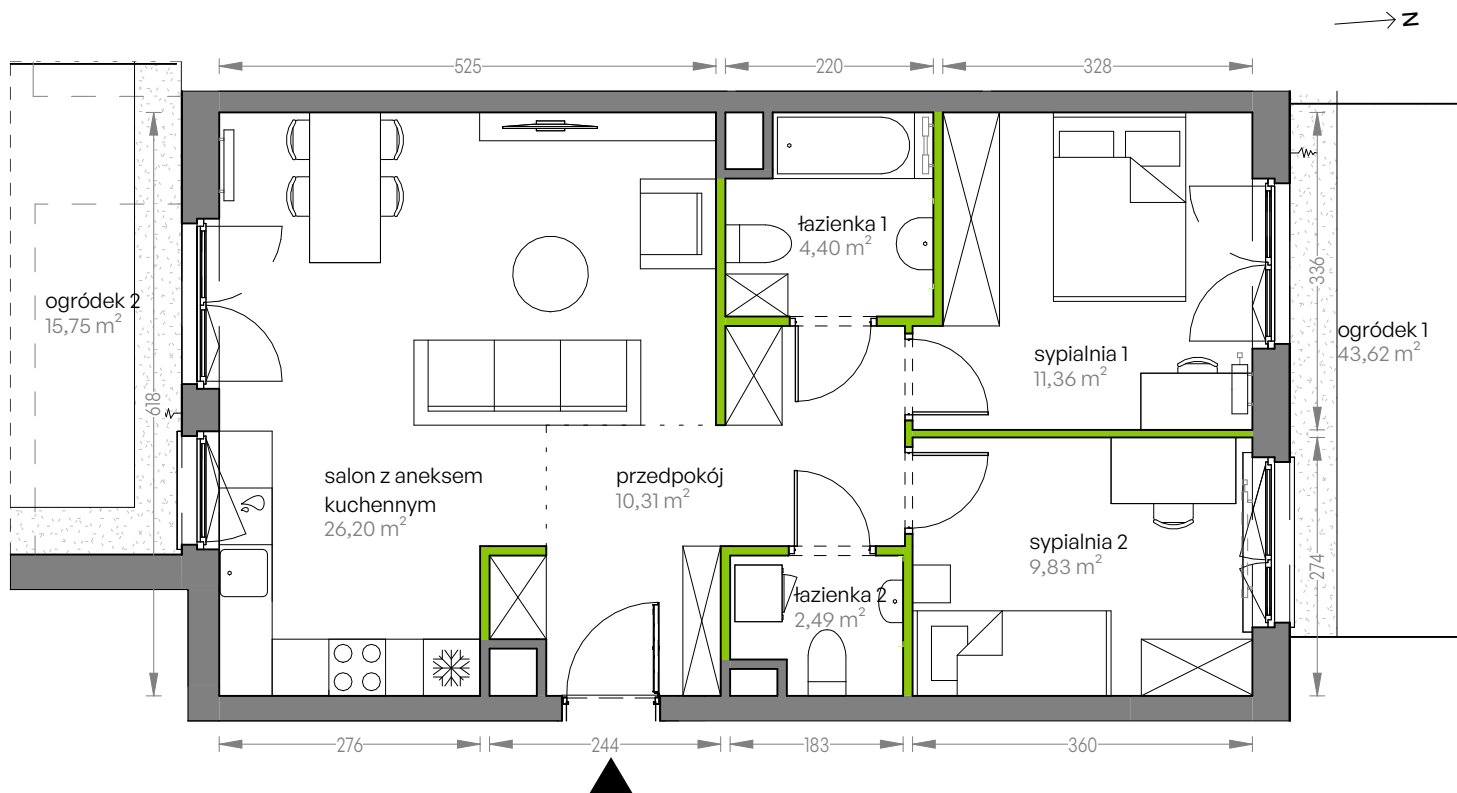
CITY VIBE.

nr G.067



Powierzchnia **64,59 m²**

Parter

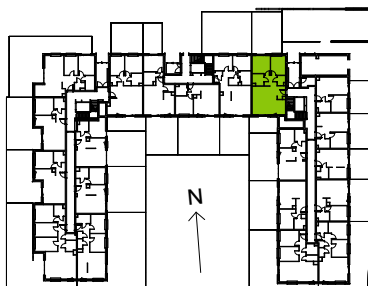


Aranżacja mieszkania jest przykładowa

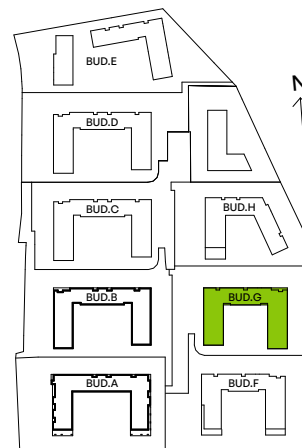
Powierzchnia użytkowa

salon z aneksem kuchennym	26,20 m ²
łazienka 1	4,40 m ²
sypialnia 1	11,36 m ²
sypialnia 2	9,83 m ²
łazienka 2	2,49 m ²
przedpokój	10,31 m ²
Razem	64,59 m²
+ogródek 1	43,62 m ²
+ogródek 2	15,75 m ²

Rzut kondygnacji Parter



Plan osiedla Budynek G



U nas nigdy nie płacisz za powierzchnię pod ścianami działowymi