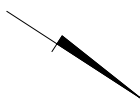
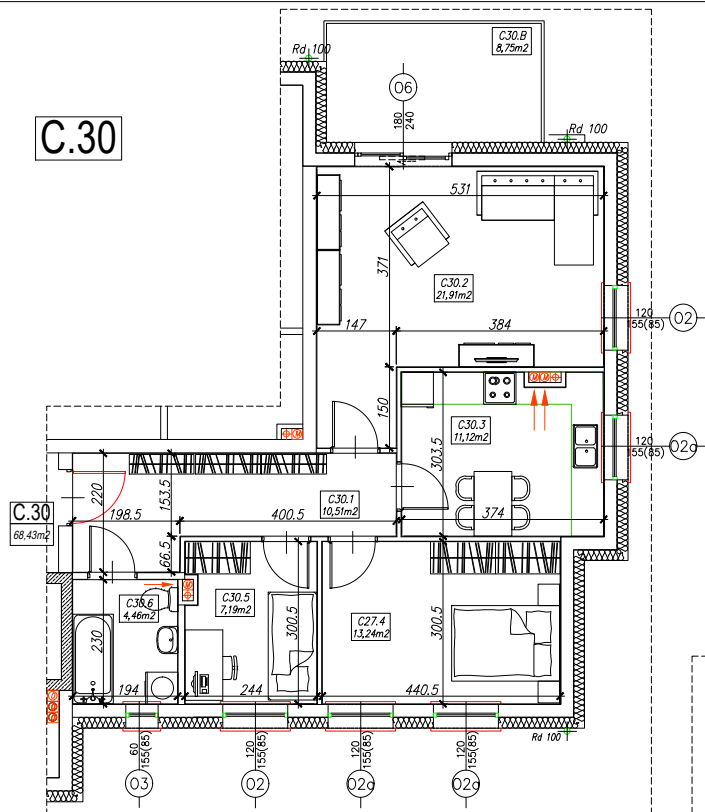
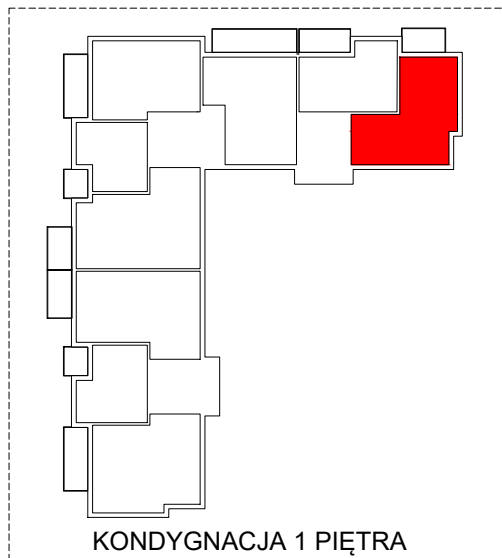




C.30



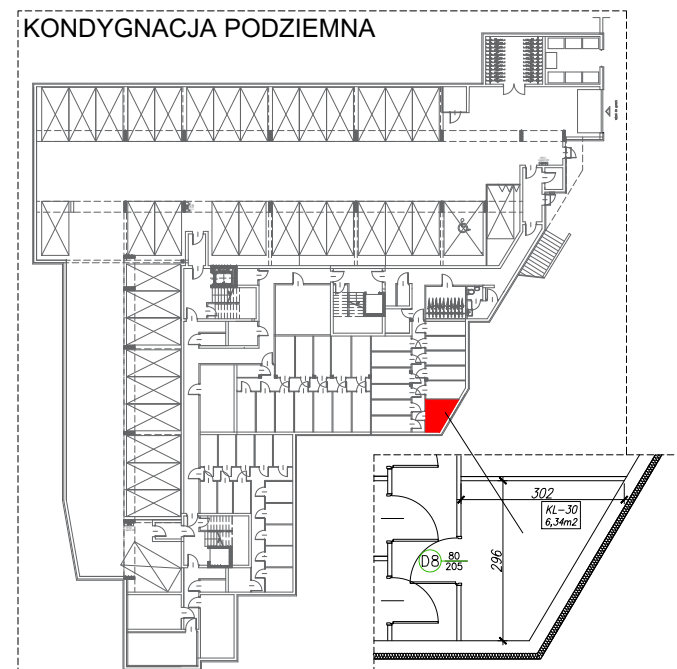
STAN AKTUALNY
NA DZIEŃ



KONDYGNACJA 1 PIĘTRA

MIESZKANIE C30		
nr pom.	nazwa pomieszczenia	pow. m ²
C30.1	KORYTARZ	10,51
C30.2	POKÓJ DZIENNY	21,19
C30.3	KUCHNIA	11,12
C30.4	POKÓJ	13,24
C30.5	POKÓJ	7,19
C30.6	ŁAZIENKA	4,46
powierzchnia łączna:		67,71

KONDYGNACJA PODZIEMNA



KOMÓRKA LOKATORSKA nr 30

LOKAL MIESZKALNY nr 30

1 piętro

POWIERZCHNIA UŻYTKOWA MIESZKANIA

68,43 m²

wg PN-ISO 9836:2015-12

KOMÓRKA LOKATORSKA nr 30

powierzchnia użytkowa komórki lokatorskiej

6,34 m²

wg PN-ISO 9836:2015-12