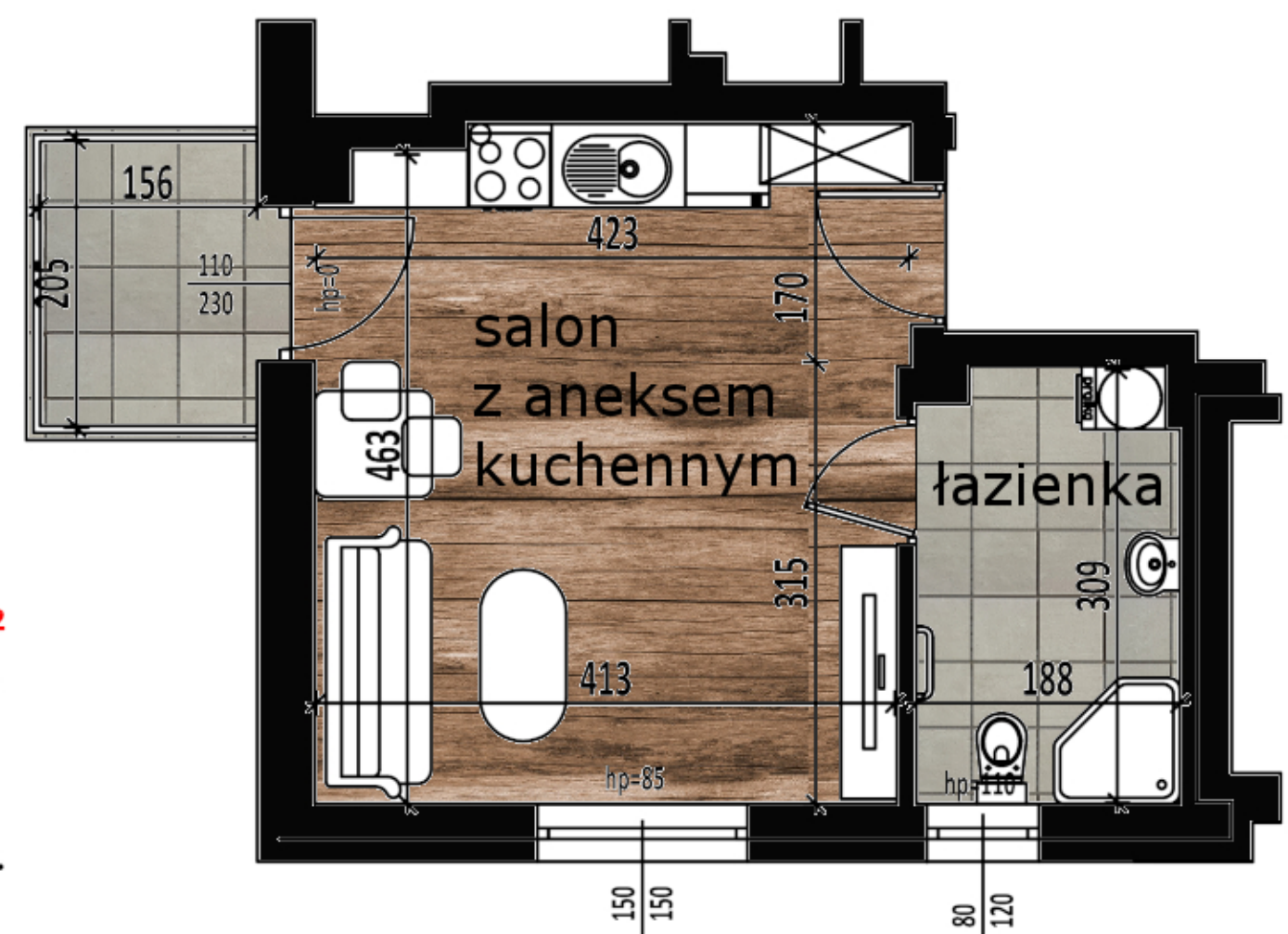
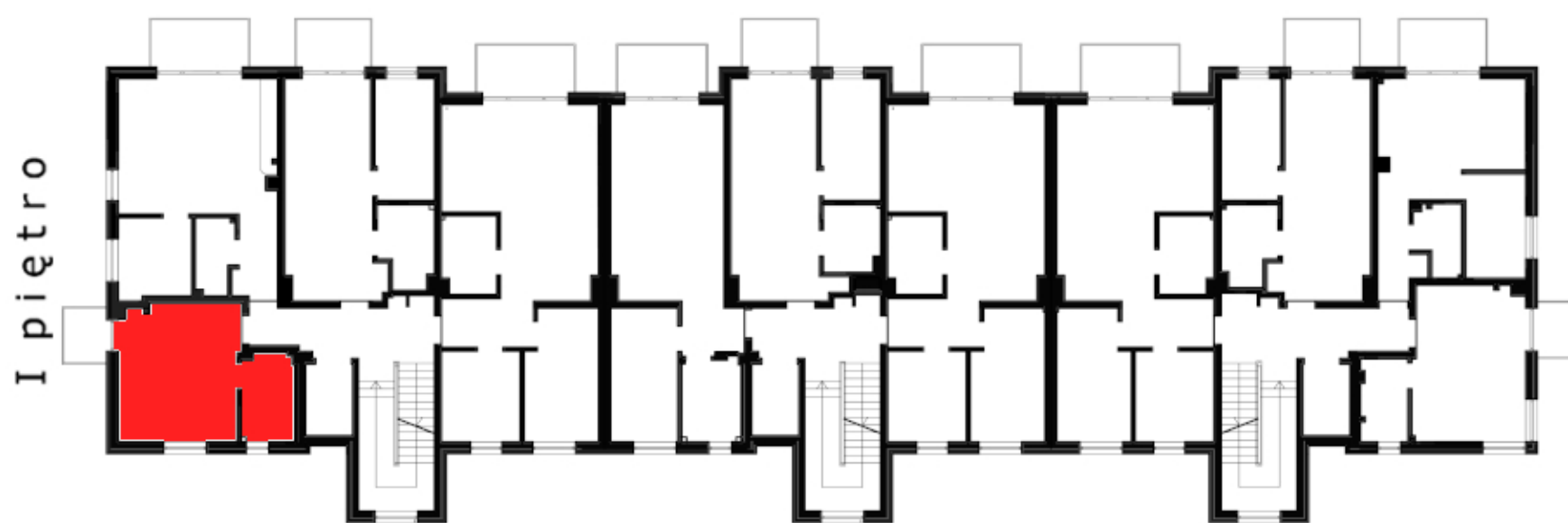
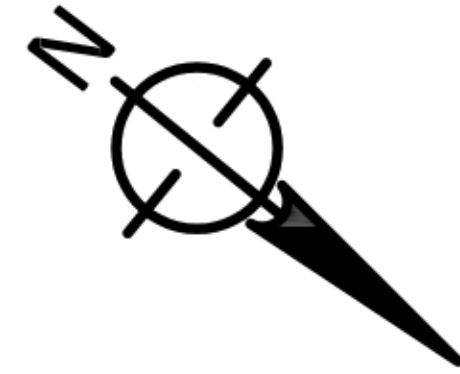


MALOWNICZE TARASY II WZGÓRZA KRZESŁAWICKIE-UL.G.MORCINKA



powierzchnia użytkowa 25,67m²

salon z aneksem kuchennym 19,99m²
łazienka 5,68m²

+ balkon 3,20m²

Pracownia Projektowa:
Aleksandra Paterek Architekt

Prezentowane rzuty zostały załączone w celu przedstawienia rozkładu i należy traktować je poglądowo. Ostateczne wymiary zostaną określone podczas pomiarów powykonawczych i mogą różnić się od podanych.

Firma Remontowo
Budowlana
"RISTO" Sp.J.

BIURO SPRZEDAŻY:

ul. Władysława Natansona 2/1,
31-234 Kraków
tel 606-142-901