

# Legnicka Vita

## L2/10/88

Powierzchnia **39.07 m<sup>2</sup>**

Piętro **10**

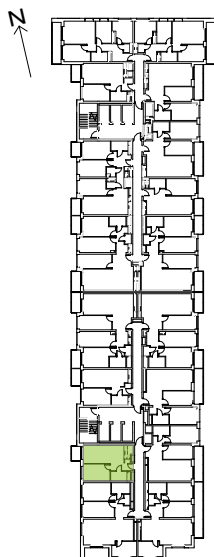


Aranżacja mieszkania jest przykładowa

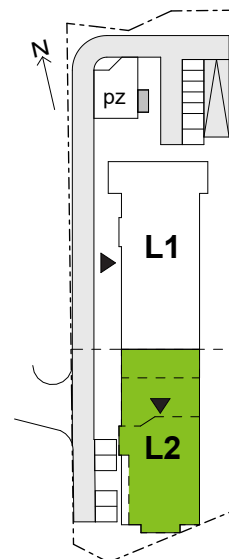
### Powierzchnia użytkowa

korytarz	5.04 m <sup>2</sup>
salon+aneks	18.62 m <sup>2</sup>
sypialnia	11.42 m <sup>2</sup>
łazienka	3.99 m <sup>2</sup>
<b>Razem</b>	<b>39.07 m<sup>2</sup></b>
+ loggia	3.35 m <sup>2</sup>

### Rzut kondygnacji Piętro 10



### Plan osiedla Budynek L2



U nas nigdy nie płacisz za powierzchnię pod ścianami działowymi