

CRAFT

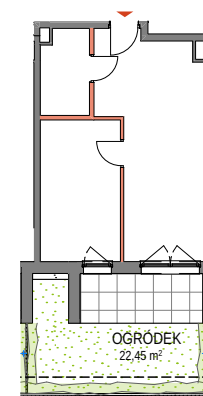
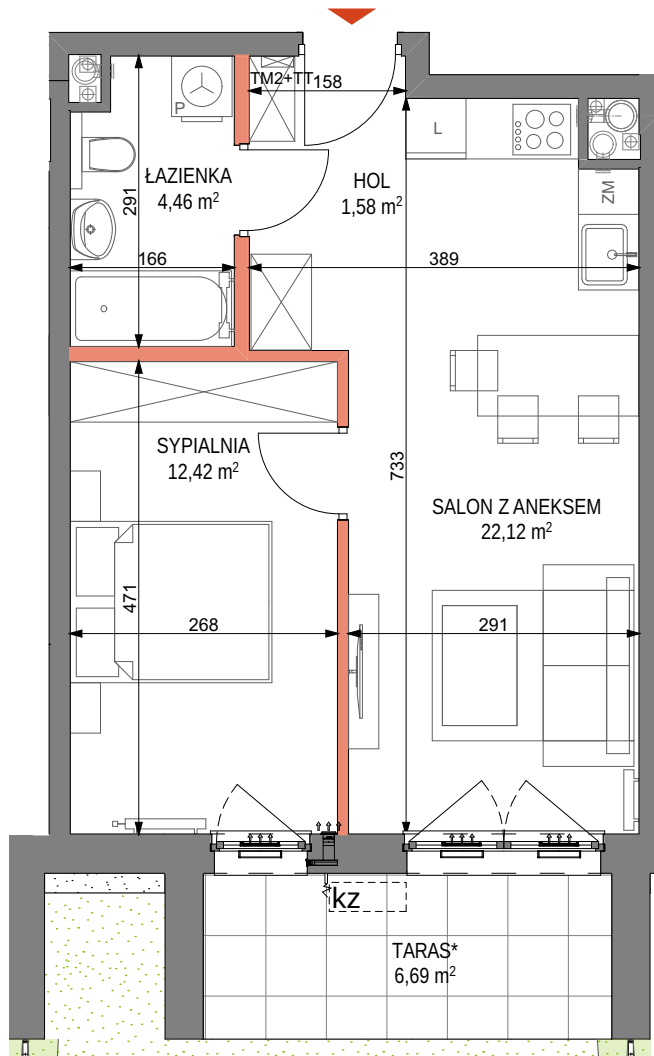
ZABŁOCIE

by **CORDIA**

mieszkanie nr M.02
piętro parter
liczba pokoi 2

ZESTAWIENIE POWIERZCHNI

HOL	1,58 m ²
SALON Z ANEKSEM	22,12 m ²
SYPIALNIA	12,42 m ²
ŁAZIENKA	4,46 m ²
POW. UŻYTKOWA	40,58 m²
TARAS	6,69 m ²
OGRÓDEK	22,45 m ²

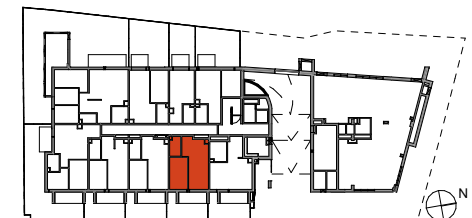


SCHEMAT UKŁADU OGRÓDKA

PLAN SYTUACYJNY



POŁOŻENIE NA KONDYGNACJI



LEGENDA *powierzchnia tarasu jest wliczona w powierzchnię ogródka

- ściany niedemontowalne
- ściany możliwe do rearanżacji
- żywoplot
- opaska żwirowa
- trawnik
- ściana garażu podziemnego
- instalację podziemne
- balustrada
- możliwa lokalizacja jednostki zewnętrznej klimatyzacji
- tablica mieszkaniowa elektryczna i teletechniczna
- nawiewnik ścienny
- nawiewnik okienny
- złącze do podlewania
- grzejnik łazienkowy
- grzejnik
- grzejnik dekoracyjny

Karta ma jedynie znaczenie poglądowe i przedstawia przykładową aranżacją lokalu, mogą wystąpić różnice wymiarów i usytuowania elementów powstałe w trakcie realizacji prac budowlanych. Wymiary pomieszczeń, lokalizację przyborów sanitarnych, rozmieszczenie punktów instalacyjnych itp. podano zgodnie z projektem wykonawczym. Powierzchnia użytkowa lokalu jest określona na podstawie Rozporządzenia Ministra Rozwoju z dnia 11 września 2020 r. w sprawie szczegółowego zakresu i formy projektu budowlanego, zgodnie z zasadami zawartymi w polskiej normie PN-ISO-9836:2022-07. Powierzchnia użytkowa mieszkania jest obliczana w metrach kwadratowych z dokładnością do dwóch miejsc po przecinku. Przedstawiona aranżacja i wykończenie mają charakter wyłącznie przykładowy, w szczególności jedynie przykładowe - i nie wchodzące w skład oferty oraz wykończenia zbywanego lokalu są elementy aranżacyjne (meble, AGD, elementy dekoracyjne, ozdoby itp.), jak również układ kolorów i sposób malowania. Podane na karcie wymiary pomieszczeń są poglądowe, wskazano je zgodnie z projektem wykonawczym (bez uwzględnienia grubości tynków), w świetle pionowych przegród (ścian) w stanie surowym. Karta nie stanowi publicznego zapewnienia Dewelopera co do właściwości lokalu.

