

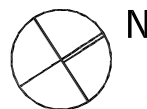
# VILLA

# 58.09m<sup>2</sup>

powierzchnia  
użytkowa  
netto

Jednopoziomowe mieszkanie z ogrodem,  
3-pokojowe, parter

R/V-28 / 3



oś. Dąbrówka - Leśna Polana, Dopiewiec

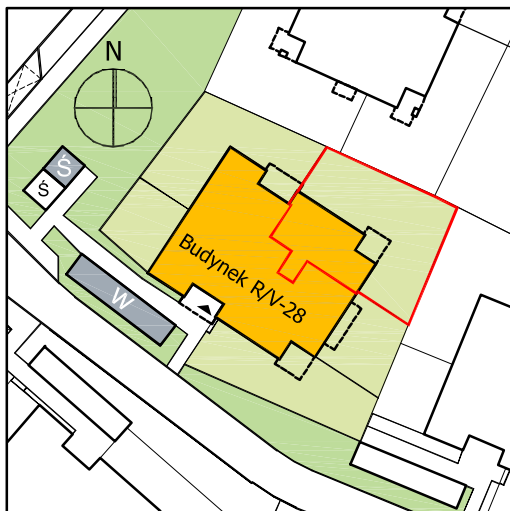
www.dabrowka.com.pl

①	Korytarz	9.71 m <sup>2</sup>
②	Łazienka	3.92 m <sup>2</sup>
③	Sypialnia 01	11.99 m <sup>2</sup>
④	Sypialnia 02	9.66 m <sup>2</sup>
⑤	Pokój dzienny z aneksem kuchennym	22.81 m <sup>2</sup>
Ⓞg	Ogród	163.7 m <sup>2</sup>

Rzut ogrodu

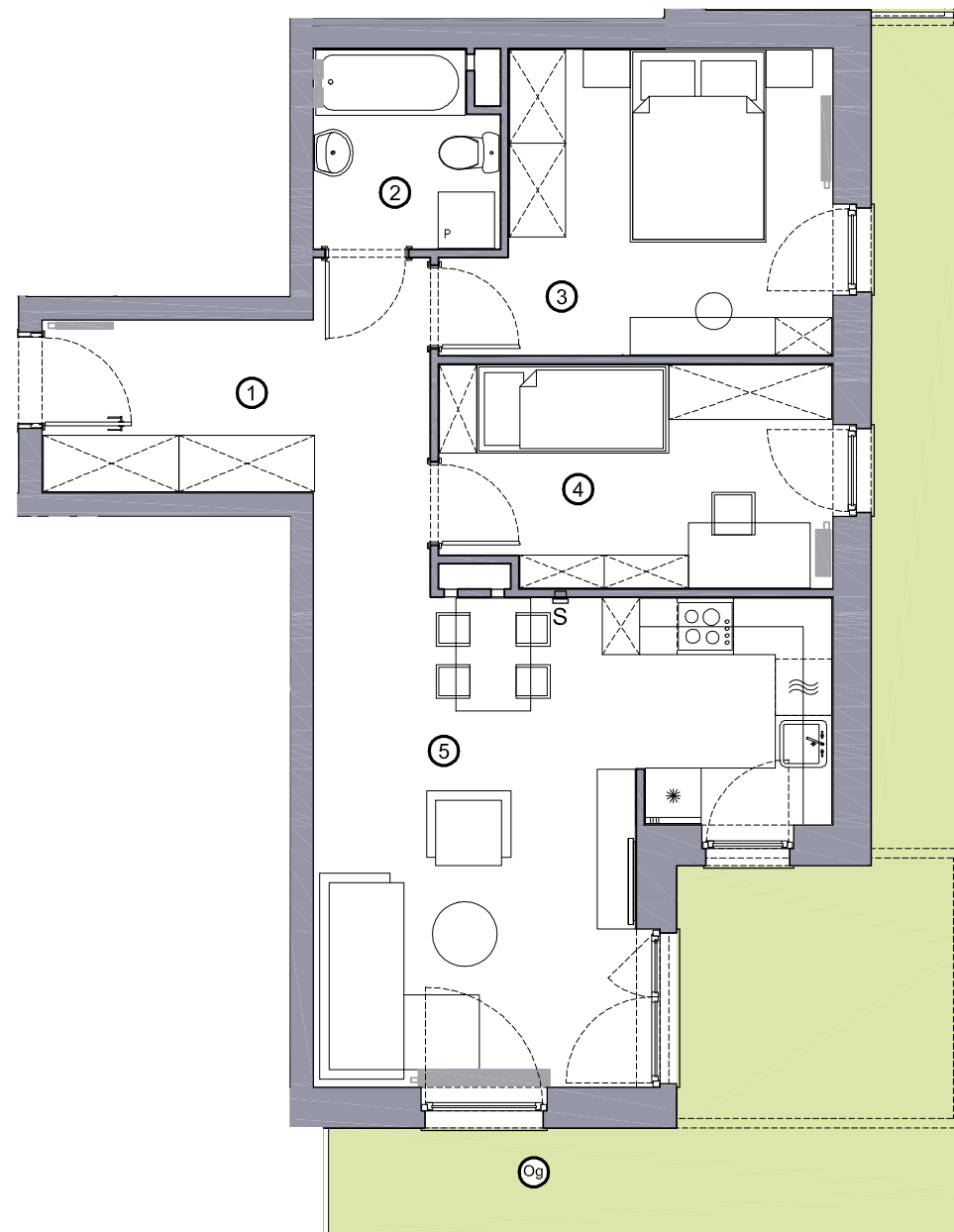


Lokalizacja budynku VILLA R/V-28



- Lokalizacja mieszkania w budynku
- Wejście do budynku
- Parking
- Wiata śmietnikowa
- Wiata na rowery

RZUT MIESZKANIA



Niniejsze informacje, w tym wymiary mają charakter poglądowy i mogą nieznacznie odbiegać od ostatecznego projektu realizacyjnego

Biurow sprzedaży  
ul. Promenada 5, Dopiewiec  
tel. [61] 890 12 12  
e-mail: linea@dabrowka.com.pl

 **Linea**  
SIŁA MIASTOTWÓRCZA