



NR BUDYNKU:

5

KONDYGNACJA:

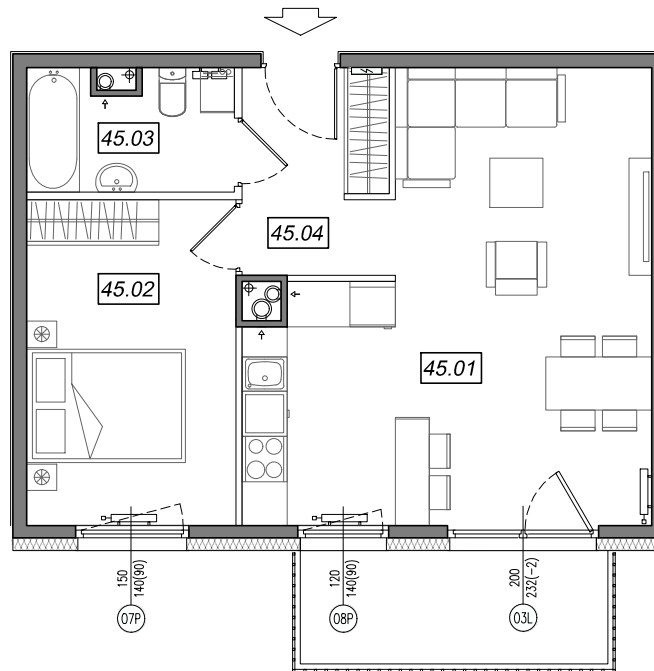
IV PIĘTRO

NR MIESZKANIA:

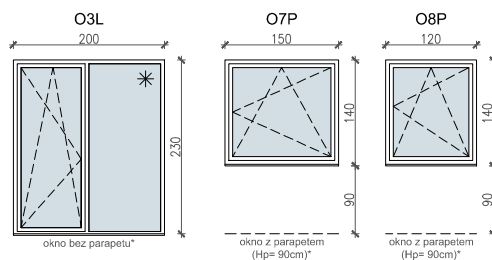
5.A.45

POWIERZCHNIA:

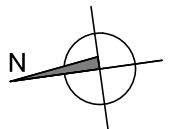
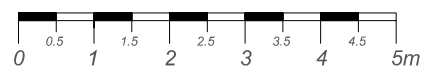
47.94 m²



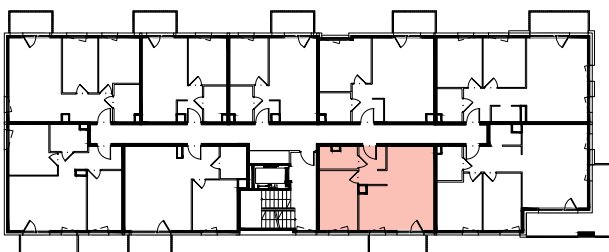
**SCHEMAT OKIEN W WIDOKU
OD WEWNĄTRZ:**



- ściany niedemontowalne
- ściany możliwe do rearanżacji



LOKALIZACJA MIESZKANIA:



NR	POMIESZCZENIE	POW.
45.01	POKÓJ + ANEKS KUCHENNY	26.52 m ²
45.02	SYPIALNIA	11.83 m ²
45.03	ŁAZIENKA	4.22 m ²
45.04	KOMUNIKACJA	5.37 m ²
POWIERZCHNIA MIESZKANIA:		47.94 m²
POWIERZCHNIA BALKONU:		6.11 m²

Instalacja kanalizacji sanitarnej może być prowadzona nad poziomem posadzki. Przyłącza instalacji wod-kan mogą być prowadzone natynkowo.

Powierzchnie mieszkań liczone wg. Normy PN-ISO 9836:2015-12 (tolerancja ± 5cm).

Hp - wysokość niewykończonego parapetu mierzona od projektowanego poziomu wykończonej posadzki lokalu (tolerancja ± 2cm).

Przedstawiona aranżacja i wykończenie ma charakter wyłącznie poglądowy i nie stanowi oferty.