

JHM

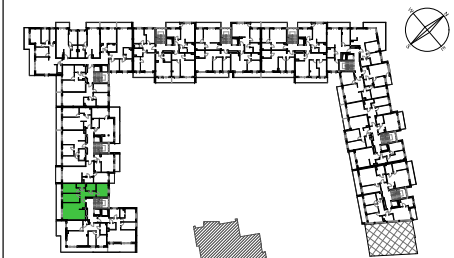
DEVELOPMENT

JHM DEVELOPMENT S.A.
 96-100 Skierniewice ul. Unii Europejskiej 18
 tel. +48 46-833-95-89 fax +48 46-833-97-32
 e-mail: sekretariat@jhmdevelopment.pl
 www.jhmdevelopment.pl

HELENÓW

PARK

91-433 ŁÓDŹ, UL. ŹRÓDŁOWA



PIĘTRO II
MIESZKANIE NR 9

POWIERZCHNIE LICZONE WG NORMY PN-ISO 9836:1997	
PRZEDPOKÓJ	14,07 m ²
SALON + ANEKS KUCHENNY	26,63 m ²
POKÓJ	12,26 m ²
POKÓJ	11,15 m ²
POKÓJ	11,82 m ²
ŁAZIENKA	5,47 m ²
ŁAZIENKA	2,66 m ²
POW. POD ŚCIANKAMI DZIAŁOWYMI (NADAJĄCYMI SIĘ DO DEMONTAŻU)	3,56 m ²
POW. UŻYTKOWA	87,62 m²
BALKON	14,11 m ²

LEGENDA:

	ŚCIANKI DZIAŁOWE NADAJĄCE SIĘ DO DEMONTAŻU
	ŚCIANY KONSTRUKCYJNE
	SZACHTY INSTALACYJNE

UWAGI:
 - ZGODNIE Z NORMĄ ISO 9836:1997 DO POWIERZCHNI LOKALU WLICZONO ŚCIANKI DZIAŁOWE NADAJĄCE SIĘ DO DEMONTAŻU
 - POWIERZCHNIE MOGĄ ULEC ZMIANIE
 - NINIEJSZY PROJEKT NIE STANOWI OFERTY W ROZUMIENIU PRZEPISÓW KODEKSU CYWILNEGO
 - WYPOSAŻENIE TYLKO W CELACH PREZENTACJI, NIE STANOWI ZOBOWIĄZANIA UMOWNEGO
 - WYJŚCIE NA TARAS / BALKON / OGRÓDEK - MOŻLIWA RÓŻNICA POZIOMÓW