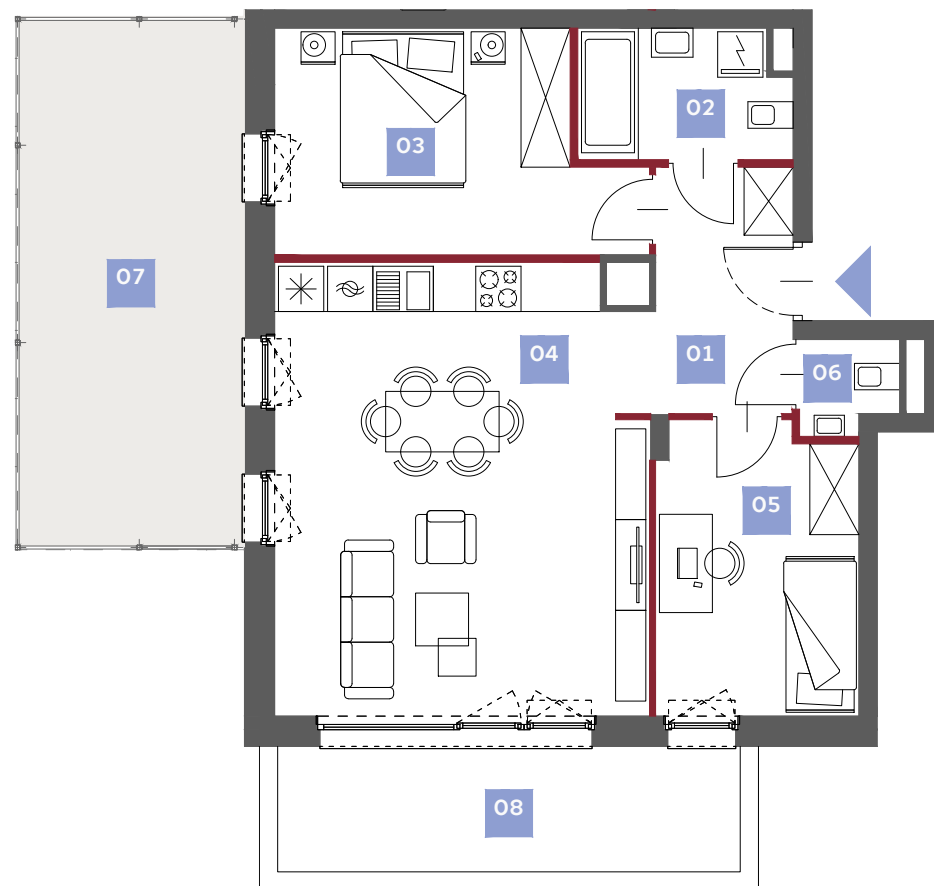


# KARTA MIESZKANIA C2.09 | 3 POKOJE | 65.85m<sup>2</sup>



## MIASTECZKO BRZEZINY



UL. HEMARA, WARSZAWA

BUDYNEK C2  
PIĘTRO PARTER  
LICZBA POKOI 3

NR LOKALU C2.09  
POWIERZCHNIA SPRZEDAŻOWA 65.85m<sup>2</sup>

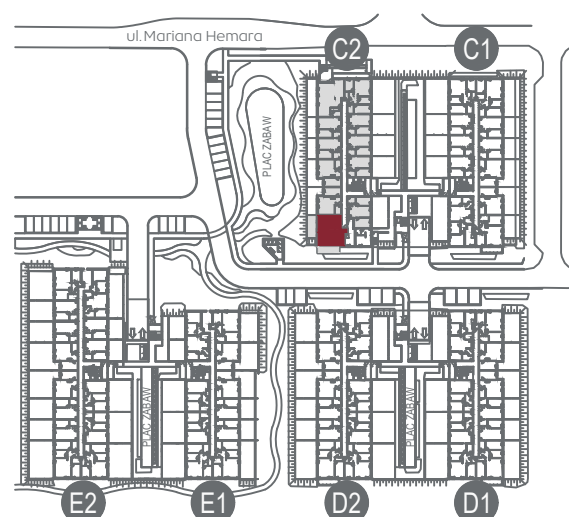
### WYKAZ POMIESZCZEŃ

1. HOL	5.88m <sup>2</sup>
2. ŁAZIENKA	4.68m <sup>2</sup>
3. POKÓJ	12.84m <sup>2</sup>
4. SALON + ANEKS	29.25m <sup>2</sup>
5. POKÓJ	10.06m <sup>2</sup>
6. WC	1.50m <sup>2</sup>

POWIERZCHNIA UŻYTKOWA 64.21m<sup>2</sup>

Powierzchnia pod ścianami działowymi wliczana do Powierzchni Sprzedażowej Lokalu Mieszkalnego 1.64m<sup>2</sup>

7. OGRÓD 20.97m<sup>2</sup>  
8. BALKON 10.54m<sup>2</sup>



ŚCIANY DZIAŁOWE

0 m 1 m 2 m 3 m 4 m 5 m

1. Powierzchnia Użytkowa Lokalu Mieszkalnego obejmuje powierzchnię wszystkich pomieszczeń mierzoną zgodnie z rozporządzeniem Ministra Rozwoju z dnia 11 września 2020 r. w sprawie szczegółowego zakresu i formy projektu budowlanego w oparciu o wytyczne normy PN-ISO 9836:2015-12.
2. Powierzchnię Sprzedażową Lokalu Mieszkalnego stanowi Powierzchnia Użytkowa Lokalu Mieszkalnego, powiększona o powierzchnię pod ścianami działowymi wskazanymi na niniejszym planie Lokalu Mieszkalnego.
3. Urządzenia sanitarne, kuchenne, umeblowanie oraz drzwi wewnątrzlokalowe nie stanowią wyposażenia lokalu.
4. Lokalizacja przyborów sanitarnych, rozmieszczenie punktów instalacyjnych, itp. zostały podane zgodnie z projektem wykonawczym. Mogą wystąpić niewielkie różnice usytuowania tych elementów powstałe w trakcie realizacji prac budowlanych.

Niniejszy plan ma charakter informacyjno-marketingowy i nie stanowi oferty w rozumieniu Kodeksu Cywilnego.