

■ ściana z możliwością demontażu  
■ ściana nierozbieralna



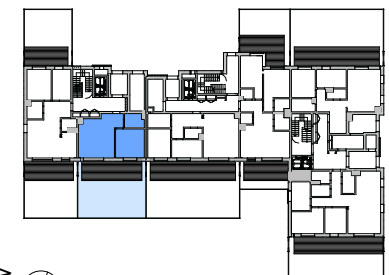
**BULWARY PRASKIE**

Mennica Polska Spółka Akcyjna  
 Spółka Komandytowo-Akcyjna  
 Aleja Jana Pawła II 23  
 00-854 Warszawa

LOKAL	BUDYNEK	PIĘTRO
1	R2	PARTER

1	HOL	5,52 m <sup>2</sup>
2	SALON Z ANEKSEM	22,23 m <sup>2</sup>
3	SYPIALNIA	14,60 m <sup>2</sup>
4	ŁAZIENKA	4,65 m <sup>2</sup>
	POWIERZCHNIA POD ŚCIANKAMI NADAJĄCYMI SIĘ DO DEMONTAŻU	1,45 m <sup>2</sup>
	OGRÓDEK POW. ZIELONA	48,13 m <sup>2</sup>
	TARAS - P. UTWARDZ.	20,36 m <sup>2</sup>

Powierzchnia użytkowa: **48,45 m<sup>2</sup>**



**WAŻNE INFORMACJE:**

- W TRAKCIE REALIZACJI PRAC BUDOWLANYCH MOGĄ WYSTĄPIĆ NIEZNACZNE RÓŻNICE WYMIARÓW ORAZ ZMIANY W LOKALIZACJI PRZYBORÓW SANITARNYCH, URZĄDZEŃ KUCHENNYCH LUB PODZIAŁU I SPOSOBU OTWIERANIA OKIEN.
- PRZED PRZYSTĄPIENIEM DO PRAC POLEGAJĄCYCH NA ARANŻACJI WNĘTRZ TAKICH JAK NP. PROJEKTOWANIE MEBLI, NALEŻY DOKONAĆ OBIARU Z NATURY.
- UMIĘSZCZONE NA KARCIE PROPOZYCJE USYTUOWANIA PRZYBORÓW SANITARNYCH, URZĄDZEŃ KUCHENNYCH, PODZIAŁÓW I SPOSOBU OTWIERANIA OKIEN ORAZ WYMIARY POMIĘSZCZEŃ SĄ ZGODNE Z PROJEKTEM BUDOWLANYM.
- PODANE NA KARCIE WYMIARY SĄ ZGODNE Z POLSKĄ NORMĄ: PN ISO 9836:1997 ORAZ ROZPORZĄDZENIEM MINISTRA TRANSPORTU, BUDOWNICTWA I GOSPODARKI MORSKIEJ Z DNIA 25 KWIEŹNIA 2012 R. W SPRAWIE SZCZEGÓŁOWEGO ZAKRESU I FORMY PROJEKTU BUDOWLANEGO (Dz.U.2018.0.1935 t.j.)