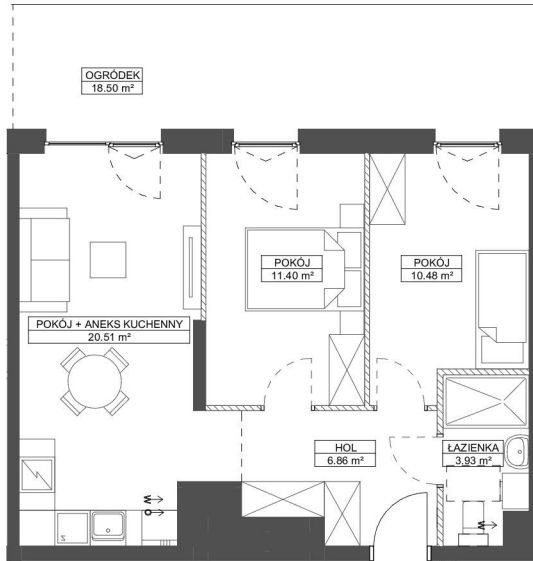


FORESTERIA

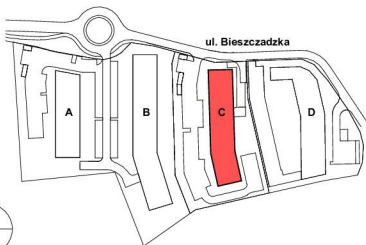
BUDYNEK C

GDYNIA - KACZE BUKI, UL. BIESZCZADZKA

KARTA MARKETINGOWA



SCHEMAT LOKALIZACJI:



SCHEMAT LOKALU MIESZKALNEGO NA PIĘTRZE:



SCHEMAT MA CHARAKTER JEDYNEGO PÓŁAUDYTYWU. W PRZYPADKU EWENTUALNYCH ROZBIŻNOŚCI POMIĘDZY SCHEMATEM A PROJEKTEM BUDOWLANYM, WYDĄCY SIĘ JEST PROJEKT BUDOWLANY.

ROBYG

KAJAR INVESTMENT sp. z o.o.

Ul. Górczewska 5/7/9 lok.16, 01-189 Warszawa



BJK Architekci Sp. z o.o.

UL. BOLESŁAWA PRUSA 18, 81-431 GDYNIA
TEL. 506 314 286

FAZA:	DATA:	NR MIESZKANIA:	
2B	09.01.2025		C.0.M.03
IŁOŚĆ POKOI:	POW. UŻYTKOWA MIESZKANIA PN-ISO 9836:	53,18 m ²	
	POW. MIESZKANIA POD ŚCIANKAMI:	1,33 m ²	
2	ŁĄCZNA POWIERZCHNIA MIESZKANIA:	54,51 m ²	
PIĘTRO:	POW. BALKONU:	POW. LOGGI:	
	0	-	-
KLATKA:	POW. TARASU:	POW. OGRÓDKA:	
	A	-	18,50 m ²
LEGENDA:			

UWAGA:

- POWIERZCHNIE LICZONE WŁG NORMY PN-ISO 9836
- ZE WZGLĘDU NA TRWAŁE PRACE PROJEKTOWE POWIERZCHNIE LUB WYMIARY MOGĄ LIEC ZMIANIE
- WYPOSAŻENIE TYLKO W CELACH PREZENTACJI, NIE STANOWI ZOBOWIĄZANIA IMOWNEGO
- NIE JEST PROJEKTEM STANOWI UŁOŻENIA PRZEPISÓW KODS-KO CYFROWEGO
- WYŚCIE NA BALKON/ TARAS - MOŻLIWA RÓŻNICA POZIOMYCH
- PIONY KANAŁY CIĄGNIKI WENTYLACYJNE STANOWIĄ CZĘŚĆ WEPŁANA METALICJĄ BUDYNKU
- W PRZYPADKU WYSTĘPOWANIA CIĄGÓW RZEWIDYJNYCH NA PIONIE, MUSI BYĆ ZAPewniony DOSTĘP DO NIEGO,
- ZOBOWIĄZANIE TECHNICZNE
- W PRZYPADKU WYSTĘPOWANIA PODWÓJNYCH DRZWI BALKONOWYCH TYLKO JEDNO SKRZYDŁO DRZWIOWE JEST WYPOSAŻONE W KLAMKĘ