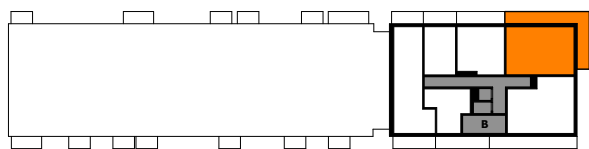


SCHEMAT LOKALIZACJI BUDYNKU



SCHEMAT LOKALU MIESZKALNEGO NA PIĘTRZE

OBA SCHEMATY MAJĄ CHARAKTER JEDYNNIE POGŁADOWY. W PRZYPADKU EWENTUALNYCH ROZBIEŻNOŚCI POMIĘDZY SCHEMATAMI A PROJEKTEM BUDOWLANYM, WIĄŻĄCY JEST PROJEKT BUDOWLANY.

ROBYG

PORT POPOWICE
SPÓŁKA Z OGRANICZONĄ
ODPOWIEDZIALNOŚCIĄ SP. K.
UL. JAWORSKA 11
53-612 WROCŁAW

MA

MAJEWSKI ARCHITEKTURA
UL. STAWOWA 8
53-111 WROCŁAW
TEL/FAX +48 71 79 28 569
MOB. 609 554 809
MOB. 609 554 199

| | | | |
|---------------|--|--|--|
| FAZA: | DATA: | NR MIESZKANIA: INWESTYCJA / KLATKA / PIĘTRO / NR LOKALU | |
| 3.A | 20-12-2024 | PPO/P/B/8/5 | |
| LICZBA POKOI: | POW. UŻYTKOWA MIESZKANIA WG PN-ISO 9836: | 61.32 m ² | |
| 3 | POW. MIESZKANIA POD ŚCIANKAMI: | 1.52 m ² | |
| | ŁĄCZNA POWIERZCHNIA MIESZKANIA: | 62.84 m ² | |
| PIĘTRO: | POW. BALKONU: | POW. LOGGI: | |
| 8 | - | 28.27 m ² | |
| KLATKA: | POW. TARASU: | POW. OGRÓDKA: | |
| B | - | - | |

| | |
|----------|--------------------------------------|
| LEGENDA: | ŚCIANKI |
| W | WENTYLACJA MECHANICZNA |
| R | DRZWI CZKI REWIZYJNE NAD PODŁOGĄ |
| O | MIEJSCE PODŁĄCZENIA OKAPU KUCHENNEGO |

UWAGI:
- POWIERZCHNIE LICZONE WEDŁUG NORMY PN-ISO 9836
- ZE WZGLĘDU NA TRWAJĄCE PRACE PROJEKTOWE POWIERZCHNIE I LUB WYMIARY MOGĄ ULEĆ ZMIANIE
- WYPOSAŻENIE TYLKO W CELACH PREZENTACJI, NIE STANOWI ZOBOWIĄZANIA UMOWNEGO
- NINIEJSZY PROJEKT NIE STANOWI OFERTY W ROZUMIENIU PRZEPISÓW KODEKSU CYWILNEGO
- WYJŚCIE NA TARAS/LOGGIĘ - MOŻLIWA RÓŻNICA POZIOMÓW
- PIONY KANALIZACYJNE I PIONY WENTYLACYJNE STANOWIĄ CZEŚĆ WSPÓLNAJĄ INSTALACJI BUDYNKU
- W PRZYPADKU WYSTĘPOWANIA OTWORU REWIZYJNEGO NA PIONIE, MUSI BYĆ ZAPEWNIONY DOSTĘP DO NIEGO, ZGODNIE Z DOKUMENTACJĄ TECHNICZNĄ
- W PRZYPADKU WYSTĘPOWANIA PODWOJNYCH DRZWI BALKONOWYCH TYLKO JEDNO SKRZYDŁO DRZWIOWE JEST WYPOSAŻONE W KLAMKĘ