

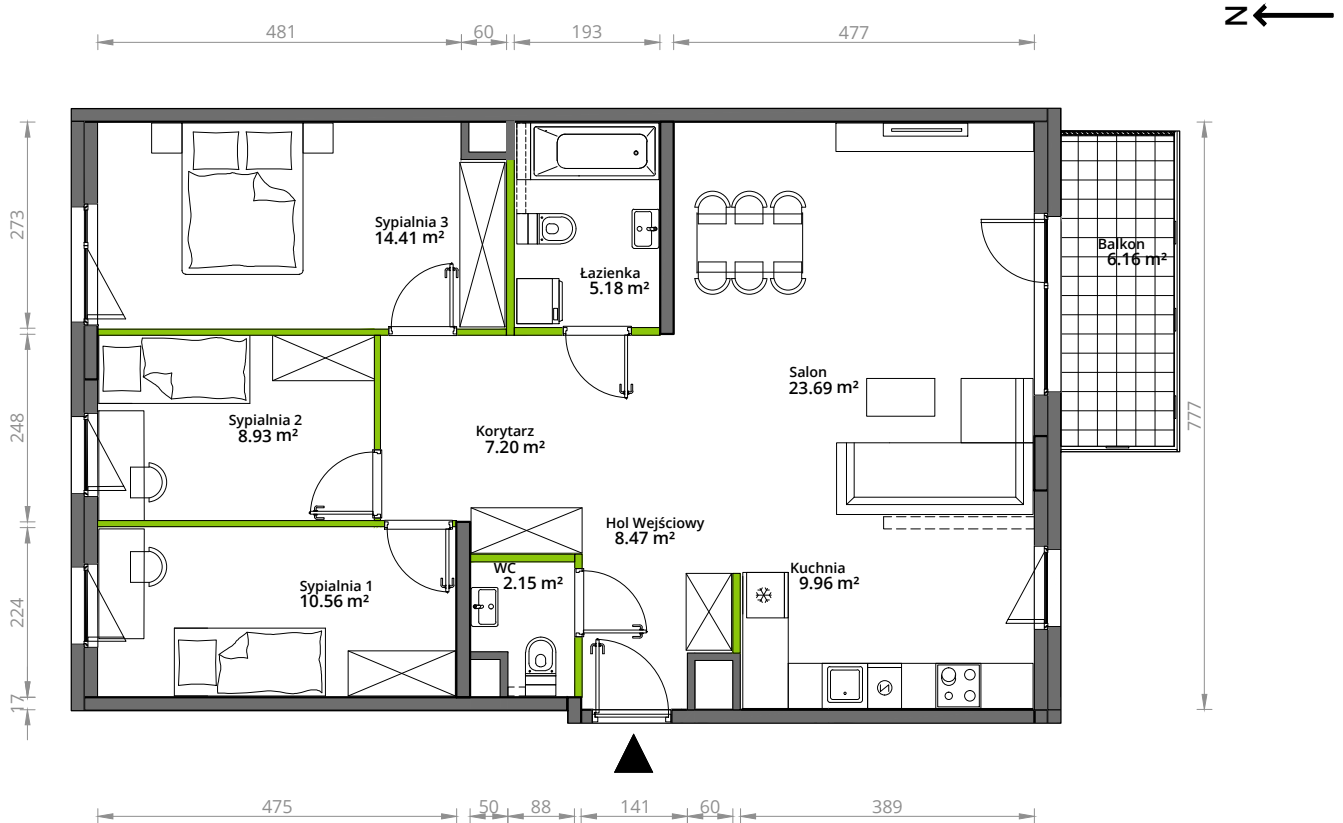
Aleje Praskie.

nr 118



Powierzchnia **90,55 m²**

Piętro **2**

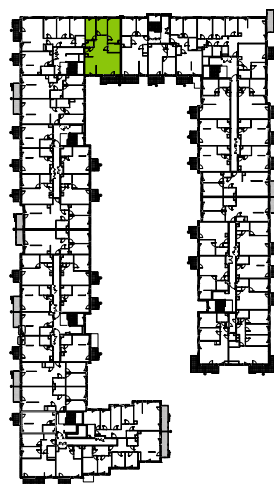


Aranżacja mieszkania jest przykładowa.

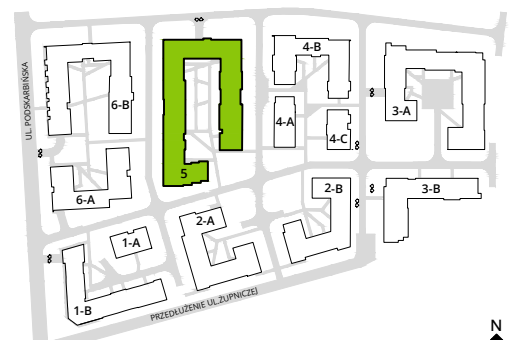
Powierzchnia użytkowa

hol wejściowy	8.47 m ²
korytarz	7.20 m ²
łazienka	5.18 m ²
WC	2.15 m ²
sypialnia 1	10.56 m ²
sypialnia 2	8.93 m ²
sypialnia 3	14.41 m ²
salon	23.69 m ²
kuchnia	9.96 m ²
Razem	90,55 m²
+balkon	6.16 m ²

Rzut kondygnacji 2



Plan osiedla Budynek 5



U nas nigdy nie płacisz za powierzchnię pod ścianami działowymi.