

Unii Lubelskiej Vita.

nr D.00.202



Powierzchnia **69,58 m²**

Parter



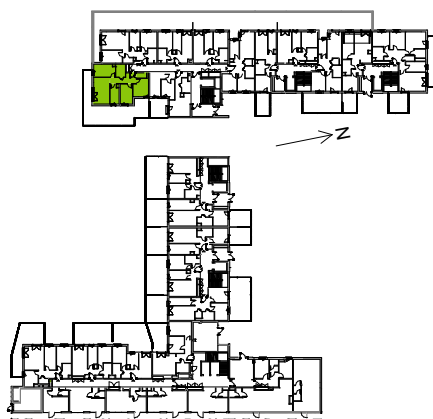
Aranżacja mieszkania jest przykładowa

Powierzchnia użytkowa

hol	8,02 m ²
pokój 1	10,40 m ²
pokój 2	9,78 m ²
pokój 3	10,66 m ²
salon z aneksem kuchennym	23,88 m ²
wc	2,04 m ²
łazienka	4,80 m ²
Razem	69,58 m²
+ ogród	50,10 m ²
+ taras 1	10,05 m ²
+ taras 2	4,29 m ²

U nas nigdy nie płacisz za powierzchnię pod ścianami działowymi

Rzut kondygnacji Parter



Plan osiedla

