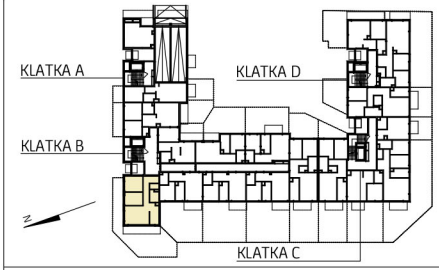


Bemowo Vita.

PARYŻ
ul. Szeliągowska
Warszawa



KLATKA	B
PIĘTRO	0
MIESZKANIE NR	30
1 Korytarz	9,76 m ²
2 Pokój dzienny + aneks	25,75 m ²
3 łazienka	4,10 m ²
4 WC	1,99 m ²
5 Pokój	11,28 m ²
6 Pokój	9,42 m ²

POWIERZCHNIA MIESZKANIA	62,30 m ²
Powierzchnia ogródka	79,2 m ²

3 pokoje 0 B 30

- LEGENDA**
- wejście do mieszkania
 - otwór/kratka wentylacyjna
 - grzejniki pokojowe
 - nawiewnik okienny
 - spadki
 - obrys balkonów
 - opaska żwirowa
 - UD domofon
 - ściany z możł. rearanżacji
 - grzejniki łazienkowe
 - TMM/TT tablica mieszkaniowa
 - nawiewnik ścienny
 - kran ogrodowy
 - trawnik
 - ogrodzenia ogródków

* Wyposażenie i wykończenie lokalu stanowią przykładową aranżację określającą funkcjonalność mieszkania. Wyposażenie i wielkość zaproponowanych urządzeń ma charakter orientacyjny. Lokalizacja przykładowego wyposażenia i wykończenia powiązana jest z projektowaną infrastrukturą budynku. Zakres wyposażenia i wykończenia lokalu określa umowa nabycia lokalu ** Powierzchnia pomieszczeń podana w świetle wykończonych ścian *** Karta katalogowa może ulec zmianie w trakcie realizacji inwestycji **** Ostateczne oznaczenie lokalu może ulec zmianie ***** Wymiar okien podano w świetle otworu w murze bez uwzględnienia tolerancji na montaż ***** Lokalizacja i gabaryty elementów instalacji i wyposażenia lokalu (w szczególności: grzejników, nawiewników okiennych i drzwiowych, tablicy mieszkaniowej, otworów wentylacyjnych itp.) podane na karcie mają charakter orientacyjny i mogą ulec zmianie w trakcie realizacji inwestycji ***** Możliwe usytuowanie elementów odwodnienia budynku (np. rzygaczy, przelewów awaryjnych), które nie zostały pokazane na niniejszej karcie ***** Możliwe wystąpienie różnicy poziomów przy wyjściu z lokalu na balkon/taras/ogródek ***** Wymiary drzwi do mieszkań podano w świetle ościeżnicy, wymiary okien i drzwi balkonowych podano w świetle uru

