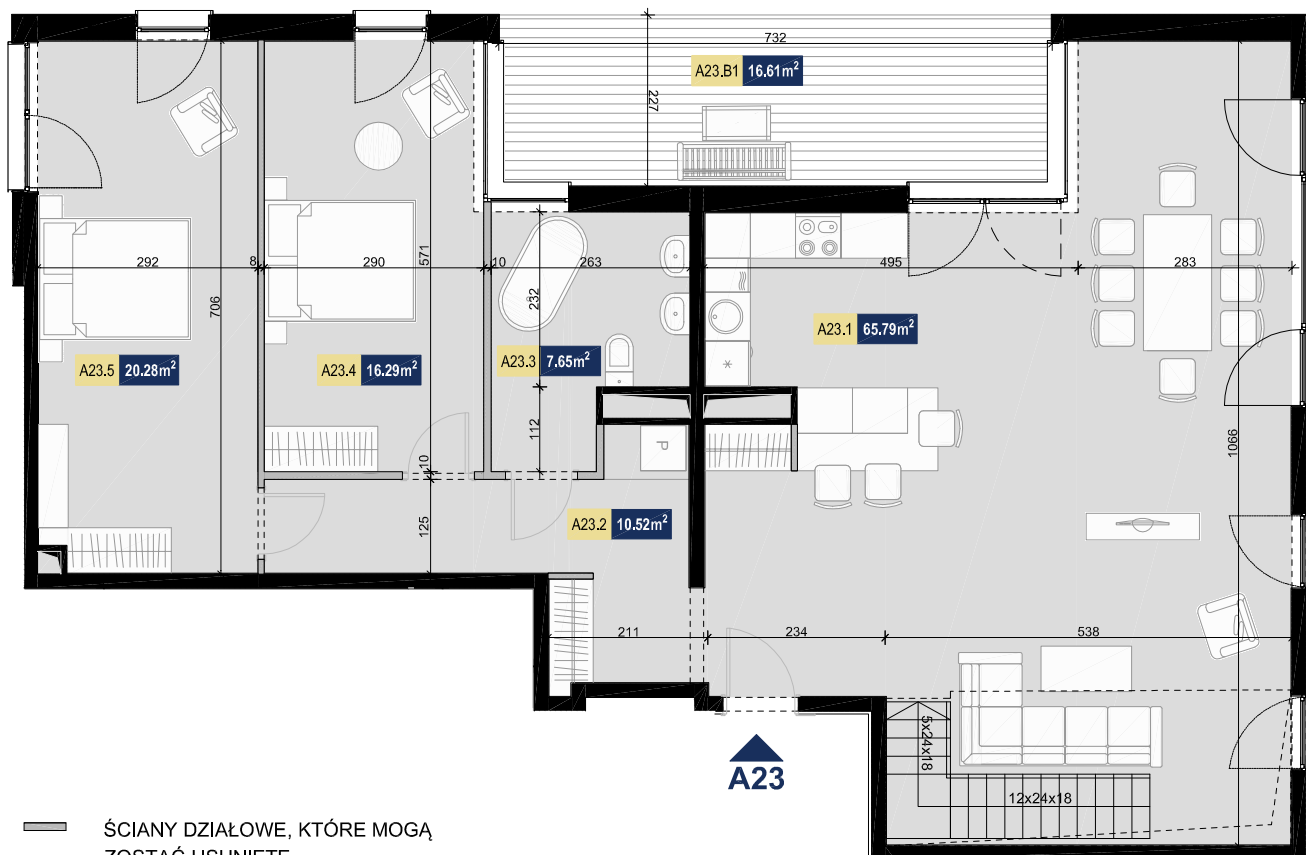




POZIOM I MIESZKANIA A23



— ŚCIANY DZIAŁOWE, KTÓRE MOGĄ ZOSTAĆ USUNIĘTE



A23

* Schody i balustrada do wykonania w zakresie właściciela lokalu.



KONDYGNACJA:	4 PIĘTRO
LICZBA POKOI:	4
POWIERZCHNIA UŻYTKOWA: (POZIOM I + POZIOM II)	178,80m ²
POWIERZCHNIA BALKONÓW:	33,22m ²
POWIERZCHNIA TARASÓW:	172,80m ²
WYSOKOŚĆ MIESZKANIA:	2,72m

ZESTAWIENIE POWIERZCHNI UŻYTKOWEJ MIESZKANIA A23. POZIOM I

A23.1	POKÓJ Z ANEKSEM KUCHENNYM	65,79 m ²
A23.2	KORYTARZ	10,52 m ²
A23.3	ŁAZIENKA	7,65 m ²
A23.4	POKÓJ	16,29 m ²
A23.5	POKÓJ	20,28 m ²
POW. UŻYTKOWA POZIOMU I		120,53 m ²

ZESTAWIENIE POWIERZCHNI BALKONÓW A23. POZIOM I

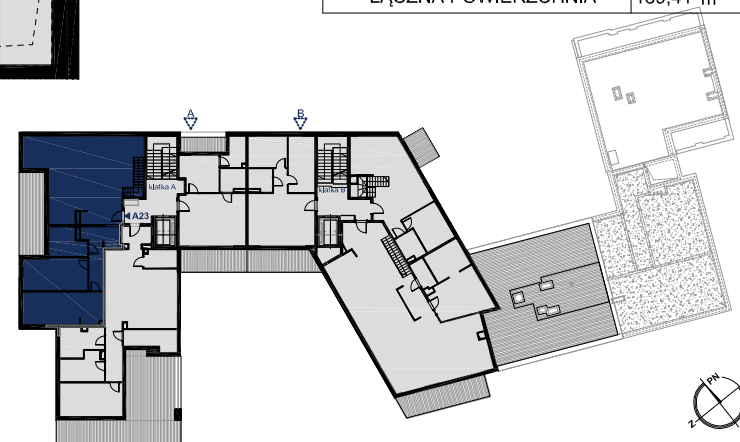
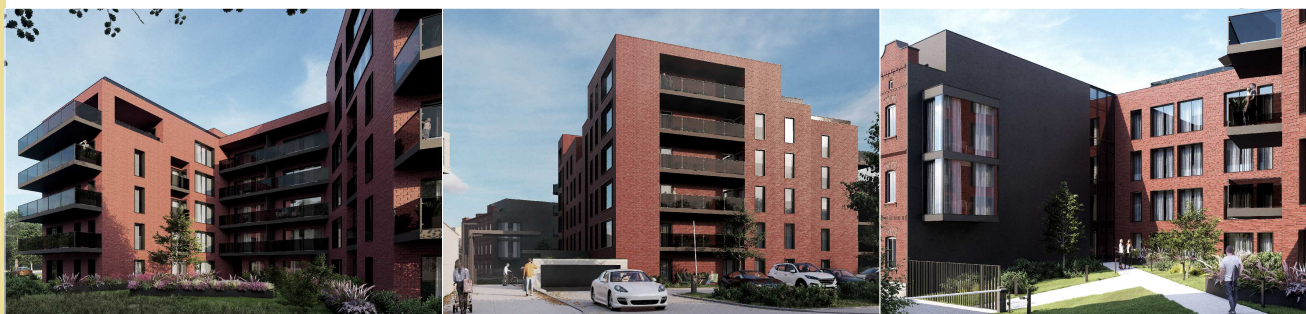
A23.B1	BALKON	16,61 m ²
--------	--------	----------------------

ZESTAWIENIE POWIERZCHNI UŻYTKOWEJ MIESZKANIA A23. POZIOM II

A23.6	ANTRESOLA	58,27 m ²
-------	-----------	----------------------

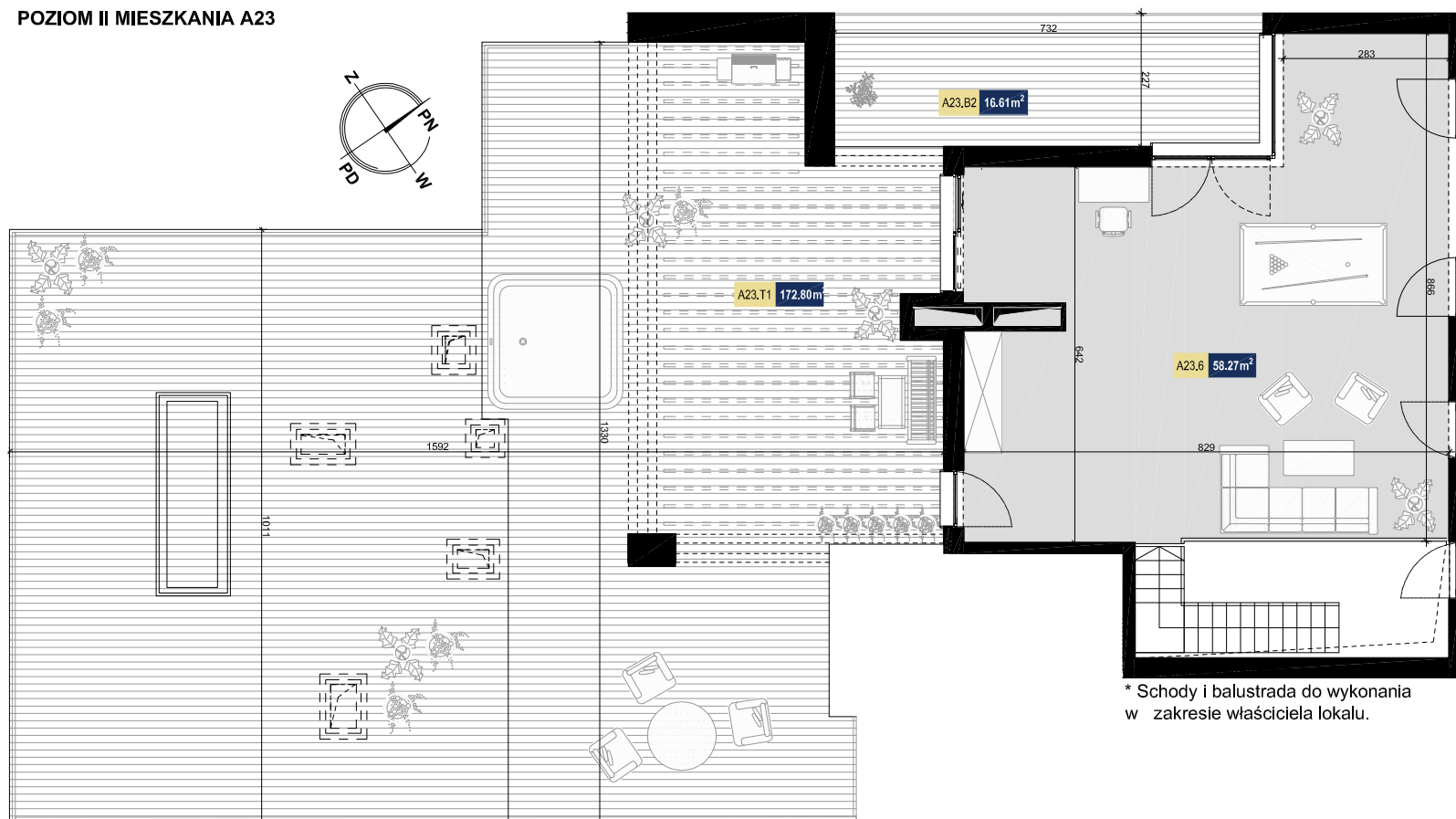
ZESTAWIENIE POWIERZCHNI BALKONÓW / TARASÓW. A23. POZIOM II

A23.T1	TARAS	172,80 m ²
A23.B2	BALKON	16,61 m ²
ŁĄCZNA POWIERZCHNIA		189,41 m ²





POZIOM II MIESZKANIA A23



KONDYGNACJA: 5 PIĘTRO
LICZBA POKOI: 4
POWIERZCHNIA UŻYTKOWA: 178,80m²
 (POZIOM I + POZIOM II)
POWIERZCHNIA BALKONÓW: 33,22m²
POWIERZCHNIA TARASÓW: 172,80m²
WYSOKOŚĆ MIESZKANIA: 2,72m

ZESTAWIENIE POWIERZCHNI UŻYTKOWEJ
MIESZKANIA A23. POZIOM II

A23.6	ANTRESOLA	58,27 m ²
-------	-----------	----------------------

ZESTAWIENIE POWIERZCHNI BALKONÓW /
TARASÓW A23. POZIOM II

A23.T1	TARAS	172,80 m ²
A23.B2	BALKON	16,61 m ²
ŁĄCZNA POWIERZCHNIA		189,41 m ²

— ŚCIANY DZIAŁOWE, KTÓRE MOGĄ
ZOSTAĆ USUNIĘTE



* Schody i balustrada do wykonania
w zakresie właściciela lokalu.

