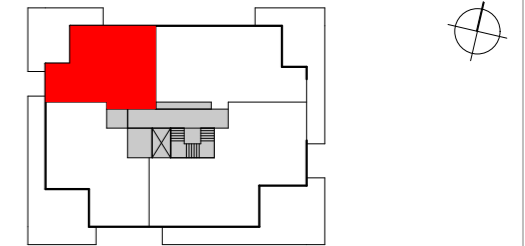


Mieszkanie
3 - pokojowe

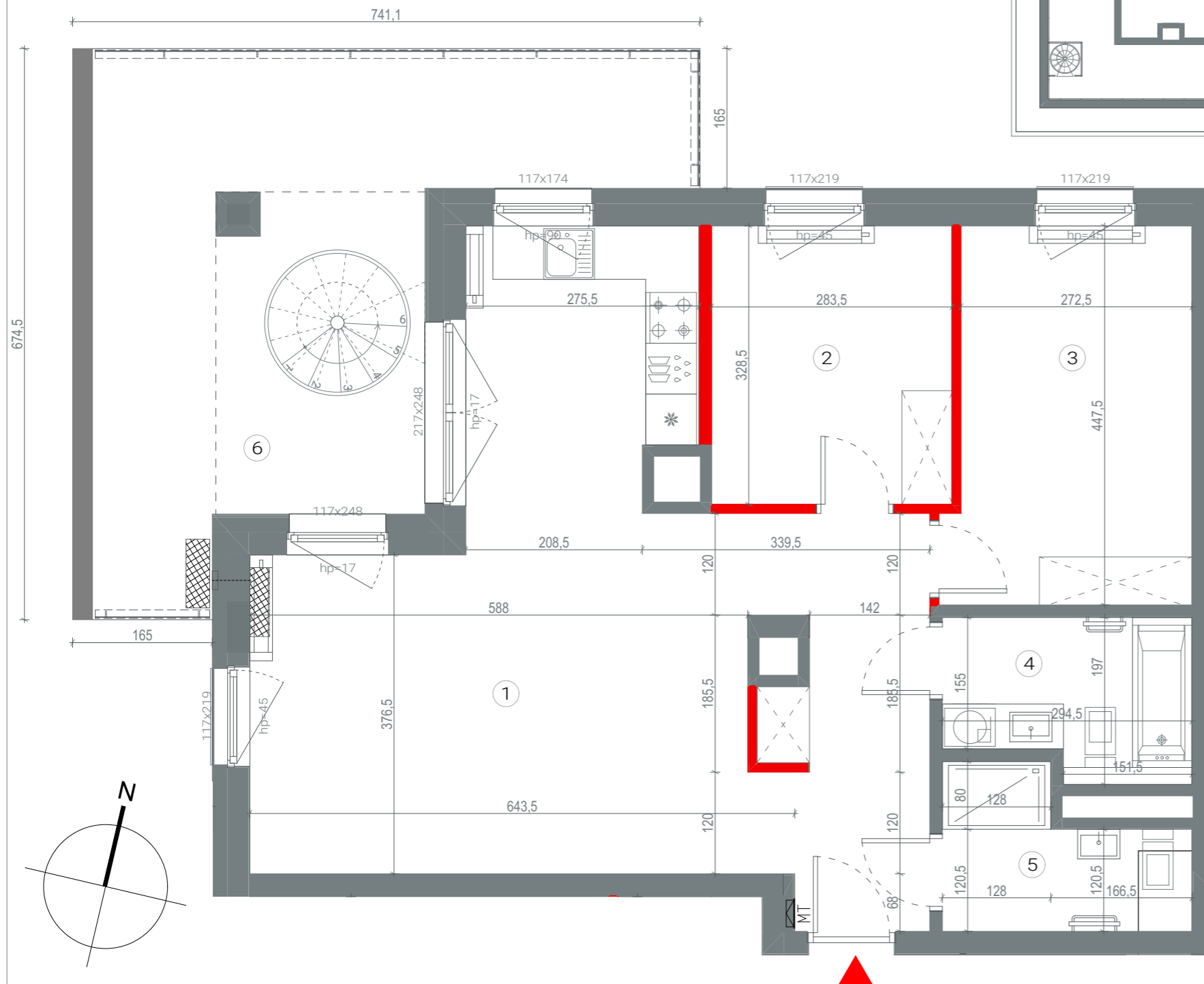
73,62 m²
Nr 50





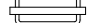



PIĘTRO


P 1 2 3 4 5 6 7

1.	Salon z aneksem + Hol	41,90 m ²
2.	Pokój	9,36 m ²
3.	Pokój	12,51 m ²
4.	Łazienka	5,23 m ²
5.	Łazienka	4,62 m ²
		73,62 m²
	Ściany rozbieralne	1,39 m ²
6.	Balkon z loggią	27,89 m ²
7.	Taras na dachu	33,19 m ²



	ŚCIANA ROZBIERALNA		BALUSTRADA SZKLANA
	GRZEJNIK C.O.		BALUSTRADA PEŁNA
	GRZEJNIK ŁAZIENKOWY		PROPONOWANA LOKALIZACJA KLIMATYZATORA

Lokalizację przyborów sanitarnych, rozmieszczenie punktów oświetleniowych itp. podano zgodnie z projektem wykonawczym. Mogą wystąpić niewielkie różnice wymiarów i usytuowania elementów powstałe w trakcie realizacji prac budowlanych. Zestawienie powierzchni użytkowych poszczególnych pomieszczeń i lokalu podano na podstawie projektu budowlanego. Ostateczna powierzchnia zostanie obliczona na podstawie pomiaru powykonawczego zgodnie z wymienioną normą. Aranżacja mieszkania (tj. meble, wyposażenie kuchni i łazienek oraz sanitariaty) ma charakter poglądowy i nie stanowi wyposażenia lokalu w standardzie oferowanym do sprzedaży.

 Wysokość mieszkania = 288 cm
Powierzchnie liczone wg normy ISO 9836:1997

23.04.2025

 Dantex

BIURO SPRZEDAŻY
ul. Gizów 3
E-mail: wolaLa@dantex.pl
Telefon: 22 123 75 92