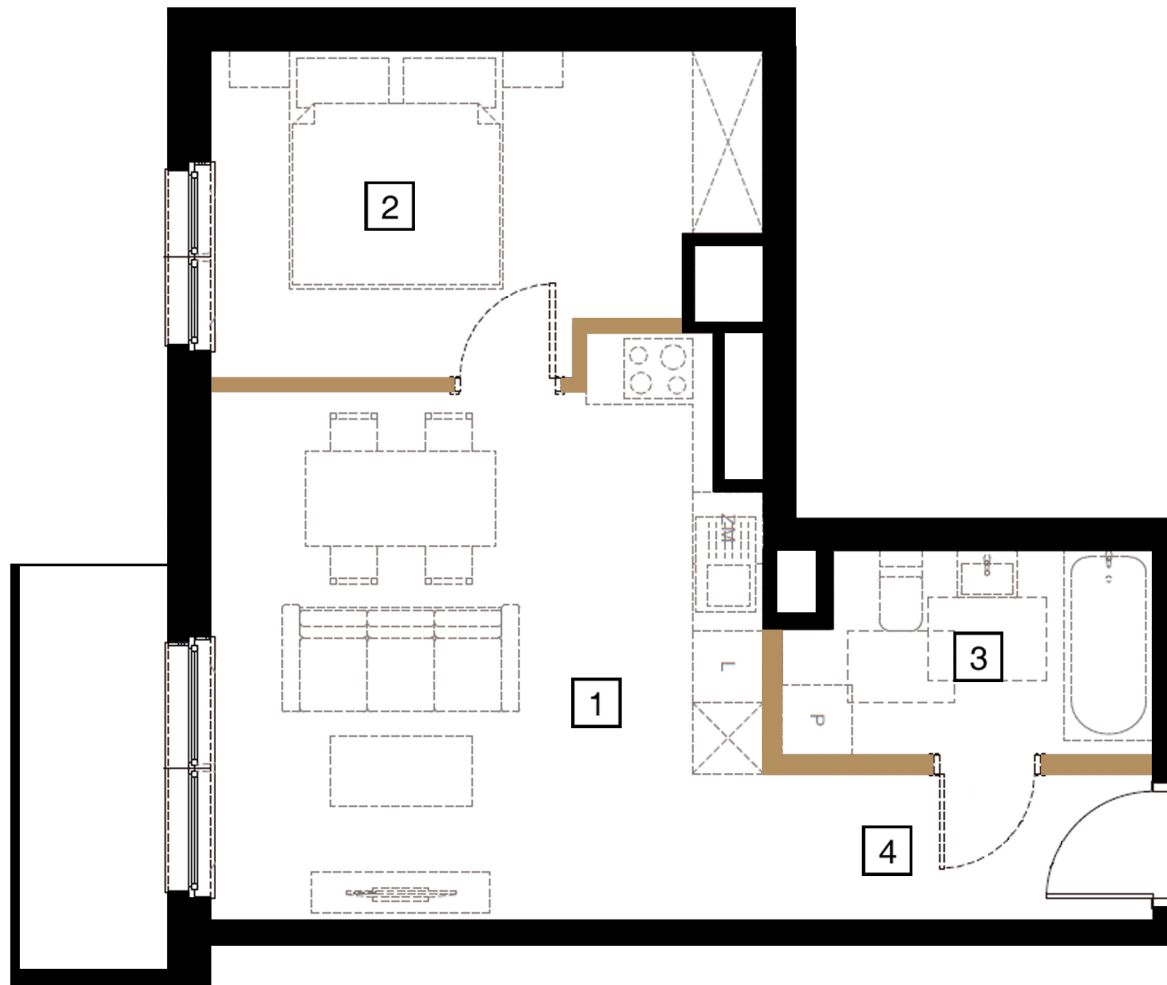
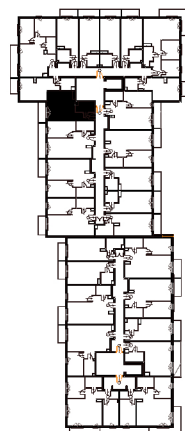
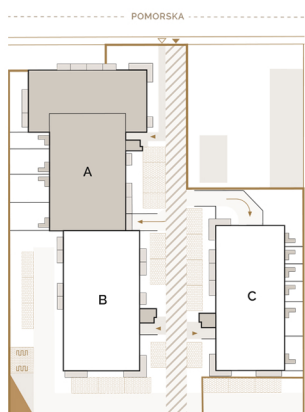


POWIERZCHNIA
42,75 m²

1 salon z aneksem	20,88 m ²
2 sypialnia	11,56 m ²
3 łazienka	5,13 m ²
4 hol	4,04 m ²

■ powierzchnia pod ścianami działowymi
możliwymi do demontażu 1,14 m²



↑ RZUT KONDYGNACJI
← MAPA OSIEDLA

BIURO SPRZEDAŻY W ŁODZI

ul. Tymienieckiego 30a
90-350 Łódź

www.apartamentyprestige.pl

KONTAKT

tel. 42 661 99 77

www.treedevopment.com